

## PĀRSKATS

par Meža attīstības fonda pasūtīto pētījumu

Pētījuma nosaukums: **Privāto mežu apsaimniekošanas un  
meža īpašumu konsolidācijas un  
kooperācijas monitorings**

LĪGUMA NR.: 290514/S137

IZPILDES LAIKS: 29.05.2014 – 12.11.2014

IZPILDĪTĀJS: Latvijas Valsts mežzinātnes institūts „Silava”

Projekta vadītājs: \_\_\_\_\_  
Jānis Donis

**Salaspils, 2014**

## Saturs

Kopsavilkums.....	3
1. Privāto mežu īpašumu struktūras izvērtējums .....	5
1.1. Privāto meža īpašumu sadalījums pa īpašuma grupām pēc platības Valsts meža dienesta un Valsts zemes dienesta datos .....	5
1.1.1. Fizisko personu un kopīpašumu meža īpašumu platības .....	5
1.1.2. Fizisko un juridisko personu meža īpašumu sadalījums platības grupās.....	6
1.2. Privātie meža īpašnieki pa īpašuma grupām pēc skaita Valsts meža dienesta un Valsts zemes dienesta datos .....	8
1.2.1. Fizisko personu un kopīpašumu īpašnieku skaits sadalījumā pa īpašumu lieluma grupām ...	8
1.2.2. Fizisko personu juridisko personu skaits sadalījumā pa īpašumu lieluma grupām.....	9
1.3. Saimniecisko darbību veikušo privāto meža īpašnieku īpatsvars .....	11
1.4. Informācija par lauksaimniecības zemju platībām meža īpašumos .....	12
1.5. Aizaugušas un nekoptas lauksaimniecības zemes .....	12
1.6. Informācija par meža inventarizāciju privātajos meža īpašumos .....	12
2. Mežaudžu vecuma struktūras sadalījums pa valdošajām sugām .....	14
2.1. Mežaudžu vecumstruktūras sadalījums pa vecuma grupām, valdošajām sugām.....	14
2.1.1. Sadalījumā pa valdošajām sugām, vecuma grupām un īpašumu lielumu grupām.....	14
2.1.2. Sadalījumā pa vecuma grupām un īpašumu lielumu grupām .....	15
2.2. Bijušo kolhozu un sovhozu informācijas apkopojums .....	15
2.3. Gada laikā pārdoto meža īpašumu apskats .....	16
3. Informācijas izvērtējums, izmaiņu analīze salīdzinājumā ar iepriekšējos gados veikto pētījumu rezultātiem.....	17
3.1. Privāto meža īpašumu sadalījums pa īpašuma grupām pēc platības Valsts meža dienesta un Valsts zemes dienesta datos .....	17
3.2. Privātie meža īpašnieki pa īpašuma grupām pēc skaita Valsts meža dienesta un Valsts zemes dienesta datos .....	19
3.3. Saimniecisko darbību veikušo privāto meža īpašnieku īpatsvars .....	22
3.4. Informācija par lauksaimniecības zemju platībām meža īpašumos .....	23
3.5. Aizaugušas un nekoptas lauksaimniecības zemes .....	23
3.6. Informācija par meža inventarizāciju privātajos meža īpašumos .....	23
3.7. Sadalījumā pa vecuma grupām un īpašumu lielumu grupām izmaiņas .....	23
4. Privāto mežu īpašnieku aptauja par mežu apsaimniekošanas mērķiem.....	25
Pielikumi .....	30

## Kopsavilkums

**Projekta mērķis** - Privāto mežu apsaimniekošanas un meža īpašumu konsolidācijas un kooperācijas procesa monitoringa veikšana.

### Darba uzdevumi:

1. Sagatavota informāciju par privāto mežu īpašumu struktūru sekojošā iedalījumā:
  - 1.1. Privātie meža īpašumi pa īpašuma grupām pēc platības Valsts meža dienesta un Valsts zemes dienesta datos.
  - 1.2. Privātie meža īpašnieki pa īpašuma grupām pēc skaita Valsts meža dienesta un Valsts zemes dienesta datos.
  - 1.3. Noteikts saimniecisko darbību veikušo privāto meža īpašnieku īpatsvars.
  - 1.4. Informācija par lauksaimniecības zemju platībām meža īpašumos.
  - 1.5. Aizaugušas un nekoptas lauksaimniecības zemes.
  - 1.6. Informācija par meža inventarizāciju privātajos meža īpašumos.
2. Sagatavota informāciju par mežaudžu vecuma struktūras sadalījumu pa valdošajām sugām:
  - 2.1. Sadalījumā pa vecuma grupām
  - 2.2. Apkopota informācija ar bijušo kolhozu un sovhozu mežiem.
  - 2.3. Gada laikā nopirkto meža īpašumu apskats.
3. Izvērtēt informāciju, analizēt izmaiņas salīdzinājumā ar iepriekšējos gados veikto pētījumu rezultātiem.
4. Veikta privāto mežu īpašnieku aptauja par mežu apsaimniekošanas mērķiem.

### Galvenie rezultāti:

- Atbilstoši VMD un VZD datiem Latvijā mežu platība atšķiras par 66.65 tūkst. ha, bet īpašnieku skaits par 27.2 tūkstošiem.
- Saimniecisko darbību pēdējos 10 gados veikuši 49 procenti privātipašnieku.
- 81 % mežu īpašniekiem ir lauksaimniecības zemes.
- Īpašumu ar aizaugušām un nekoptām lauksaimniecības zemēm platība ir 940277 ha.
- Meža inventarizācija ir veikta 94 % VZD datu bāzē reģistrēto mežu.
- Sagatavota informācija par P, E, B, A, M platībām dažādos meža īpašumos.
- Kolhozu mežu, kas nav atkārtoti inventarizēti platība ir 27477.7 ha.
- Gada laikā pārdoti 39144 ha mežu īpašumu grupā līdz 500 ha. Turpinās īpašumu konsolidācija īpašumu grupās virs 1000 ha. „Interesantākie” potenciālajiem investoriem īpašumi starp 10 un 50 ha.
- Aktīvākie meža īpašnieki īpašumu grupās virs 100 ha.
- Aktīvāka mežsaimnieciskā darbība juridisko personu mežos par ko liecina mazāks pieaugušo pāraugušo audžu un lielāks jaunaudžu īpatsvars salīdzinājumā ar fizisko personu mežu īpašumiem.

Ciršanu nākošajā gadā plāno 26% meža īpašnieku. Plānotais ciršanas apjoms ap 7.7mlj.m<sup>3</sup>. Galvenais iemesls neciršanai ir pieaugušu audžu trūkums (46%) vai fakts, ka nav vajadzības pēc ieņēmumiem no meža (30%). 13% īpašnieku pieļauj domu, ka varētu pārdot savu īpašumu.

Galvenās cirtes veikšanas gadījumā, ciršanas atliekas atstātas cirmā vai sadedzinātas. Ciršanas atliekas enerģētikā izmantotas tikai 21% īpašnieku, kas veikuši galveno cirti, un 17% no tiem, kas veikuši kopšanas cirtes.

Ar kokiem apaugušas platības lauksaimniecības zemēs ir 36.6% mežu īpašnieku. No tiem 29% plāno šīs platības reģistrēt kā mežu, 11% kā plantāciju, bet 18% notīrīt un atgriezt lauksaimnieciskajā ražošanā.

## 1. Privāto mežu īpašumu struktūras izvērtējums

Projekta datu analīzes vajadzībām sagatavotas divas datu bāzes - Valsts zemes dienestā (VZD) reģistrētie īpašumi ar zemes lietojumu veidu „mežs” un Valsts meža dienestā (VMD) reģistrēto īpašumu mežaudžu platības.

VZD datu bāze satur šādu informāciju:

- meža platība;
- īpašumu grupas atbilstoši vienai fiziskai vai juridiskai personai piederošo platību (visā valsts teritorijā) kopējai summai;
- pazīmi par piederību fiziskai vai juridiskai personai;
- administratīvi teritoriālā iedalījuma kodu;
- atbilstošo (korigēto pēc meža inventarizācijas) platību VMD Meža Valsts reģistrā (MVR);
- īpašuma lauksaimniecībā izmantojamās zemes platību.

VMD datu bāze satur šādu informāciju:

- reģistrēto īpašumu mežaudžu platības ar administratīvi teritoriālā iedalījuma kodu;
- īpašumu grupas atbilstoši vienai fiziskai vai juridiskai personai piederošo platību (visā valsts teritorijā) kopējai summai;
- pazīmi par piederību fiziskai vai juridiskai personai;
- saimnieciskās darbības aprobežojuma pazīmi;
- bonitātes iedalījumu atbilstoši Meža likuma galvenās cirtes vecuma nosacījumiem;
- iepriekšējās saimnieciskās darbības (no 2005.gada veiktās) platību informāciju sadalītu pa galveno, kopšanas cirti un vējgāžu cirsma platības;
- pieejamo resursu sadalījumu pēc platības un krājas.

Datu bāžu atlases rezultāti atspoguļoti zemāk pievienotajās kopsavilkuma tabulās.

Aizaugušo un nekopto lauksaimniecības zemju platību apjomu un izmaiņu noteikšanai izmantoti LAD sniegtie dati.

### 1.1. Privāto meža īpašumu sadalījums pa īpašuma grupām pēc platības Valsts meža dienesta un Valsts zemes dienesta datos

#### 1.1.1. Fizisko personu un kopīpašumu meža īpašumu platības

Informācija par fizisko personu un kopīpašumā esošo mežu īpašumu platībām sadalījumā pa īpašumu lielumu grupām 2013.g. un 2014.g. atspoguļota attiecīgi 1.1. un 1.2. tabulās.

1.1.tabula

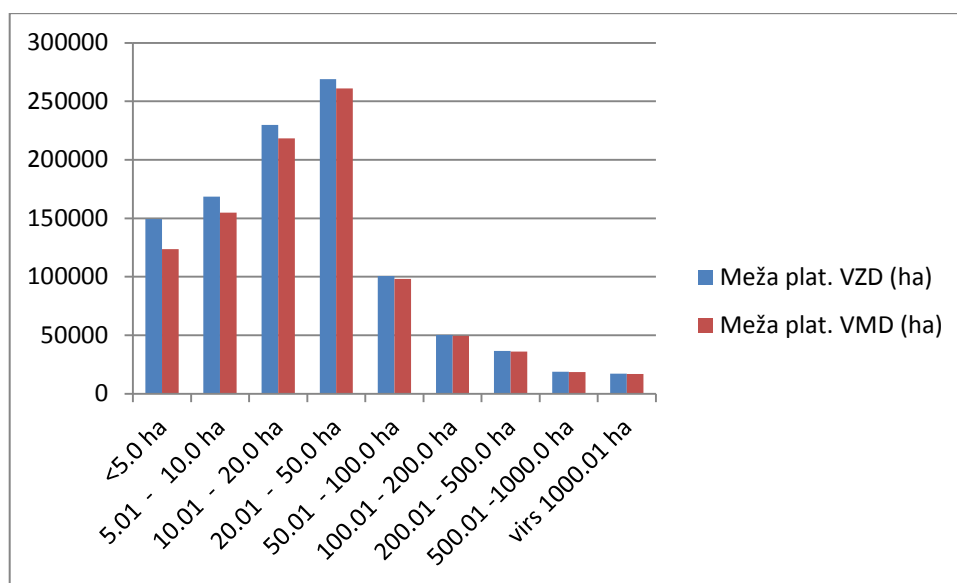
Fizisko personu meža īpašumu struktūru iedalījums pēc platības (VZD un VMD) 2013. gadā

Grupa	Meža plat. VZD (ha)	Īpatsvars	Meža plat. VMD (ha)	Īpatsvars	Inventarizēts
<5.0 ha	152690.7	14.4	125638.9	12.7	82.3
5.01 - 10.0 ha	173426.5	16.4	158914.6	16.0	91.6
10.01 - 20.0 ha	236314.6	22.3	224215.3	22.6	94.9
20.01 - 50.0 ha	275329.0	26.0	266860.1	26.9	96.9
50.01 - 100.0 ha	100652.8	9.5	98334.7	9.9	97.7
100.01 - 200.0 ha	49064.0	4.6	48295.3	4.9	98.4
200.01 - 500.0 ha	37381.5	3.5	36770.0	3.7	98.4
500.01 -1000.0 ha	16311.1	1.5	16225.3	1.6	99.5
virš 1000.01 ha	17301.1	1.6	17223.7	1.7	99.6
	<b>1058471.2</b>	<b>100.0</b>	<b>992478.0</b>	<b>100.0</b>	<b>95.5</b>

Fizisko personu meža īpašumu struktūru iedalījums pēc platības (VZD un VMD) 2014. gadā

Grupa	Meža plat. VZD (ha)	Īpatsvars	Meža plat. VMD (ha)	Īpatsvars	Inventarizēts
<5.0 ha	149236.0	14.4	123511.8	12.6	82.8
5.01 - 10.0 ha	168371.1	16.2	154681.1	15.8	91.9
10.01 - 20.0 ha	229878.6	22.1	218299.9	22.3	95.0
20.01 - 50.0 ha	268963.9	25.9	261027.7	26.7	97.0
50.01 - 100.0 ha	100526.5	9.7	98229.0	10.1	97.7
100.01 - 200.0 ha	50262.1	4.8	49532.5	5.1	98.5
200.01 - 500.0 ha	36669.0	3.5	36107.5	3.7	98.5
500.01 -1000.0 ha	18834.9	1.8	18645.3	1.9	99.0
virs 1000.01 ha	17037.2	1.6	16922.1	1.7	99.3
	<b>1039779.5</b>	<b>100</b>	<b>976957.0</b>	<b>100</b>	<b>94.0</b>

Vislielākā mežu platība ir mežu īpašumu grupā 20.01-50.0 ha. Gandrīz puse (48%) no fizisko personu mežiem ir īpašumu lielumu grupās no 10.01 līdz 50.0 ha (skat.1.1.att.). 14% no mežiem ir īpašuma lieluma grupā līdz 5 ha un 17% no šīm platībām nav inventarizētas. Īpašuma lieluma grupā virs 100 ha, praktiski visi meži (98.5%) mežu ir inventarizēti.



1.1.attēls. Fizisko personu meža īpašumu struktūru iedalījums pēc platības (VZD un VMD) 2014. gadā

### 1.1.2.Fizisko un juridisko personu meža īpašumu sadalījums platības grupās

Informācija par fizisko personu un juridisko personu mežu īpašumu platībām sadalījumā pa īpašumu lielumu grupām 2013.g. un 2014.g. atspoguļota attiecīgi 1.3. un 1.4. tabulās. Savukārt 1.5.tabulā un 1.6.tabulās atspoguļota informācija par platību izmaiņām dažādās īpašuma lieluma grupās attiecīgi 2013.g. salīdzinot ar 2012.g. un 2014.g. salīdzinot ar 2013.g.

1.3.tabula

Fizisko un juridisko personu meža īpašumu struktūru iedalījums pēc platības (VZD un VMD) 2013. gadā

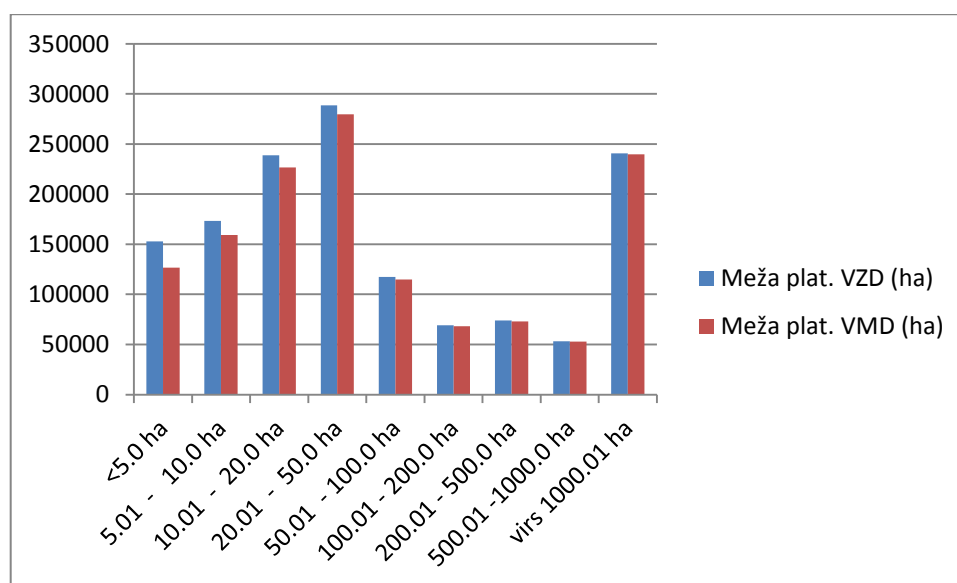
Grupa	Meža plat. VZD (ha)	Īpatsvars	Meža plat. VMD (ha)	Īpatsvars	Inventarizēts
<5.0 ha	155848.1	11.1	128375.2	9.6	82.4
5.01 - 10.0 ha	178109.7	12.7	163188.8	16.4	91.6
10.01 - 20.0 ha	244111.0	17.4	231582.6	23.3	94.9
20.01 - 50.0 ha	294794.0	21.0	285535.5	28.8	96.9
50.01 - 100.0 ha	117257.2	8.3	114550.1	11.5	97.7
100.01 - 200.0 ha	68553.2	4.9	67471.8	6.8	98.4
200.01 - 500.0 ha	70771.2	5.0	69934.7	7.0	98.8
500.01 -1000.0 ha	54451.6	3.9	54847.9	5.5	100.7
virs 1000.01 ha	221973.2	15.8	222007.3	22.4	100.0
	<b>1405869.2</b>	<b>100.0</b>	<b>1337493.7</b>	<b>131.4</b>	<b>95.7</b>

Arī fizisko un juridisko personu īpašumos kopumā vislielākā mežu platība ir mežu īpašumu grupā 20.01-50.0 ha. Taču 17.1% no privātajiem mežiem ir īpašuma grupā virs 1000ha (skat.1.4.tab.,1.2.att.)

1.4.tabula

Fizisko un juridisko personu meža īpašumu struktūru iedalījums pēc platības (VZD un VMD) 2014. gadā

Grupa	Meža plat. VZD (ha)	Īpatsvars	Meža plat. VMD (ha)	Īpatsvars	Inventarizēts
<5.0 ha	152748.4	10.9	126552.1	9.4	82.9
5.01 - 10.0 ha	173370.9	12.3	159227.6	11.9	91.8
10.01 - 20.0 ha	238671.0	17.0	226602.1	16.9	94.9
20.01 - 50.0 ha	288552.7	20.5	279662.6	20.9	96.9
50.01 - 100.0 ha	117479.9	8.3	114779.5	8.6	97.7
100.01 - 200.0 ha	69114.5	4.9	68163.4	5.1	98.6
200.01 - 500.0 ha	73864.1	5.2	73069.9	5.4	98.9
500.01 -1000.0 ha	53083.1	3.8	52985.1	4.0	99.8
virs 1000.01 ha	240567.9	17.1	239758.7	17.9	99.7
	<b>1407452.4</b>	<b>100</b>	<b>1340801.0</b>	<b>100</b>	<b>95.3</b>



1.2.attēls. Fizisko un juridisko personu meža īpašumu struktūru iedalījums pēc platības (VZD un VMD) 2014. gadā

1.5.tabula

Fizisko un juridisko personu meža īpašumu grupu izmaiņas pēc platības 2013.gadā salīdzinājumā ar 2012.gadu

Grupa	Platība VZD (ha)	Platība VMD (ha)
<5.0 ha	97.5	97.8
5.01 - 10.0 ha	96.7	96.8
10.01 - 20.0 ha	97.5	97.8
20.01 - 50.0 ha	98.4	98.6
50.01 - 100.0 ha	99.3	99.1
100.01 - 200.0 ha	103.3	103.7
200.01 - 500.0 ha	101.1	100.5
500.01 -1000.0 ha	106.4	106.8
<b>virs 1000.01 ha</b>	<b>113.4</b>	<b>113.7</b>

1.6.tabula

Fizisko un juridisko personu meža īpašumu grupu izmaiņas pēc platības 2014.gadā salīdzinājumā ar 2013.gadu

Grupa	Platība VZD (ha)	Platība VMD (ha)
<5.0 ha	98.0	98.6
5.01 - 10.0 ha	97.3	97.6
10.01 - 20.0 ha	97.8	97.8
20.01 - 50.0 ha	97.9	97.9
50.01 - 100.0 ha	100.2	100.2
100.01 - 200.0 ha	100.8	101.0
200.01 - 500.0 ha	104.4	104.5
500.01 -1000.0 ha	97.5	96.6
<b>virs 1000.01 ha</b>	<b>108.4</b>	<b>108.0</b>

Salīdzinājumā ar 2013.g., kad tendence pieaugt īpašumu platībām grupā virs 100 ha, 2014. g. konstatēta īpašumu koncentrēšanās īpašumu lielumu grupā jau virs 50 ha, izņēmums ir īpašumu lieluma grupa 500.01-1000.0 ha, kas acīmredzot ir saistīts ar darījumiem lielo meža īpašnieku starpā.

## 1.2. Privātie meža īpašnieki pa īpašuma grupām pēc skaita Valsts meža dienesta un Valsts zemes dienesta datos

### 1.2.1. Fizisko personu un kopīpašumu īpašnieku skaits sadalījumā pa īpašumu lieluma grupām

Informācija par fizisko personu (un kopīpašumā esošo) mežu īpašnieku skaits sadalījumā pa īpašumu lielumu grupām 2013.g. un 2014.g. atspoguļota attiecīgi 1.7. un 1.8. tabulās.



1.7.tabula

Fizisko (un kopīpašnieku) personu meža īpašumu struktūru iedalījums pēc skaita (VZD un VMD) 2013.

gadā

Grupa	Īpašnieku sk. VZD	Īpatsvars	Īpašnieku sk. VMD	Īpatsvars	Inventarizēts
<5.0 ha	82313	61.0	58192	53.7	70.7
5.01 - 10.0 ha	24370	18.0	22628	20.9	92.9
10.01 - 20.0 ha	16869	12.5	16226	15.0	96.2
20.01 - 50.0 ha	9280	6.9	9100	8.4	98.1
50.01 - 100.0 ha	1552	1.1	1534	1.4	98.8
100.01 - 200.0 ha	402	0.3	395	0.4	98.3
200.01 - 500.0 ha	153	0.1	150	0.1	98.0
500.01 -1000.0 ha	44	0.0	43	0.0	97.7
virs 1000.01 ha	34	0.0	32	0.0	94.1
	<b>135017</b>	<b>100.0</b>	<b>108300</b>	<b>100.0</b>	<b>80.2</b>

1.8.tabula

Fizisko (un kopīpašnieku) personu meža īpašumu struktūru iedalījums pēc skaita (VZD un VMD) 2014 gadā

Grupa	Īpašnieku sk. VZD	Īpatsvars	Īpašnieku sk. VMD	Īpatsvars	Inventarizēts
<5.0 ha	81212	61.23	57831	54.12	71.2
5.01 - 10.0 ha	23695	17.86	22076	20.66	93.2
10.01 - 20.0 ha	16424	12.38	15825	14.81	96.4
20.01 - 50.0 ha	9097	6.86	8937	8.36	98.2
50.01 - 100.0 ha	1559	1.18	1538	1.44	98.7
100.01 - 200.0 ha	407	0.31	403	0.38	99.0
200.01 - 500.0 ha	158	0.12	156	0.15	98.7
500.01 -1000.0 ha	49	0.04	47	0.04	95.9
virs 1000.01 ha	42	0.03	39	0.04	92.9
	<b>132643</b>	<b>100</b>	<b>106852</b>	<b>100</b>	<b>80.6</b>

Lielākā daļa(61%) no meža īpašniekiem (fiziskās personas un kopīpašnieki) ir īpašumu lielumu grupā < 5.0 ha un gandrīz 30% no šiem īpašniekiem nav veikuši meža inventarizāciju.

### 1.2.2. Fizisko personu juridisko personu skaits sadalījumā pa īpašuma lieluma grupām

Informācija par fizisko personu un juridisko personu mežu īpašnieku skaits sadalījumā pa īpašumu lielumu grupām 2013.g. un 2014.g. atspoguļota attiecīgi 1.9. un 1.10. tabulās.

1.9.tabula

Fizisko un juridisko personu meža īpašumu struktūru iedalījums pēc skaita (VZD un VMD) 2013. gadā

Grupa	Īpašnieku sk. VZD	Īpatsvars	Īpašnieku sk. VMD	Īpatsvars	Inventarizēts
<5.0 ha	84188	60.5	59581	53.3	70.8
5.01 - 10.0 ha	25006	18.0	23222	20.8	92.9
10.01 - 20.0 ha	17391	12.5	16737	15.0	96.2
20.01 - 50.0 ha	9854	7.1	9674	8.7	98.2
50.01 - 100.0 ha	1759	1.3	1744	1.6	99.1
100.01 - 200.0 ha	504	0.4	502	0.4	99.6
200.01 - 500.0 ha	238	0.2	237	0.2	99.6
500.01 -1000.0 ha	81	0.1	81	0.1	100.0
virs 1000.01 ha	58	0.0	58	0.1	100.0
	<b>139079</b>	<b>100.0</b>	<b>111836</b>	<b>100.0</b>	<b>80.4</b>

1.10.tabula

Fizisko un juridisko personu meža īpašumu struktūru iedalījums pēc skaita (VZD un VMD) 2014. gadā

Grupa	Īpašnieku sk. VZD	Īpatsvars	Īpašnieku sk. VMD	Īpatsvars	Inventarizēts
<5.0 ha	83271	60.8	59356	53.7	71.3
<b>5.01 - 10.0 ha</b>	24372	17.8	22712	20.5	93.2
<b>10.01 - 20.0 ha</b>	17005	12.4	16397	14.8	96.4
<b>20.01 - 50.0 ha</b>	9671	7.1	9510	8.6	98.3
<b>50.01 - 100.0 ha</b>	1768	1.3	1752	1.6	99.1
<b>100.01 - 200.0 ha</b>	511	0.4	510	0.5	99.8
<b>200.01 - 500.0 ha</b>	249	0.2	248	0.2	99.6
<b>500.01 -1000.0 ha</b>	81	0.1	81	0.1	100.0
<b>virs 1000.01 ha</b>	68	0.0	68	0.1	100.0
	<b>136996</b>	<b>100</b>	<b>110634</b>	<b>100</b>	<b>80.8</b>

### 1.3. Saimniecisko darbību veikušo privāto meža īpašnieku īpatsvars

Informācija par fizisko personu un juridisko personu mežu īpašnieku skaitu sadalījumā pa īpašumu lielumu grupām, kas veikušas saimniecisko darbību pēdējos 5 gados 2013.g. un 2014.g. atspoguļota attiecīgi 1.12. un 1.13. tabulās.

1.12.tabula

#### Saimnieciskā darbība pēdējos 5 gados (2008- 2013.) (Visi privātie īpašnieki)

grupa	Galvenā cirte	% pēc VMD	Kopšanas cirte	% pēc VMD	Vējgāzes	% pēc VMD	Saimniec. Darbība	% pēc VMD
<5.0 ha	9142	15.3	8038	13.5	5226	8.8	17348	29.1
5.01 - 10.0 ha	8354	36.0	6467	27.8	5564	24.0	13544	58.3
10.01 - 20.0 ha	8373	50.0	6048	36.1	5885	35.2	11836	70.7
20.01 - 50.0 ha	6560	67.8	4593	47.5	4750	49.1	8058	83.3
50.01 - 100.0 ha	1460	83.7	1179	67.6	1148	65.8	1619	92.8
100.01 – 200.0 ha	455	90.6	403	80.3	354	70.5	471	93.8
200.01 – 500.0 ha	224	94.5	214	90.3	208	87.8	230	97.0
500.01 -1000.0 ha	79	97.5	79	97.5	67	82.7	79	97.5
virs 1000.01 ha	58	100.0	58	100.0	55	94.8	58	100.0

1.13.tabula

#### Saimnieciskā darbība pēdējos 5 gados (2009. - 2014.) (Visi privātie īpašnieki)

grupa	Galvenā cirte	% pēc VMD	Kopšanas cirte	% pēc VMD	Vējgāzes	% pēc VMD	Saimniec. Darbība	% pēc VMD
<5.0 ha	9816	16.5	8401	14.2	5178	8.7	17885	30.1
5.01 - 10.0 ha	8771	38.6	6674	29.4	5423	23.9	13649	60.1
10.01 - 20.0 ha	8809	53.7	6336	38.6	5772	35.2	11969	73.0
20.01 - 50.0 ha	6753	71.0	4797	50.4	4695	49.4	8074	84.9
50.01 - 100.0 ha	1508	86.1	1238	70.7	1145	65.4	1656	94.5
100.01 – 200.0 ha	472	92.5	415	81.4	363	71.2	483	94.7
200.01 – 500.0 ha	239	96.4	230	92.7	222	89.5	245	98.8
500.01 -1000.0 ha	78	96.3	78	96.3	69	85.2	79	97.5
virs 1000.01 ha	68	100.0	68	100.0	65	95.6	68	100.0

Galveno cirti veikuši 16.5% no VMD Meža valsts reģistrā reģistrētajiem īpašniekiem, kuru meža īpašuma platība nepārsniedz 5ha, lielākās īpašumu grupās, lielākos īpašumos ir augstāks īpašnieku īpatsvars, kas veikuši galveno cirti. Līdzīgas sakarības arī ar kopšanas cirtes veikšanu un saimniecisko darbību kopumā. Kopumā saimniecisko darbību veikuši 49% īpašnieku.

#### 1.4. Informācija par lauksaimniecības zemju platībām meža īpašumos

Informācija par mežu īpašnieku, kuru īpašumā ir lauksaimniecībā izmantojamā zeme, īpatsvaru sadalījumā pa īpašumu lielumu grupām, 2013.g. un 2014.g. atspoguļota 1.14. tabulā.

1.14.tabula

##### Meža īpašnieku īpatsvars, kuru īpašumā ir lauksaimniecībā izmantojamā zeme

Grupa	Īpatsvars 2013.gadā	Īpatsvars 2014.gadā
<5.0 ha	76.6	76.5
5.01 - 10.0 ha	82.6	82.6
10.01 - 20.0 ha	87.1	87.1
20.01 - 50.0 ha	92.4	92.2
50.01 - 100.0 ha	96.6	96.5
100.01 - 200.0 ha	97.3	96.6
200.01 - 500.0 ha	96.1	95.6
500.01 -1000.0 ha	93.2	89.8
virs 1000.01 ha	88.2	85.7

Vērojama tendence, ka palielinoties īpašuma lielumam, samazinās tādu īpašnieku īpatsvars, kuru rīcībā nebūtu lauksaimniecībā izmantojama zeme. Ja īpašuma grupā līdz 5 ha tādi ir 23.5%. tad lielākos īpašumos 3-17%. Kopumā lauksaimniecības zemes ir 81% meža īpašnieku.

#### 1.5. Aizaugušas un nekoptas lauksaimniecības zemes

Informācija par aizaugušo un nekopto lauksaimniecībā izmantojamo zemju platību 2013.g. un 2014.g. atspoguļota 1.15. tabulā.

1.15.tabula

##### Aizaugušo un nekopto lauksaimniecībā izmantojamo zemju platības ha, 2012.gads pēc LAD) un 2013.gads pēc LAD)

	Nekopts	Aizaudzis
2012.gads (LIZ)	243078	51431
2013.gads (Kopplatība)	662633*	277644*

Kopējā kadastra vienības platība ar attiecīgo pazīmi.

2013.g. dati nav salīdzināmi ar 2012.gadu, jo mainījies noteikšanas metodika (īpatsvars, kas nosaka, ka zeme ir nekopta).

#### 1.6. Informācija par meža inventarizāciju privātajos meža īpašumos

Informācija par privāto meža īpašumu platību atkarībā no inventarizācijas veikšanas gada 2013.g. un 2014.g. atspoguļota 1.16. tabulā.

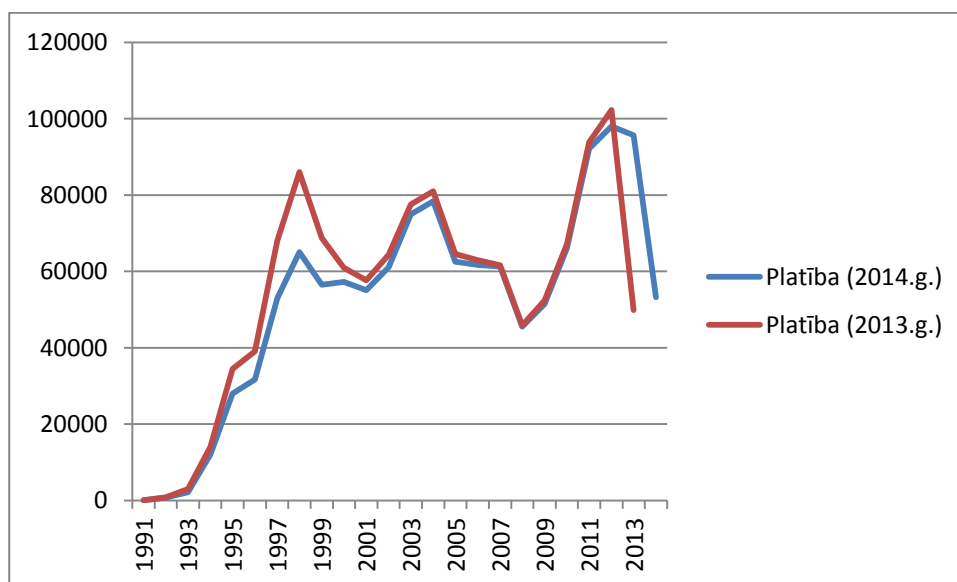
Salīdzinot datus par meža platību inventarizācijas gadu 2013.g. un 2014.g., konstatējams, ka visvairāk atkārtota inventarizācija veikta 1997.-1999.g. inventarizētajās platībās. Tā kā inventarizēto platību lielums kopš 2013.g. ir pieaudzis par 7350 ha, tad tas nozīmē, ka inventarizācija ir veikta arī iepriekš neinventarizētās meža platības vai aizaugušās lauksaimniecībā izmantojamās zemēs vai krūmājos.

1.16.tabula

## Privāto meža īpašumu platības atkarībā no inventarizācijas veikšanas gada 2013. un 2014.gados

Inventarizācijas gads	Platība (2014.g.)	Īpatsvars (2014.g.)	Platība (2013.g.)	Īpatsvars (2013.g.)
1991	102.2	0.0	111.6	0.0
1992	785.7	0.1	839.5	0.1
1993	2158.2	0.2	3030.4	0.2
1994	12037.3	1.0	14083.1	1.1
1995	27982.2	2.2	34412.9	2.7
1996	31663.6	2.5	39047.3	3.1
1997	52986.1	4.2	68057.0	5.4
1998	65070.4	5.1	86047.5	6.8
1999	56495.1	4.5	68736.4	5.5
2000	57245.8	4.5	60960.8	4.9
2001	55098.8	4.4	57653.6	4.6
2002	61109.4	4.8	64412.5	5.1
2003	74903.2	5.9	77582.4	6.2
2004	78352.6	6.2	80946.7	6.4
2005	62531.4	4.9	64553.7	5.1
2006	61737.0	4.9	62949.5	5.0
2007	61239.8	4.8	61621.3	4.9
2008	45558.4	3.6	45812.8	3.6
2009	51448.8	4.1	52360.9	4.2
2010	66114.1	5.2	67196.7	5.3
2011	92160.9	7.3	93779.5	7.5
2012	97961.2	7.8	102267.2	8.1
2013	95681.7	7.6	49868.2*	4.0
2014	53258.0*	4.2		

\*dati no MVR iegūti par stāvokli kalendārā gada vidū.



1.3.attēls. Privāto meža īpašumu platības atkarībā no inventarizācijas veikšanas gada 2013. un 2014.gados

## 2. Mežaudžu vecuma struktūras sadalījums pa valdošajām sugām

### 2.1. Mežaudžu vecumstruktūras sadalījums pa vecuma grupām, valdošajām sugām

#### 2.1.1. Sadalījumā pa valdošajām sugām, vecuma grupām un īpašumu lielumu grupām

Informācija par platību sadalījumu pa valdošajām sugām, vecuma grupām un īpašuma lieluma grupām atspoguļota 2.1. tabulā.

2.1.tabula

#### Mežaudžu vecumstruktūras sadalījums pa vecuma grupām, valdošajām sugām un īpašuma lielumiem

Suga, īpašuma lieluma grupa	JAUNAUDZES	VIDĒJA_VECUMA	BRIESTAUDZES	PIEAUGUŠAS	PĀRAUGUŠAS
<b>A</b>	<b>29028.3</b>	<b>33862.3</b>	<b>4443.8</b>	<b>3248.8</b>	<b>26591.2</b>
<5.0 ha	2707.5	3693.6	477.3	502.4	4283.5
5.01 - 10.0 ha	3012.7	4106.4	551.2	522.3	4244.7
10.01 - 20.0 ha	4140.1	5159.6	802.9	574.9	5022.1
20.01 - 50.0 ha	5078.6	5416.8	832.8	549.3	5368.5
50.01 - 100.0 ha	2273.5	2573.1	362.2	257	2077.4
100.01 - 200.0 ha	1453.9	1800.8	214.1	91.2	909.7
200.01 - 500.0 ha	1988.4	2027	252.2	137.3	1086
500.01 - 1000.0 ha	1285.4	1485.9	214.3	114.9	630.4
virš 1000.01 ha	7088.2	7599.2	736.8	499.6	2969
<b>B</b>	<b>48632</b>	<b>200283.9</b>	<b>79343.2</b>	<b>84093.2</b>	<b>88008</b>
<5.0 ha	2728.2	13836.5	8151.6	8179.9	8469.4
5.01 - 10.0 ha	4204.1	19792.3	10257.5	10628.2	11504.5
10.01 - 20.0 ha	6403.9	30657.4	13726	14872.4	16712.9
20.01 - 50.0 ha	8940.9	39062.4	15879.3	17938.6	20535.6
50.01 - 100.0 ha	4314.9	17586	5894.8	6820.5	8286.4
100.01 - 200.0 ha	2802.9	11727.7	4126.9	4122.9	3991.1
200.01 - 500.0 ha	3565	12899.9	4159.4	4318.2	4218.2
500.01 - 1000.0 ha	2304.5	9476.5	3218.1	2998.2	2611.9
virš 1000.01 ha	13367.5	45245.2	13929.6	14214.2	11678
<b>E</b>	<b>70071.9</b>	<b>52722.9</b>	<b>17869.4</b>	<b>21028.4</b>	<b>26073.7</b>
<5.0 ha	2893	2961.7	1847.6	3134.2	3405
5.01 - 10.0 ha	4670.9	5133.3	2421.5	3549.3	4179.7
10.01 - 20.0 ha	8407.6	9416.1	3268.3	4377.1	5732.3
20.01 - 50.0 ha	13234.3	12962.8	3935.6	4850.8	6835.3
50.01 - 100.0 ha	6844.2	5580.1	1538	1550.3	2185.1
100.01 - 200.0 ha	4439.3	2856.1	851.6	608.9	851.8
200.01 - 500.0 ha	5232.8	2889.6	809.7	656.7	784.3
500.01 - 1000.0 ha	4506.5	2277.4	604.8	418	389.6
virš 1000.01 ha	19843.2	8645.8	2592.3	1883.1	1710.6
<b>M</b>	<b>2623.9</b>	<b>12596.6</b>	<b>7475.6</b>	<b>7334.3</b>	<b>8928</b>
<5.0 ha	199.3	1536.6	1103.9	1062.7	1194.6
5.01 - 10.0 ha	246.6	1572	1126.6	1062	1371.5
10.01 - 20.0 ha	348.2	1936.2	1242.5	1217.2	1425.7
20.01 - 50.0 ha	435.5	2044.5	1286.4	1264.5	1808.5
50.01 - 100.0 ha	207.9	922.1	510.4	475.9	720.9
100.01 - 200.0 ha	153.6	585.4	329.7	342.4	311.5
200.01 - 500.0 ha	172.1	900.1	360.8	343.9	527.9
500.01 - 1000.0 ha	151.4	425.4	182.2	222.1	249.7
virš 1000.01 ha	709.1	2674.3	1333	1343.6	1317.6
<b>P</b>	<b>27084.9</b>	<b>63108.4</b>	<b>77661.8</b>	<b>50603.1</b>	<b>19685.9</b>
<5.0 ha	1425.8	6630.3	8902.3	5275.1	1975.9
5.01 - 10.0 ha	2257	7933.3	10968.2	6645.2	2471.1
10.01 - 20.0 ha	3674.4	11022.2	14761.3	9947.4	3565.7
20.01 - 50.0 ha	5696	12649	16345.2	12758.9	5618.5
50.01 - 100.0 ha	2428.7	5106.7	5969.6	4693	2217.8
100.01 - 200.0 ha	1678.6	3186.3	3623.4	2195.1	1010.6
200.01 - 500.0 ha	1804.7	2986	3226.4	1877.6	742.1
500.01 - 1000.0 ha	1311	1965.1	2406.1	1427.2	553.8
virš 1000.01 ha	6808.6	11629.5	11459.2	5783.7	1530.3
Kopā	177441	362574	186793.7	166307.8	169286.8

Gandrīz puse (47%) no analizētajām audzēm (1.062 mlj.ha) ir bērzu audzes, 22% priežu audzes un 17% egļu audzes.

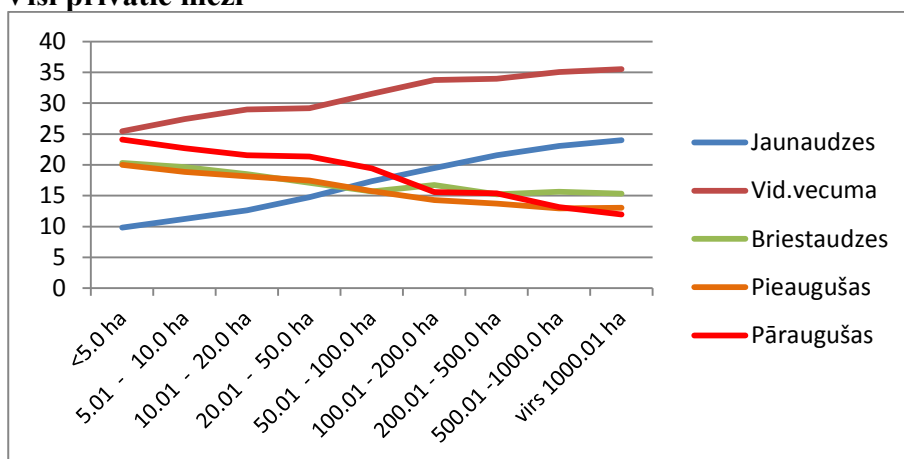
No visām audzēm ap 31% uzskatāmas par pieaugušām vai pāraugušām.

## 2.1.2.Sadalījumā pa vecuma grupām un īpašumu lielumu grupām

Informācija par meža platību sadalījumu pa vecuma grupām un īpašumu lieluma grupām visos privātajos mežos un juridisko personu mežos 2014.g. atspoguļotas 2.1. un 2.2. attēlos.

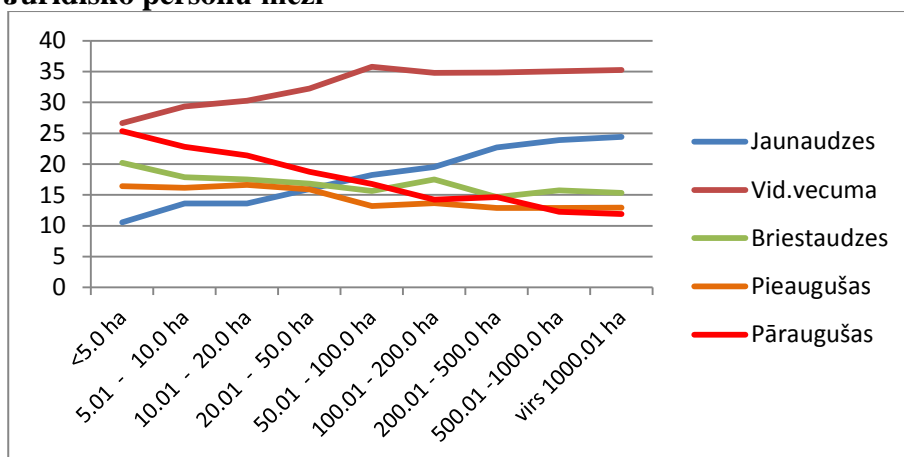
Konstatējama sakarība, ka mazākos īpašumos ir lielāks pieaugušu un pāraugušu audžu īpatsvars nekā lielākos īpašumos. Šāda pati tendence redzama arī juridiskajām personām piederošajos mežos.

### Visi privātie meži



2.1.attēls. Meža platību īpatsvara sadalījums pa vecuma grupām un īpašuma lieluma grupām visos privātajos mežos.

### Juridisko personu meži



2.2.attēls. Meža platību īpatsvara sadalījums pa vecuma grupām un īpašuma lieluma grupām juridisko personu privātajos mežos.

## 2.2. Bijušo kolhozu un sovhozu informācijas apkopojums

Informācija par „kolhozu”mežu audžu platību un krāju sadalījumu pa valdošajām sugām 2013. un 2014.gados atspoguļota 2.2.tabulā. Tās ir audzes, kuras kādreiz bija inventarizētas kā kolhozu vai sovhozu meži, bet nav atkārtoti inventarizētas pēc neatkarības atjaunošanas. Šādu platību daudzums samazinājies par 9204 ha un 2014.g. bija 27477.7 ha.

2.2.tabula

## „Kolhozu” mežu audžu platība un krāja sadalījumā pa valdošajām sugām 2013.un 2014.gados

Valdošā suga	Pavisam (ha) 2013	Pavisam (m3) 2013	Pavisam (ha) 2014	Pavisam (m3) 2014
P	8450.9	2909345	8675.6	3039792
E	5687.8	2428531	4807.2	2076874
B	18196.2	5570598	10699.4	3432538
M	1958.5	537972	1228.3	343540
A	2388.2	985642	2067.2	928892
<b>Kopā</b>	<b>36681.6</b>	<b>12432088</b>	<b>27477.7</b>	<b>9821636</b>

## 2.3. Gada laikā pārdoto meža īpašumu apskats

Gada laikā pārdoto meža īpašumu kopplatība un krāja sadalījumā pa īpašuma grupām atspoguļota 2.3.tabulā, savukārt tajās esošo pieaugušo un pāraugušo audžu platība un krāja atspoguļota 2.4.tabulā. Kopā īpašuma lielumu grupā līdz 500 ha pārdoti 39144 ha mežu. Vislielāka pārdoto īpašumu platība ir grupā 10.01-20.0 ha ap 10 tūkst. ha. Pārdotajos mežos pieaugušas un pāraugušas audzes ir 15349ha jeb 39% no platības.

2.3.tabula

## Gada laikā pārdoto īpašumu kopplatība un krāja

grupa	Platība (ha)	Krāja (m3)
<5.0 ha	7277.9	1472272
5.01 - 10.0 ha	8734.4	1743899
10.01 - 20.0 ha	10106.5	1927852
20.01 - 50.0 ha	9865.2	1821470
50.01 - 100.0 ha	2349.7	418341
100.01 - 200.0 ha	528.7	63379
200.01 - 500.0 ha	253.8	45123

2.4.tabula

## Pieaugušu un pāraugušu audžu platība un krāja

grupa	Platība (ha)	Krāja (m3)
<5.0 ha	3085.6	771037
5.01 - 10.0 ha	3487.1	892365
10.01 - 20.0 ha	3793.7	977333
20.01 - 50.0 ha	3939.6	978609
50.01 - 100.0 ha	869.5	214525
100.01 - 200.0 ha	78.4	18002
200.01 - 500.0 ha	95.1	25378



### 3. Informācijas izvērtējums, izmaiņu analīze salīdzinājumā ar iepriekšējos gados veikto pētījumu rezultātiem

#### 3.1. Privāto meža īpašumu sadalījums pa īpašuma grupām pēc platības Valsts meža dienesta un Valsts zemes dienesta datos

3.1.tabula

Fizisko personu meža īpašumu grupu izmaiņas pēc platības 2013.gadā salīdzinājumā ar 2012.gadu

Grupa	Platība VZD (ha)	Platība VMD (ha)
<5.0 ha	97.2	97.5
5.01 - 10.0 ha	96.5	96.7
10.01 - 20.0 ha	97.4	97.6
20.01 - 50.0 ha	97.9	98.1
50.01 - 100.0 ha	98.7	98.6
100.01 - 200.0 ha	104.2	104.6
200.01 - 500.0 ha	104.2	104.1
500.01 -1000.0 ha	114.1	113.9
virs 1000.01 ha	112.2	111.2

3.2.tabula

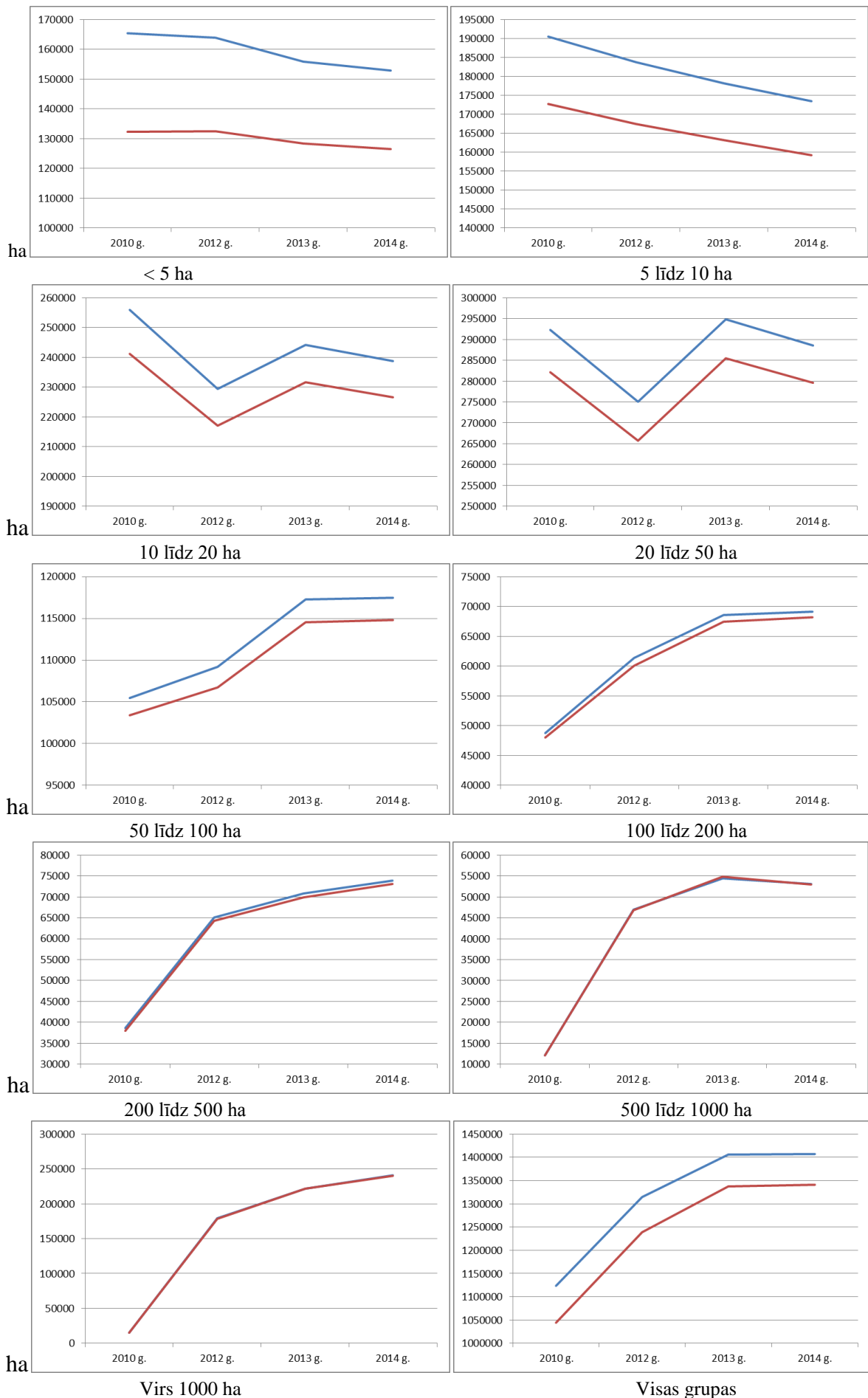
Fizisko personu meža īpašumu grupu izmaiņas pēc platības 2014.gadā salīdzinājumā ar 2013.gadu

Grupa	Platība VZD (ha)	Platība VMD (ha)
<5.0 ha	97.7	98.3
5.01 - 10.0 ha	97.1	97.3
10.01 - 20.0 ha	97.3	97.4
20.01 - 50.0 ha	97.7	97.8
50.01 - 100.0 ha	99.9	99.9
100.01 - 200.0 ha	102.4	102.6
200.01 - 500.0 ha	98.1	98.2
500.01 -1000.0 ha	115.5	114.9
virs 1000.01 ha	98.5	98.2

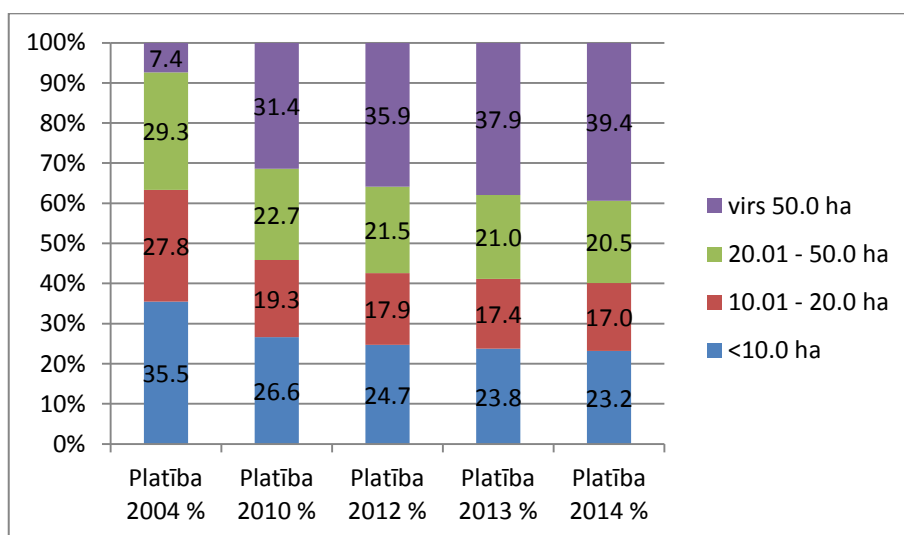
2014.gadā salīdzinājumā ar 2013.gadu turpinās tendence samazināties meža platībām mazo īpašnieku grupās, kas ir līdz 100 ha un atbilstoši palielināties lielo īpašumu grupās ietilpstošai mežu platībai (1.1. līdz 1.4. tabulai). Izmaiņu tendences gan nav izteiktas tikai fizisko personu īpašumiem, ja tās salīdzina ar visiem privātajiem mežiem, kuros ietilpst arī juridisko personu mežu īpašumi.

Fizisko personu grupā, līdzīgi kā 2012.gadā, pēc platības (1.1.tabula) īpatsvara lielākas ir īpašumu grupas no 10 līdz 20 un 20 līdz 50 ha īpašumos. Joprojām lielas platības arī nelielajos zem 10 ha meža īpašumos, kuros saglabājas augstākais neinventarizēto meža īpašumu platību īpatsvars. Tomēr salīdzinot ar 2012.gadu iezīmējas tendence samazināties platībai īpašumu grupās zem 100ha un attiecīgi palielināties īpašumu grupās virs 100ha.

Platību izmaiņu dinamika pa īpašumu grupām kopš 2010.gada atspoguļota 3.1.attēlā



3.1.attēls. **Platību izmaiņu dinamika pa īpašumu grupām kopš 2010.gada (zils – VZD, sarkans – VMD meža platība). (Piezīme – vertikālajās ass skalas var būt ar atšķirīgu mērogu).**



3.2.attēls. Dažādu īpašuma lielumu grupu platību īpatsvara izmaiņas.

Fizisko un juridisko personu grupā pēc platības salīdzinoši ar tikai privātajiem meža īpašumiem, lielākas platības īpašumu grupās virs 50ha. Ārī šeit, visos privātajos meža īpašumos, palielinās īpašumu grupu īpatsvars sākot ar 100-200 ha grupu. Atšķirīgs salīdzinājumā ar tikai privātajiem īpašumiem ir 5 līdz 100 ha lielo īpašumu īpatsvara palielinājums MVR. Tas skaidrojams, iespējams, ar meža inventarizācijas veikšanu īpašumos pēc to pārdošanas juridiskām personām.

### 3.2. Privātie meža īpašnieki pa īpašuma grupām pēc skaita Valsts meža dienesta un Valsts zemes dienesta datos

Īpašnieku

3.3.tabula

Fizisko personu meža īpašumu grupu izmaiņas pēc skaita 2013.gadā salīdzinājumā ar 2012.gadu

Grupa	Skaitis VZD	Skaitis VMD
<5.0 ha	98.2	98.7
5.01 - 10.0 ha	96.5	96.8
10.01 - 20.0 ha	97.4	97.5
20.01 - 50.0 ha	98.3	98.5
50.01 - 100.0 ha	100.8	100.6
100.01 - 200.0 ha	114.2	112.5
200.01 - 500.0 ha	124.4	124.0
500.01 -1000.0 ha	191.3	187.0
virs 1000.01 ha	377.8	355.6

3.4.tabula

Fizisko personu meža īpašumu grupu izmaiņas pēc skaita 2014.gadā salīdzinājumā ar 2013.gadu

Grupa	Skaitis VZD	Skaitis VMD
<5.0 ha	98.7	99.4
5.01 - 10.0 ha	97.2	97.6
10.01 - 20.0 ha	97.4	97.5
20.01 - 50.0 ha	98.0	98.2
50.01 - 100.0 ha	100.5	100.3
100.01 - 200.0 ha	101.2	102.0
200.01 - 500.0 ha	103.3	104.0
500.01 -1000.0 ha	111.4	109.3
virs 1000.01 ha	123.5	121.9

3.4.tabula

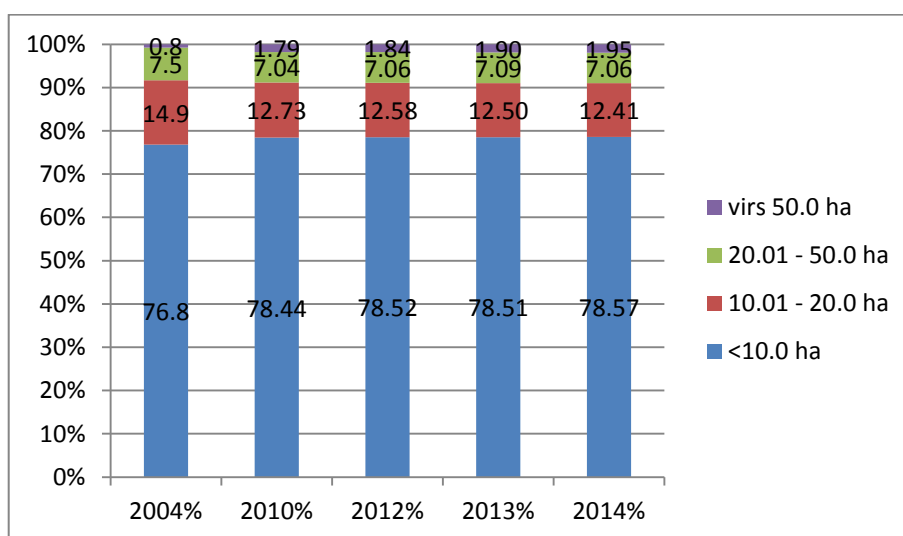
Fizisko un juridisko personu meža īpašumu grupu izmaiņas pēc skaita 2013.gadā salīdzinājumā ar 2012.gadu

Grupa	Skaitis VZD	Skaitis VMD
<5.0 ha	98.4	98.9
5.01 - 10.0 ha	96.6	96.9
10.01 - 20.0 ha	97.4	97.6
20.01 - 50.0 ha	98.4	98.6
50.01 - 100.0 ha	99.3	99.3
100.01 - 200.0 ha	103.1	102.9
200.01 - 500.0 ha	103.5	103.9
500.01 -1000.0 ha	106.6	106.6
virs 1000.01 ha	113.7	113.7

3.5.tabula

Fizisko un juridisko personu meža īpašumu grupu izmaiņas pēc skaita 2014.gadā salīdzinājumā ar 2013.gadu

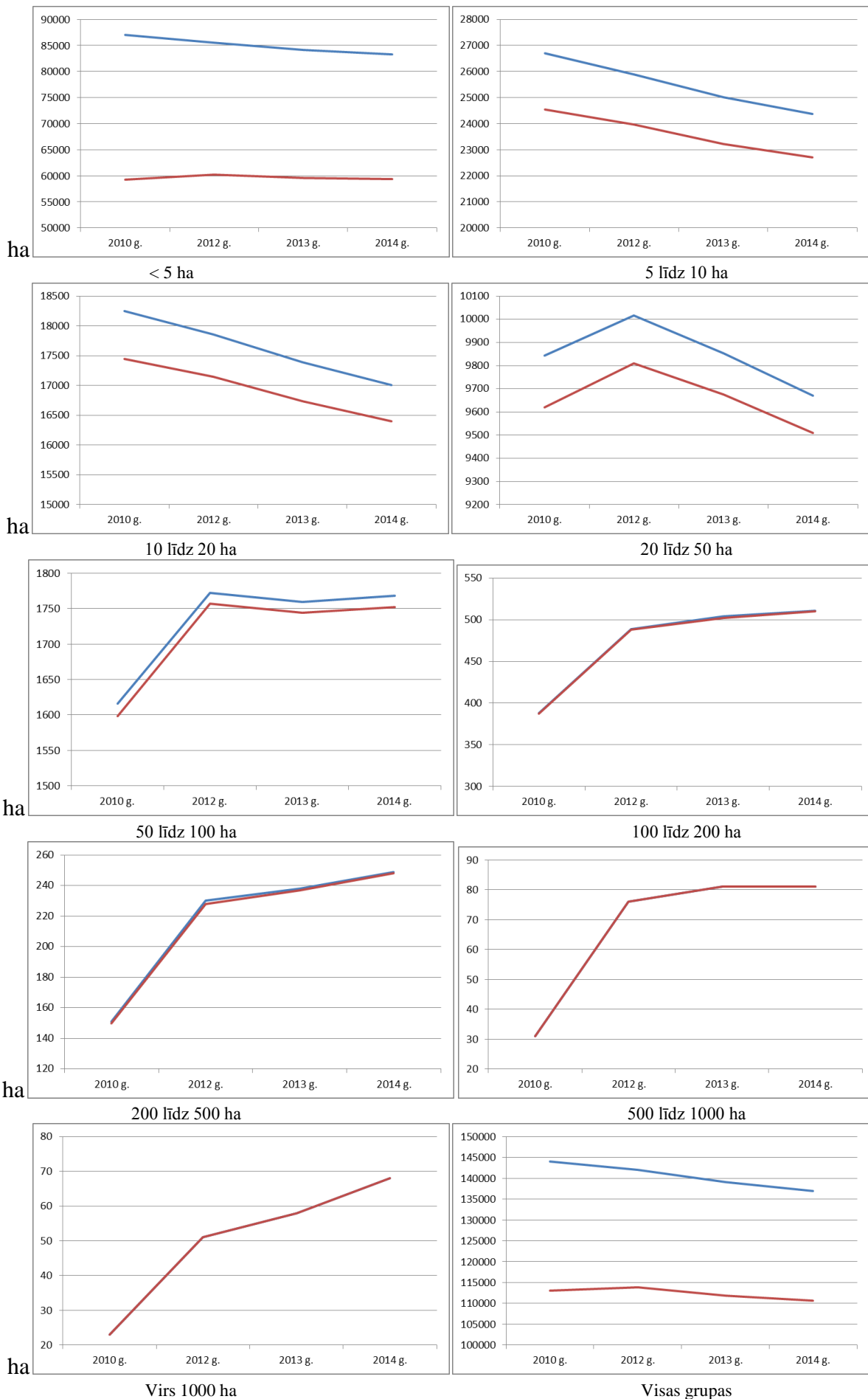
Grupa	Skaitis VZD	Skaitis VMD
<5.0 ha	98.9	99.6
5.01 - 10.0 ha	97.5	97.8
10.01 - 20.0 ha	97.8	98.0
20.01 - 50.0 ha	98.1	98.3
50.01 - 100.0 ha	100.5	100.5
100.01 - 200.0 ha	101.4	101.6
200.01 - 500.0 ha	104.6	104.6
500.01 -1000.0 ha	100.0	100.0
virs 1000.01 ha	117.2	117.2



3.3.attēls. Dažādu īpašuma lielumu grupu īpašnieku skaita īpatsvara izmaiņas.

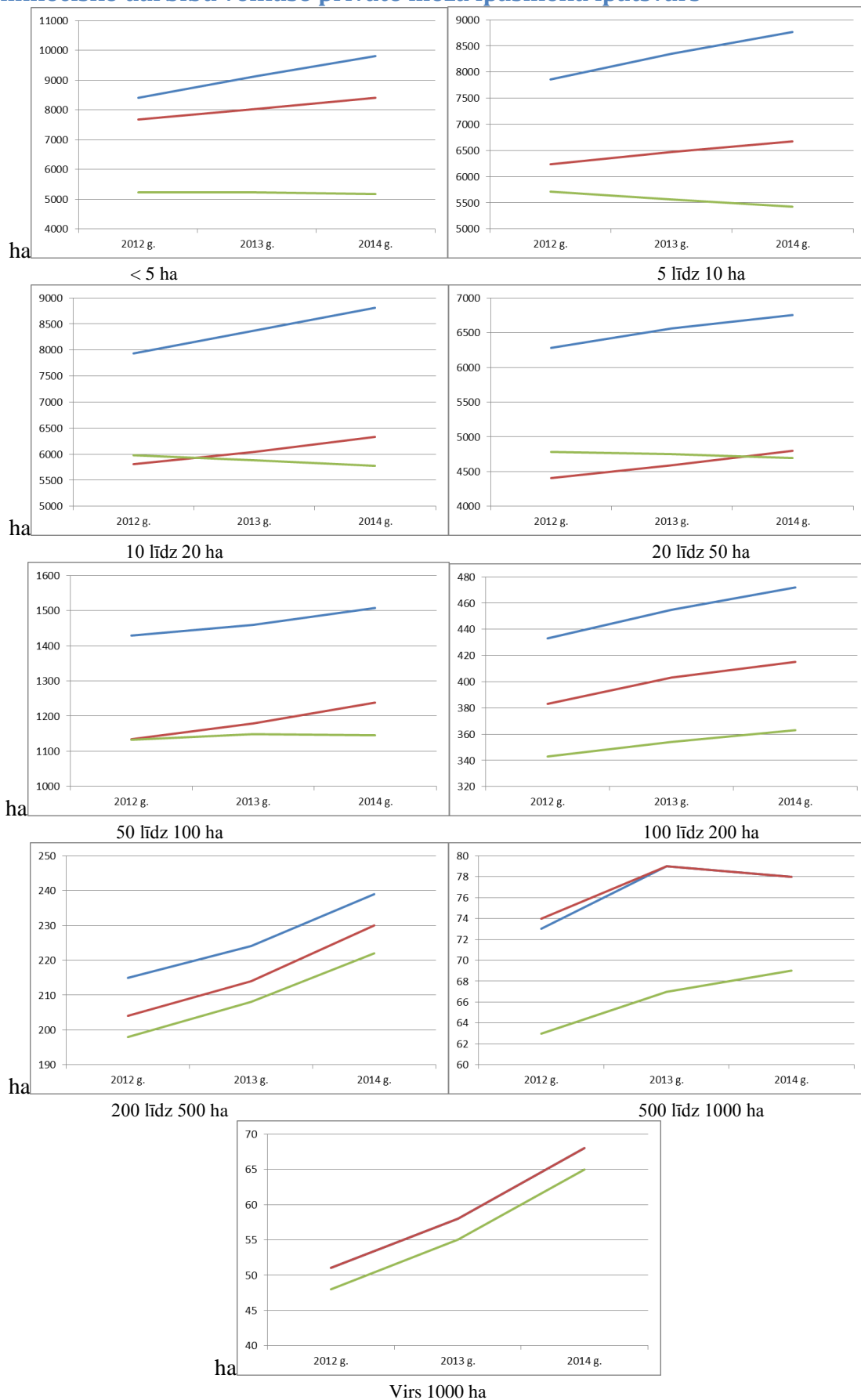
Meža īpašnieku skaita izmaiņas pa īpašumu grupām salīdzinot 2012.un 2013.gadu nenožīmīgas. Pavisam fizisko personu – meža īpašnieku skaits gada laikā samazinājies par gandrīz 3000 VZD datu bāzē un par gandrīz 2000 VMD datu bāzē. Atšķirība norāda uz to, ka 1/3 daļa meža īpašnieku mežu pārdevuši bez meža inventarizācijas veikšanas.

Līdzīgas tendences turpinās arī 2014.g. Meža īpašnieku skaits pēc VZD samazinājies par 2,3tūkstošiem, bet VMD datu bāzē par 1,5 tūkstošiem. Skatoties ilgākā termiņā vērojama tendence palielināties lielo īpašnieku īpatsvaram no 0.8% 2004.g. līdz 1.95% 2014.g.



3.4.attēls. Īpašnieku skaita izmaiņu dinamika pa īpašumu grupām kopš 2010.gada (zils – VZD, sarkans – VMD dati). (Piezīme – vertikālajās ass skalas var būt ar atšķirīgu mērogu).

### 3.3. Saimniecisko darbību veikušo privāto meža īpašnieku īpatsvars



3.5.attēls. Saimniecisko darbību veikušo īpašnieku skaits pa īpašumu grupām kopš 2010.gada (zils – galvenā cirte, sarkans – kopšanas cirte, zaļš –vējgāzes). (Piezīme – vertikālajās ass skalas var būt ar atšķirīgu mērogu).

Saimniecisko darbību veikušo meža īpašnieku īpatsvaram visās īpašuma grupās kopš 2012.g. ir tendence palielināties. Palielinās gan to īpašnieku īpatsvars, kuri veikuši galveno cirti, gan arī to meža īpašnieku īpatsvars, kuri veikuši kopšanas cirtes.

### 3.4. Informācija par lauksaimniecības zemju platībām meža īpašumos

Vērojama tendence, ka lielākajos īpašumos samazinās īpašnieku īpatsvars, kuriem ir lauksaimniecības zemes.

### 3.5. Aizaugušas un nekoptas lauksaimniecības zemes

Informācija par lauksaimniecības zemju platību aizaugšanu nav salīdzināma ar 2012.gadu, jo mainījies noteikšanas metodika (īpatsvars, kas nosaka, ka zeme ir nekopta).

### 3.6. Informācija par meža inventarizāciju privātajos meža īpašumos

3.6.tabula

Neinventarizēto meža zemju dinamika pēdējo trīs gadu laikā, ha

Grupa	2014.gads	2013.gads	2012.gads
<5.0 ha	27121.0	28576.0	29837
5.01 - 10.0 ha	14539.0	15445.8	16375
10.01 - 20.0 ha	12219.8	12895.8	13963
20.01 - 50.0 ha	9064.6	9609.3	10482
50.01 - 100.0 ha	2887.2	2895.9	2707
100.01 - 200.0 ha	1058.0	1354.1	1463
200.01 - 500.0 ha	1047.8	1097.1	816
500.01 -1000.0 ha	453.0	424.1	340
virs 1000.01 ha	1784.3	1466.8	1298
	<b>70174.8</b>	<b>73764.9</b>	<b>77281</b>

Neinventarizēto mežu platībai ir tendence samazināties. Kopš 2012.g. tādas platības ir samazinājušās par 7.1 tūkst. ha un 2014.g. ir 70174.8 ha.

### 3.7. Sadalījumā pa vecuma grupām un īpašumu lielumu grupām izmaiņas

Dažāda vecuma grupu platību īpatsvara dinamika 2012.-2014.g. sadalījumā pa īpašuma lieluma grupām atspoguļota 3.7.tabulā.

Kopumā redzams, ka tendence, ka lielākajos īpašumos ir mazāks pieaugušo un pāraugušo audžu īpatsvars, saglabājas. Taču izmaiņas vienas īpašumu grupas ietvaros nav viennozīmīgi saistāmas ar mežu īpašnieku aktivitātes maiņu, jo kā liecina iepriekšējās analīzes turpinās arī īpašumu konsolidācijas process.

## Mežaudžu īpatsvars pa vecuma grupām dažādos gados

grupa	Gads	Jaunaudzes	Vidēja vecuma	Briestaudzes	Pieaugušas	Pāraugušas
<5.0 ha	2012.g.	11.1	24.6	21.4	19.8	23.1
5.01 - 10.0 ha	2012.g.	12.5	26.3	20.4	18.8	22.1
10.01 - 20.0 ha	2012.g.	13.4	27.6	19.3	18.2	21.4
20.01 - 50.0 ha	2012.g.	15.4	27.9	17.7	17.5	21.4
50.01 - 100.0 ha	2012.g.	18.3	29.5	16.5	15.8	19.9
100.01 - 200.0 ha	2012.g.	19.9	31.3	17.0	14.9	16.8
200.01 - 500.0 ha	2012.g.	24.3	31.9	15.5	13.4	14.8
500.01 -1000.0 ha	2012.g.	23.6	32.5	16.1	13.6	14.3
virš 1000.01 ha	2012.g.	24.7	32.9	15.8	13.2	13.4
<5.0 ha	2013.g.	10.2	23.7	19.7	18.9	22.5
5.01 - 10.0 ha	2013.g.	11.3	25.3	18.7	17.7	21.3
10.01 - 20.0 ha	2013.g.	12.4	26.7	17.6	17.1	20.4
20.01 - 50.0 ha	2013.g.	14.5	26.9	16.2	16.3	20.4
50.01 - 100.0 ha	2013.g.	17.2	28.7	14.9	14.6	18.7
100.01 - 200.0 ha	2013.g.	19.5	30.4	15.1	13.5	15.5
200.01 - 500.0 ha	2013.g.	20.7	30.7	14.0	12.3	14.6
500.01 -1000.0 ha	2013.g.	22.7	30.8	14.1	12.1	12.5
virš 1000.01 ha	2013.g.	22.8	31.9	14.1	12.0	12.1
<5.0 ha	2014.g.	9.8	25.5	20.3	20.0	24.1
5.01 - 10.0 ha	2014.g.	11.2	27.4	19.6	18.9	22.7
10.01 - 20.0 ha	2014.g.	12.6	29.0	18.5	18.1	21.6
20.01 - 50.0 ha	2014.g.	14.8	29.2	17.1	17.4	21.3
50.01 - 100.0 ha	2014.g.	17.4	31.5	15.7	15.7	19.4
100.01 - 200.0 ha	2014.g.	19.5	33.7	16.8	14.3	15.6
200.01 - 500.0 ha	2014.g.	21.5	33.9	15.2	13.7	15.4
500.01 -1000.0 ha	2014.g.	23.1	35.0	15.6	13.0	13.1
virš 1000.01 ha	2014.g.	24.0	35.5	15.3	13.0	12.0



#### 4. Privāto mežu īpašnieku aptauja par mežu apsaimniekošanas mērķiem

Saskaņā ar LVMI Silava izsludināto valsts iepirkuma procedūru, meža īpašnieku aptauju veica SIA "FACTUM", izmantojot Jaukta izlase, izmantojot šādas izlases metodes:

- Interneta avotos pieejamā informācija par meža īpašniekiem;
- Pētījuma dalībnieku rekrutēšana, izmantojot sociālos tīklus;
- „Sniega bumbas” metode (respondentu informācija par citiem viņiem zināmiem meža īpašniekiem).

Respondentu atlasē tika izmantota aptaujas veicēja kontaktinformācija – respondentu datu bāze, jo sākotnēji paredzētā meža īpašnieku kontaktinformācijas sagatavošana – meža īpašnieku telefonu numuri, neatšifrējot konkrētu fizisku personu, lai nepārkāptu Personas datu aizsardzības likumu, no VMD tika atteikta. Kopā aptaujāti 1144 meža īpašnieki.

Kvantitatīva aptauja, izmantojot multimodālu datu iegūvi – datorizētas telefonintervijas (CATI – *Computer Assisted Telephone Interviews*) un datorizētas tiešsaistes anketas internetā (CAWI – *Computer Assisted Web Interviews*)

Datu bāzē iekļaujamie respondenti tiek izvēlēti pēc nejaušās izlases principa.

	Plānotā izlase		Sasniegtā izlase		Statistikas dati	
	Skaitis	Skaitis	%	Skaitis	%	
Zem 5 ha	119	243	21,2	59581	53,3	
5 līdz 10 ha	232	245	21,4	23222	20,8	
10 līdz 20 ha	234	255	22,3	16737	15,0	
20 līdz 50 ha	193	226	19,8	9674	8,7	
50 līdz 100 ha	174	73	6,4	1744	1,6	
100 līdz 200 ha	100	34	3,0	502	0,4	
200 līdz 500 ha	71	11	1,0	237	0,2	
500 līdz 1000 ha	32	17	1,5	81	0,1	
Virs 1000 ha	29	20	1,7	58	0,1	
Nav norādīts		20	1,7			
Kopā	1186	1144	100,0	111836	100,0	

Aptaujas anketas jautājumi un rezultāti Pielikumā nr.1.

#### Galvenie aptaujas rezultāti

1.Meža īpašnieku plāni par meža ciršanu (cirsmas pārdošanu) 2015. gadā

Īpašumā esoša mežu platība	Jā, plānoju	Statistiskā kļūda*
Zem 5.0 ha	18.9%	+/-4.9%
5.01 - 10.0 ha	29.0%	+/-5.7%
10.01 - 20.0 ha	32.9%	+/-5.8%
20.01 - 50.0 ha	43.4%	+/-6.5%
50.01 - 100.0 ha	58.9%	+/-11.3%
100.01 - 200.0 ha	76.5%	+/-14.4%
200.01 - 500.0 ha	81.8%	+/-25.5%
500.01 - 1000.0 ha	70.6%	+/-21.8%
Virs 1000.01 ha	75.0%	+/-17.6%

\*ar 95% varbūtību

Meža ciršanu 2015.g. plāno 26.3% meža īpašnieku.

### Plānotais ciršanas (cirsmas pārdošanas) apjoms 2015. gadā

No respondentu atbildēm uz jautājumu par plānoto ciršanas (cirsmas pārdošanas) apjomu 2015. gadā tika iegūtas šādas vidējās vērtības:

Īpašumā esošā platība	Kubikmetri 2013*	Kubikmetri 2015
zem 5.0 ha	114	111
5.01 - 10.0 ha	111	132
10.01 - 20.0 ha	153	301
20.01 - 50.0 ha	283	458
50.01 - 100.0 ha	416	678
100.01 - 200.0 ha	909	629
200.01 - 500.0 ha	2 664	2500
500.01 - 1000.0 ha	9 781	3536
virs 1000.01 ha	18 780	8420

Iepriekšējo pētījumu dati (SIA SKDS).

Ņemot vērā meža īpašnieku īpatsvaru, kas plāno veikt ciršanu (cirsmas pārdošanu), aprēķināto vidējo ciršanas apjomu un kopējo meža īpašnieku skaitu, ir aprēķināts šāds iespējamais ciršanas apjoms 2015. gadā

Īpašumā esošā platība	Kubikmetri 2015
zem 5.0 ha	1 254 085
5.01 - 10.0 ha	888 469
10.01 - 20.0 ha	1 659 225
20.01 - 50.0 ha	1 919 176
50.01 - 100.0 ha	696 273
100.01 - 200.0 ha	241 442
200.01 - 500.0 ha	484 773
500.01 - 1000.0 ha	202 197
virs 1000.01 ha	366 270

Kopā 7.7mlj m<sup>3</sup>.

Ņemot vērā statistisko kļūdu, tiek iegūti šādi dati par iespējamo ciršanas apjomu 2015. gadā (kubikmetru):

Īpašumā esošā platība	min	Vidēji m <sup>3</sup>	max
Zem 5.0 ha	926262	1254085	1581908
5.01 - 10.0 ha	713703	888469	1063235
10.01 - 20.0 ha	1367995	1659225	1950455
20.01 - 50.0 ha	1633118	1919176	2205234
50.01 - 100.0 ha	562226	696273	830319
100.01 - 200.0 ha	195893	241442	286991
200.01 - 500.0 ha	333873	484773	592500
500.01 - 1000.0 ha	139875	202197	264519
Virs 1000.01 ha	280310	366270	452230
Kopā	6153254	7711909	9227391

## Galvenie iemesli, kāpēc 2015. gadā tiek plānota meža ciršana (cirsmas pārdošana)

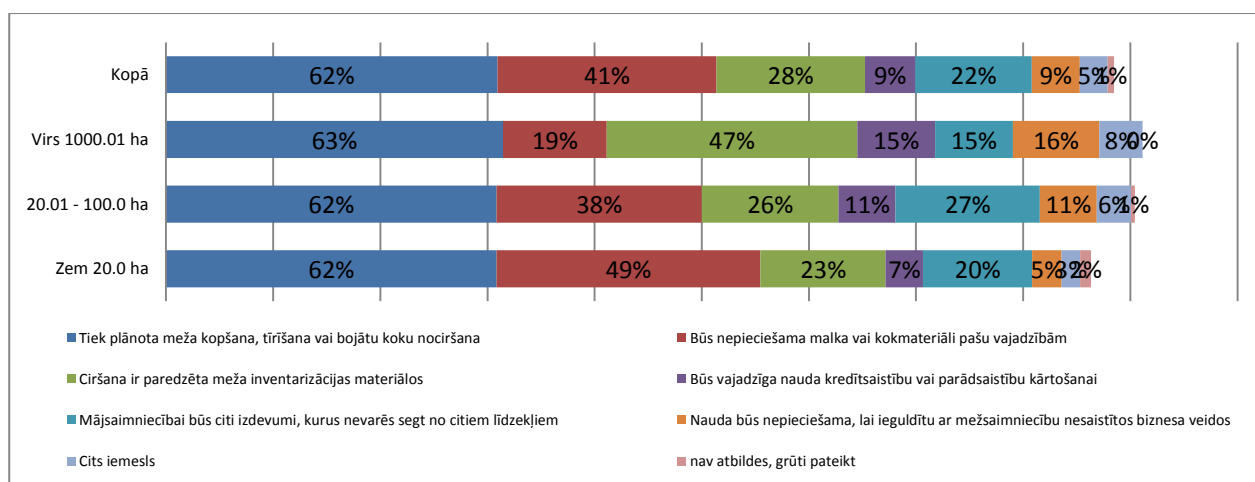
Atbildot uz jautājumu par iemesliem, kāpēc 2015. gadā tiek plānota meža ciršana (cirsmas pārdošana), meža īpašnieki visbiežāk norādīja, ka tas tiks darīts, jo paredzēts veikt meža kopšanu, tīrīšanu vai bojātu koku nociršanu (tas ir, tiks veikta kopšanas vai sanitārā cirte) (62% no visiem respondentiem, kas 2015. gadā plāno veikt ciršanu (cirsmas pārdošanu)). 2012.g. tādu bija 59%.

Nedaudz retāk respondenti kā iemeslu norādīja to, ka būs nepieciešama malka vai kokmateriāli pašu vajadzībām - 41% (2013.g. 46%).

Citi iemesli tika minēti salīdzinoši retāk:

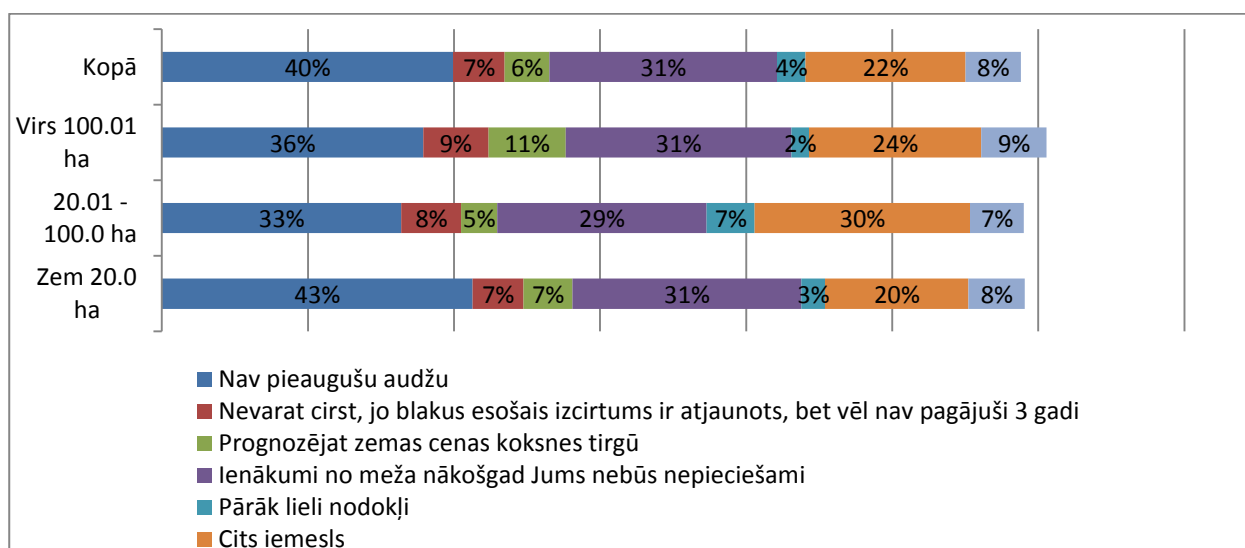
- mājsaimniecībai būs izdevumi, kurus nevarēs segt no citiem līdzekļiem -22%;
- ciršana ir paredzēta meža inventarizācijas materiālos - 28%;
- nauda būs nepieciešama, lai ieguldītu ar mežsaimniecību nesaistītos biznesa veidos - 5%;
- būs vajadzīga nauda kredītsaistību vai parādsaistību kārtīšanai - 9%.

Līdzīgi rezultāti tika iegūti arī 2013.g.



## Galvenie iemesli, kāpēc meža īpašnieki 2015. gadā neplāno meža ciršanu (cirsmas pārdošanu)

Saskaņā ar aptaujas datiem meža īpašnieki, kas 2015. gadā neplāno veikt ciršanu (cirsmas pārdošanu), visbiežāk kā iemeslu tam minēja faktu, ka nav pieaugušu audžu (40%), un to, ka nākamgad ienākumi no meža nebūs nepieciešami (31%).



## Meža īpašnieku plāni attiecībā uz meža īpašuma pārdošanu

Domu, ka varētu pārdot īpašumu pieļauj 13% īpašnieku, bet tikai 2% no īpašniekiem aktīvi meklē klientus.

## Galvenās un kopšanas cirtes veikšana

Galveno cirti pēdējo 5 gadu laikā ir veikuši 36.8% meža īpašnieku. Relatīvi mazāk īpašnieki, kuru īpašumā ir līdz 20ha mežu, savukārt tie, kuru īpašumā ir virs 100 ha mežu 88.2%.

Cirtes veikšana pēdējos 5 gados.

Īpašumā esošā platība	Galvenās cirtes veikšanas īpatsvars	Kopšanas cirtes veikšanas īpatsvars
Zem 20.0 ha	33.1%	57.1%
20.01 - 100.0 ha	65.7%	75.4%
Virs 100.01 ha	88.2%	92.8%
Kopā	36.8%	59.2%

Pēc galvenās cirtes veikšanas 52% gadījumu ciršanas atliekas tika atstātas mežā. 20% gadījumu tās tika sadedzinātas, 8% gadījumu atdotas biokurināmā gatavošanai bez maksas, 13% gadījumu pārdotas.

Pēc kopšanas cirtes veikšanas 49% gadījumu ciršanas atliekas tika atstātas mežā. 28% gadījumu tās tika sadedzinātas, 4% gadījumu atdotas biokurināmā gatavošanai bez maksas, 13% gadījumu pārdotas.

## Ar kokiem apaugušas lauksaimniecības zemes

Ar kokiem apaugušas lauksaimniecības platības ir 36.6% meža īpašnieku.

Īpašumā esošā platība	Īpatsvars
Zem 20.0 ha	35.5%
20.01 - 100.0 ha	44.5%
Virs 100.01 ha	60.3%
Kopā	36.6%

Meža īpašniekiem, kuriem ir lauksaimniecības zema apaugusi ar kokiem 29% plāno reģistrēt kā mežu, 11% reģistrēt kā plantāciju, 18% notīrīt mežu un atstāt lauksaimniecības zemes statusā, 6% domā īpašumu pārdot, bet 29% neplāno veikt jēlkādus pasākumus.

## Kurai ar meža apsaimniekošanu saistītai aktivitātei, Jūsaprāt, visvairāk būtu nepieciešams Eiropas Savienības atbalsts pēc 2014.gada, kad sāksies jaunais Eiropas Savienības fondu līdzekļu apguves periods?

Atbilstoši respondentu uzskatām visvairāk nepieciešams atbalsts jaunaudžu kopšanai (33%, lauksaimniecībā neizmantoto platību apmežošanai (21%) un meža meliorācijai (13%)

Atbalsta pasākums	Nozīmīgums
Jaunaudžu kopšanai	32.6%
Meža ceļu būvei	5.1%
Lauksaimniecībā neizmantoto platību apmežošanai	20.7%
Meža īpašnieku kooperatīvu izveidošanai (sākotnējs atbalsts darbības uzsākšanai)	1.5%

Meža apsaimniekošanas plāna izstrādei	3.5%
Meža meliorācijai	13.1%
Neproduktīvo un bojāto audžu rekonstrukcijai	7.8%
Nav atbildes, grūti pateikt	5.2%
Meža īpašnieku, apsaimniekotāju un kontraktoru izglītošanai	4.5%
Tehnikas modernizācijai	3.5%
Cita aktivitāte	1.0%
Mežsaimniecībai jābūt pašfinansējošai un nekādu atbalstu nevajag	1.5%

4% no meža īpašniekiem domā par meža zemju pirkšanu. 32.7% apsvērtu šādu iespēju, ja būtu izdevīgs piedāvājums.

Atvasāju saimniecību izmanto 58.9% no mežu īpašniekiem. Visbiežāk tiek izmantoti bērzi 71.5%, apses 59.9% un baltalkšņi 51.6%.

Pēdējo 5 gadu laikā meža atjaunošanu veikuši 47.6% respondentu. No tiem 65.8% respondentu apgalvo, ka veikuši meža atjaunošanu stādot. Savukārt augsnes gatavošanu veikuši tikai 19.7% no meža atjaunošanu veikušajiem respondentiem, visbiežāk (75.2%) gadījumū to veicot augsni sagatavojot vagās.

Īscirtmeta plantāciju ierīkošanu ir apsvēruši 8.4% respondentu.

Par meža sertifikāciju ir informēti 42.5% meža īpašnieku, bet tikai 9.4% ir apsvēruši iespēju sertificēt savu mežu.

## Pielikumi

### Q1. Vai Jūs plānojat nākamgad (t.i., 2015.gadā) cirst Jums piederošo mežu vai pārdot cirsmu?

#### Q1

NESVĒRTI DATI		Vai Jūs nākamgad (t.i., 2015.gadā) plānojat cirst Jums piederošo mežu vai pārdot cirsmu?							
		Jā, plānoju		Nē, neplānoju		Nav atbildes, grūti pateikt		Kopā	
		Row Valid N %	Unweighted Count	Row Valid N %	Unweighted Count	Row Valid N %	Unweighted Count	Row Valid N %	Unweighted Count
Cik hektāru meža ir Jūsu īpašumā (apsaimniekošanā)?	Zem 5.0 ha	18.9%	46	60.9%	148	20.2%	49	100.0%	243
	5.01 - 10.0 ha	29.0%	71	53.5%	131	17.6%	43	100.0%	245
	10.01 - 20.0 ha	32.9%	84	48.2%	123	18.8%	48	100.0%	255
	20.01 - 50.0 ha	43.4%	98	43.8%	99	12.8%	29	100.0%	226
	50.01 - 100.0 ha	58.9%	43	31.5%	23	9.6%	7	100.0%	73
	100.01 - 200.0 ha	76.5%	26	14.7%	5	8.8%	3	100.0%	34
	200.01 - 500.0 ha	81.8%	9	9.1%	1	9.1%	1	100.0%	11
	500.01 - 1000.0 ha	70.6%	12	29.4%	5	0.0%	0	100.0%	17
	Virš 1000.01 ha	75.0%	15	20.0%	4	5.0%	1	100.0%	20
	Nav atbildes, grūti pateikt	0.0%	0	0.0%	0	0.0%	0	0.0%	0
	Kopā	26.3%	404	55.2%	539	18.5%	181	100.0%	1124

### Q3. Sakiet, lūdzu, kāda iemesla dēļ Jūs 2015.gadā plānojat cirst vai pārdot kā cirsmu Jums piederošo mežu?

#### Q3\_1

NESVĒRTI DATI		Iemesls: Tiek plānota meža kopšana, tīrīšana vai bojātu koku nociršana					
		Tiek plānota meža kopšana, tīrīšana vai bojātu koku nociršana		0		Kopā	
		Row Valid N %	Unweighted Count	Row Valid N %	Unweighted Count	Row Valid N %	Unweighted Count
Cik hektāru meža ir Jūsu īpašumā (apsaimniekošanā)?	Zem 5.0 ha	52.2%	24	47.8%	22	100.0%	46
	5.01 - 10.0 ha	59.2%	42	40.8%	29	100.0%	71
	10.01 - 20.0 ha	69.0%	58	31.0%	26	100.0%	84
	20.01 - 50.0 ha	62.2%	61	37.8%	37	100.0%	98
	50.01 - 100.0 ha	60.5%	26	39.5%	17	100.0%	43
	100.01 - 200.0 ha	65.4%	17	34.6%	9	100.0%	26
	200.01 - 500.0 ha	55.6%	5	44.4%	4	100.0%	9
	500.01 - 1000.0 ha	50.0%	6	50.0%	6	100.0%	12
	Virš 1000.01 ha	73.3%	11	26.7%	4	100.0%	15
	Nav atbildes, grūti pateikt	0.0%	0	0.0%	0	0.0%	0
	Kopā	58.9%	250	41.1%	154	100.0%	404

#### Q3\_2

NESVĒRTI DATI		Iemesls: Būs nepieciešama malka vai kokmateriāli pašu vajadzībām					
		Būs nepieciešama malka vai kokmateriāli pašu vajadzībām		0		Kopā	
		Row Valid N %	Unweighted Count	Row Valid N %	Unweighted Count	Row Valid N %	Unweighted Count
Cik hektāru meža ir Jūsu īpašumā (apsaimniekošanā)?	Zem 5.0 ha	58.7%	27	41.3%	19	100.0%	46
	5.01 - 10.0 ha	47.9%	34	52.1%	37	100.0%	71
	10.01 - 20.0 ha	45.2%	38	54.8%	46	100.0%	84
	20.01 - 50.0 ha	41.8%	41	58.2%	57	100.0%	98
	50.01 - 100.0 ha	30.2%	13	69.8%	30	100.0%	43
	100.01 - 200.0 ha	26.9%	7	73.1%	19	100.0%	26
	200.01 - 500.0 ha	0.0%	0	100.0%	9	100.0%	9
	500.01 - 1000.0 ha	8.3%	1	91.7%	11	100.0%	12
	Virš 1000.01 ha	26.7%	4	73.3%	11	100.0%	15
	Nav atbildes, grūti pateikt	0.0%	0	0.0%	0	0.0%	0
	Kopā	49.4%	165	50.6%	239	100.0%	404

#### Q3\_3

NESVĒRTI DATI		Iemesls: Ciršana ir paredzēta meža inventarizācijas materiālos					
		Ciršana ir paredzēta meža inventarizācijas materiālos		0		Kopā	
		Row Valid N %	Unweighted Count	Row Valid N %	Unweighted Count	Row Valid N %	Unweighted Count
Cik hektāru meža ir Jūsu īpašumā (apsaimniekošanā)?	Zem 5.0 ha	10.9%	5	89.1%	41	100.0%	46
	5.01 - 10.0 ha	29.6%	21	70.4%	50	100.0%	71
	10.01 - 20.0 ha	25.0%	21	75.0%	63	100.0%	84
	20.01 - 50.0 ha	19.4%	19	80.6%	79	100.0%	98
	50.01 - 100.0 ha	39.5%	17	60.5%	26	100.0%	43
	100.01 - 200.0 ha	46.2%	12	53.8%	14	100.0%	26
	200.01 - 500.0 ha	77.8%	7	22.2%	2	100.0%	9
	500.01 - 1000.0 ha	25.0%	3	75.0%	9	100.0%	12
	Virš 1000.01 ha	46.7%	7	53.3%	8	100.0%	15
	Nav atbildes, grūti pateikt	0.0%	0	0.0%	0	0.0%	0
	Kopā	21.0%	112	79.0%	292	100.0%	404

## Q3\_4

NESVĒRTI DATI		Iemesls: Būs vajadzīga nauda kredītsaistību vai parādsaistību kārtošānai					
		Būs vajadzīga nauda kredītsaistību vai parādsaistību kārtošānai		0		Kopā	
		Row Valid N %	Unweighted Count	Row Valid N %	Unweighted Count	Row Valid N %	Unweighted Count
Cik hektāru meža ir Jūsu īpašumā (apsaimniekošanā)?	Zem 5.0 ha	8.7%	4	91.3%	42	100.0%	46
	5.01 - 10.0 ha	8.5%	6	91.5%	65	100.0%	71
	10.01 - 20.0 ha	4.8%	4	95.2%	80	100.0%	84
	20.01 - 50.0 ha	8.2%	8	91.8%	90	100.0%	98
	50.01 - 100.0 ha	16.3%	7	83.7%	36	100.0%	43
	100.01 - 200.0 ha	11.5%	3	88.5%	23	100.0%	26
	200.01 - 500.0 ha	0.0%	0	100.0%	9	100.0%	9
	500.01 - 1000.0 ha	25.0%	3	75.0%	9	100.0%	12
	Virš 1000.01 ha	20.0%	3	80.0%	12	100.0%	15
	Nav atbildes, grūti pateikt	0.0%	0	0.0%	0	0.0%	0
	Kopā	8.1%	38	91.9%	366	100.0%	404

## Q3\_5

NESVĒRTI DATI		Iemesls: Mājsaimniecībai būs citi izdevumi, kurus nevarēs segt no citiem līdzekļiem					
		Mājsaimniecībai būs citi izdevumi, kurus nevarēs segt no citiem līdzekļiem		0		Kopā	
		Row Valid N %	Unweighted Count	Row Valid N %	Unweighted Count	Row Valid N %	Unweighted Count
Cik hektāru meža ir Jūsu īpašumā (apsaimniekošanā)?	Zem 5.0 ha	17.4%	8	82.6%	38	100.0%	46
	5.01 - 10.0 ha	22.5%	16	77.5%	55	100.0%	71
	10.01 - 20.0 ha	20.2%	17	79.8%	67	100.0%	84
	20.01 - 50.0 ha	26.5%	26	73.5%	72	100.0%	98
	50.01 - 100.0 ha	27.9%	12	72.1%	31	100.0%	43
	100.01 - 200.0 ha	19.2%	5	80.8%	21	100.0%	26
	200.01 - 500.0 ha	11.1%	1	88.9%	8	100.0%	9
	500.01 - 1000.0 ha	16.7%	2	83.3%	10	100.0%	12
	Virš 1000.01 ha	6.7%	1	93.3%	14	100.0%	15
	Nav atbildes, grūti pateikt	0.0%	0	0.0%	0	0.0%	0
	Kopā	20.7%	88	79.3%	316	100.0%	404

## Q3\_6

NESVĒRTI DATI		Iemesls: Nauda būs nepieciešama, lai ieguldītu ar mežsaimniecību nesaistītos biznesa veidos					
		Nauda būs nepieciešama, lai ieguldītu ar mežsaimniecību nesaistītos biznesa veidos		0		Kopā	
		Row Valid N %	Unweighted Count	Row Valid N %	Unweighted Count	Row Valid N %	Unweighted Count
Cik hektāru meža ir Jūsu īpašumā (apsaimniekošanā)?	Zem 5.0 ha	2.2%	1	97.8%	45	100.0%	46
	5.01 - 10.0 ha	7.0%	5	93.0%	66	100.0%	71
	10.01 - 20.0 ha	6.0%	5	94.0%	79	100.0%	84
	20.01 - 50.0 ha	7.1%	7	92.9%	91	100.0%	98
	50.01 - 100.0 ha	18.6%	8	81.4%	35	100.0%	43
	100.01 - 200.0 ha	23.1%	6	76.9%	20	100.0%	26
	200.01 - 500.0 ha	0.0%	0	100.0%	9	100.0%	9
	500.01 - 1000.0 ha	8.3%	1	91.7%	11	100.0%	12
	Virš 1000.01 ha	20.0%	3	80.0%	12	100.0%	15
	Nav atbildes, grūti pateikt	0.0%	0	0.0%	0	0.0%	0
	Kopā	5.6%	36	94.4%	368	100.0%	404

## Q3\_7

NESVĒRTI DATI		Iemesls: Cits iemesls					
		Cits iemesls		0		Kopā	
		Row Valid N %	Unweighted Count	Row Valid N %	Unweighted Count	Row Valid N %	Unweighted Count
Cik hektāru meža ir Jūsu īpašumā (apsaimniekošanā)?	Zem 5.0 ha	2.2%	1	97.8%	45	100.0%	46
	5.01 - 10.0 ha	1.4%	1	98.6%	70	100.0%	71
	10.01 - 20.0 ha	6.0%	5	94.0%	79	100.0%	84
	20.01 - 50.0 ha	6.1%	6	93.9%	92	100.0%	98
	50.01 - 100.0 ha	7.0%	3	93.0%	40	100.0%	43
	100.01 - 200.0 ha	0.0%	0	100.0%	26	100.0%	26
	200.01 - 500.0 ha	22.2%	2	77.8%	7	100.0%	9
	500.01 - 1000.0 ha	8.3%	1	91.7%	11	100.0%	12
	Virš 1000.01 ha	13.3%	2	86.7%	13	100.0%	15
	Nav atbildes, grūti pateikt	0.0%	0	0.0%	0	0.0%	0
	Kopā	3.6%	21	96.4%	383	100.0%	404

## Q3\_8

NESVĒRTI DATI		Iemesls: Nav atbildes, grūti pateikt					
		Nav atbildes, grūti pateikt		0		Kopā	
		Row Valid N %	Unweighted Count	Row Valid N %	Unweighted Count	Row Valid N %	Unweighted Count
Cik hektāru meža ir Jūsu īpašumā (apsaimniekošanā)?	Zem 5.0 ha	4.3%	2	95.7%	44	100.0%	46
	5.01 - 10.0 ha	1.4%	1	98.6%	70	100.0%	71
	10.01 - 20.0 ha	1.2%	1	98.8%	83	100.0%	84
	20.01 - 50.0 ha	0.0%	0	100.0%	98	100.0%	98
	50.01 - 100.0 ha	2.3%	1	97.7%	42	100.0%	43
	100.01 - 200.0 ha	0.0%	0	100.0%	26	100.0%	26
	200.01 - 500.0 ha	0.0%	0	100.0%	9	100.0%	9
	500.01 - 1000.0 ha	0.0%	0	100.0%	12	100.0%	12
	Virš 1000.01 ha	0.0%	0	100.0%	15	100.0%	15
	Nav atbildes, grūti pateikt	0.0%	0	0.0%	0	0.0%	0
	Kopā	2.3%	5	97.7%	399	100.0%	404

## Q4. Kāds ir galvenais iemesls, kāpēc Jūs 2015.gadā neplānojat cirst savu mežu vai pārdot cirsma?

## Q4\_1

NESVĒRTI DATI		Iemesls: Nav pieaugušu audžu					
		Nav pieaugušu audžu		0		Kopā	
		Row Valid N %	Unweighted Count	Row Valid N %	Unweighted Count	Row Valid N %	Unweighted Count
Cik hektāru meža ir Jūsu īpašumā (apsaimniekošanā)?	Zem 5.0 ha	52.0%	77	48.0%	71	100.0%	148
	5.01 - 10.0 ha	38.2%	50	61.8%	81	100.0%	131
	10.01 - 20.0 ha	35.8%	44	64.2%	79	100.0%	123
	20.01 - 50.0 ha	35.4%	35	64.6%	64	100.0%	99
	50.01 - 100.0 ha	21.7%	5	78.3%	18	100.0%	23
	100.01 - 200.0 ha	40.0%	2	60.0%	3	100.0%	5
	200.01 - 500.0 ha	100.0%	1	0.0%	0	100.0%	1
	500.01 - 1000.0 ha	20.0%	1	80.0%	4	100.0%	5
	Virš 1000.01 ha	0.0%	0	100.0%	4	100.0%	4
	Nav atbildes, grūti pateikt	0.0%	0	0.0%	0	0.0%	0
	Kopā	45.7%	215	54.3%	324	100.0%	539

## Q4\_2

NESVĒRTI DATI		Iemesls: Nevarat cirst, jo blakus esošais izcirtums ir atjaunots, bet vēl nav pagājuši 3 gadi					
		Nevarat cirst, jo blakus esošais izcirtums ir atjaunots, bet vēl nav pagājuši 3 gadi		0		Kopā	
		Row Valid N %	Unweighted Count	Row Valid N %	Unweighted Count	Row Valid N %	Unweighted Count
Cik hektāru meža ir Jūsu īpašumā (apsaimniekošanā)?	Zem 5.0 ha	5.4%	8	94.6%	140	100.0%	148
	5.01 - 10.0 ha	6.9%	9	93.1%	122	100.0%	131
	10.01 - 20.0 ha	8.9%	11	91.1%	112	100.0%	123
	20.01 - 50.0 ha	8.1%	8	91.9%	91	100.0%	99
	50.01 - 100.0 ha	8.7%	2	91.3%	21	100.0%	23
	100.01 - 200.0 ha	0.0%	0	100.0%	5	100.0%	5
	200.01 - 500.0 ha	0.0%	0	100.0%	1	100.0%	1
	500.01 - 1000.0 ha	0.0%	0	100.0%	5	100.0%	5
	Virš 1000.01 ha	0.0%	0	100.0%	4	100.0%	4
	Nav atbildes, grūti pateikt	0.0%	0	0.0%	0	0.0%	0
	Kopā	6.4%	38	93.6%	501	100.0%	539

## Q4\_3

NESVĒRTI DATI		Iemesls: Prognozējat zemas cenas koksnes tirgū					
		Prognozējat zemas cenas koksnes tirgū		0		Kopā	
		Row Valid N %	Unweighted Count	Row Valid N %	Unweighted Count	Row Valid N %	Unweighted Count
Cik hektāru meža ir Jūsu īpašumā (apsaimniekošanā)?	Zem 5.0 ha	2.7%	4	97.3%	144	100.0%	148
	5.01 - 10.0 ha	7.6%	10	92.4%	121	100.0%	131
	10.01 - 20.0 ha	10.6%	13	89.4%	110	100.0%	123
	20.01 - 50.0 ha	6.1%	6	93.9%	93	100.0%	99
	50.01 - 100.0 ha	0.0%	0	100.0%	23	100.0%	23
	100.01 - 200.0 ha	0.0%	0	100.0%	5	100.0%	5
	200.01 - 500.0 ha	0.0%	0	100.0%	1	100.0%	1
	500.01 - 1000.0 ha	0.0%	0	100.0%	5	100.0%	5
	Virš 1000.01 ha	0.0%	0	100.0%	4	100.0%	4
	Nav atbildes, grūti pateikt	0.0%	0	0.0%	0	0.0%	0
	Kopā	4.9%	33	95.1%	506	100.0%	539



**Q4\_4**

NESVĒRTI DATI		Iemesls: Ienākumi no meža nākošgad Jums nebūs nepieciešami					
		Ienākumi no meža nākošgad Jums nebūs nepieciešami		0		Kopā	
		Row Valid N %	Unweighted Count	Row Valid N %	Unweighted Count	Row Valid N %	Unweighted Count
Cik hektāru meža ir Jūsu īpašumā (apsaimniekošanā)?	Zem 5.0 ha	29.1%	43	70.9%	105	100.0%	148
	5.01 - 10.0 ha	34.4%	45	65.6%	86	100.0%	131
	10.01 - 20.0 ha	30.9%	38	69.1%	85	100.0%	123
	20.01 - 50.0 ha	31.3%	31	68.7%	68	100.0%	99
	50.01 - 100.0 ha	17.4%	4	82.6%	19	100.0%	23
	100.01 - 200.0 ha	40.0%	2	60.0%	3	100.0%	5
	200.01 - 500.0 ha	0.0%	0	100.0%	1	100.0%	1
	500.01 - 1000.0 ha	60.0%	3	40.0%	2	100.0%	5
	Virš 1000.01 ha	50.0%	2	50.0%	2	100.0%	4
	Nav atbildes, grūti pateikt	0.0%	0	0.0%	0	0.0%	0
	Kopā	30.4%	168	69.6%	371	100.0%	539

**Q4\_5**

NESVĒRTI DATI		Iemesls: Pārāk lieli nodokļi					
		Pārāk lieli nodokļi		0		Kopā	
		Row Valid N %	Unweighted Count	Row Valid N %	Unweighted Count	Row Valid N %	Unweighted Count
Cik hektāru meža ir Jūsu īpašumā (apsaimniekošanā)?	Zem 5.0 ha	2.7%	4	97.3%	144	100.0%	148
	5.01 - 10.0 ha	4.6%	6	95.4%	125	100.0%	131
	10.01 - 20.0 ha	2.4%	3	97.6%	120	100.0%	123
	20.01 - 50.0 ha	8.1%	8	91.9%	91	100.0%	99
	50.01 - 100.0 ha	0.0%	0	100.0%	23	100.0%	23
	100.01 - 200.0 ha	0.0%	0	100.0%	5	100.0%	5
	200.01 - 500.0 ha	0.0%	0	100.0%	1	100.0%	1
	500.01 - 1000.0 ha	0.0%	0	100.0%	5	100.0%	5
	Virš 1000.01 ha	0.0%	0	100.0%	4	100.0%	4
	Nav atbildes, grūti pateikt	0.0%	0	0.0%	0	0.0%	0
	Kopā	3.4%	21	96.6%	518	100.0%	539

**Q4\_7**

NESVĒRTI DATI		Iemesls: Cits iemesls					
		Cits iemesls		0		Kopā	
		Row Valid N %	Unweighted Count	Row Valid N %	Unweighted Count	Row Valid N %	Unweighted Count
Cik hektāru meža ir Jūsu īpašumā (apsaimniekošanā)?	Zem 5.0 ha	12.8%	19	87.2%	129	100.0%	148
	5.01 - 10.0 ha	23.7%	31	76.3%	100	100.0%	131
	10.01 - 20.0 ha	23.6%	29	76.4%	94	100.0%	123
	20.01 - 50.0 ha	27.3%	27	72.7%	72	100.0%	99
	50.01 - 100.0 ha	39.1%	9	60.9%	14	100.0%	23
	100.01 - 200.0 ha	20.0%	1	80.0%	4	100.0%	5
	200.01 - 500.0 ha	0.0%	0	100.0%	1	100.0%	1
	500.01 - 1000.0 ha	0.0%	0	100.0%	5	100.0%	5
	Virš 1000.01 ha	50.0%	2	50.0%	2	100.0%	4
	Nav atbildes, grūti pateikt	0.0%	0	0.0%	0	0.0%	0
	Kopā	17.7%	118	82.3%	421	100.0%	539

**Q4\_8**

NESVĒRTI DATI		Iemesls: Nav atbildes, grūti pateikt					
		Nav atbildes, grūti pateikt		0		Kopā	
		Row Valid N %	Unweighted Count	Row Valid N %	Unweighted Count	Row Valid N %	Unweighted Count
Cik hektāru meža ir Jūsu īpašumā (apsaimniekošanā)?	Zem 5.0 ha	9.5%	14	90.5%	134	100.0%	148
	5.01 - 10.0 ha	4.6%	6	95.4%	125	100.0%	131
	10.01 - 20.0 ha	8.9%	11	91.1%	112	100.0%	123
	20.01 - 50.0 ha	6.1%	6	93.9%	93	100.0%	99
	50.01 - 100.0 ha	13.0%	3	87.0%	20	100.0%	23
	100.01 - 200.0 ha	0.0%	0	100.0%	5	100.0%	5
	200.01 - 500.0 ha	0.0%	0	100.0%	1	100.0%	1
	500.01 - 1000.0 ha	20.0%	1	80.0%	4	100.0%	5
	Virš 1000.01 ha	0.0%	0	100.0%	4	100.0%	4
	Nav atbildes, grūti pateikt	0.0%	0	0.0%	0	0.0%	0
	Kopā	8.2%	41	91.8%	498	100.0%	539

**Q5. Vai iepriekšējos 5 gados esat veikuši galveno cirti:**

**Q5**

NESVĒRTI DATI		Vai iepriekšējos 5 gados esat veikuši galveno cirti?							
		Jā		Nē		Nav atbildes, grūti pateikt		Kopā	
		Row Valid N %	Unweighted Count	Row Valid N %	Unweighted Count	Row Valid N %	Unweighted Count	Row Valid N %	Unweighted Count
Cik hektāru meža ir Jūsu īpašumā (apsaimniekošanā)?	Zem 5.0 ha	28.0%	68	66.7%	162	5.3%	13	100.0%	243
	5.01 - 10.0 ha	38.4%	94	57.1%	140	4.5%	11	100.0%	245
	10.01 - 20.0 ha	43.9%	112	54.1%	138	2.0%	5	100.0%	255
	20.01 - 50.0 ha	63.7%	144	34.1%	77	2.2%	5	100.0%	226
	50.01 - 100.0 ha	76.7%	56	21.9%	16	1.4%	1	100.0%	73
	100.01 - 200.0 ha	82.4%	28	14.7%	5	2.9%	1	100.0%	34
	200.01 - 500.0 ha	100.0%	11	0.0%	0	0.0%	0	100.0%	11
	500.01 - 1000.0 ha	88.2%	15	5.9%	1	5.9%	1	100.0%	17
	Virs 1000.01 ha	90.0%	18	10.0%	2	0.0%	0	100.0%	20
	Nav atbildes, grūti pateikt	0.0%	0	0.0%	0	0.0%	0	0.0%	0
	Kopā	36.8%	546	58.8%	541	4.3%	37	100.0%	1124

**Q6. Ja jā, kas tika darīts ar ciršanas atliekām pēc ciršanas veikšanas:**

**Q6\_1**

NESVĒRTI DATI		Atliekas: Atstātas mežā					
		Atstātas mežā		0		Kopā	
		Row Valid N %	Unweighted Count	Row Valid N %	Unweighted Count	Row Valid N %	Unweighted Count
Cik hektāru meža ir Jūsu īpašumā (apsaimniekošanā)?	Zem 5.0 ha	50.0%	34	50.0%	34	100.0%	68
	5.01 - 10.0 ha	51.1%	48	48.9%	46	100.0%	94
	10.01 - 20.0 ha	55.4%	62	44.6%	50	100.0%	112
	20.01 - 50.0 ha	57.6%	83	42.4%	61	100.0%	144
	50.01 - 100.0 ha	67.9%	38	32.1%	18	100.0%	56
	100.01 - 200.0 ha	64.3%	18	35.7%	10	100.0%	28
	200.01 - 500.0 ha	54.5%	6	45.5%	5	100.0%	11
	500.01 - 1000.0 ha	60.0%	9	40.0%	6	100.0%	15
	Virs 1000.01 ha	50.0%	9	50.0%	9	100.0%	18
	Nav atbildes, grūti pateikt	0.0%	0	0.0%	0	0.0%	0
	Kopā	53.1%	307	46.9%	239	100.0%	546

**Q6\_2**

NESVĒRTI DATI		Atliekas: Sadedzinātas					
		Sadedzinātas		0		Kopā	
		Row Valid N %	Unweighted Count	Row Valid N %	Unweighted Count	Row Valid N %	Unweighted Count
Cik hektāru meža ir Jūsu īpašumā (apsaimniekošanā)?	Zem 5.0 ha	23.5%	16	76.5%	52	100.0%	68
	5.01 - 10.0 ha	21.3%	20	78.7%	74	100.0%	94
	10.01 - 20.0 ha	21.4%	24	78.6%	88	100.0%	112
	20.01 - 50.0 ha	16.0%	23	84.0%	121	100.0%	144
	50.01 - 100.0 ha	10.7%	6	89.3%	50	100.0%	56
	100.01 - 200.0 ha	10.7%	3	89.3%	25	100.0%	28
	200.01 - 500.0 ha	18.2%	2	81.8%	9	100.0%	11
	500.01 - 1000.0 ha	13.3%	2	86.7%	13	100.0%	15
	Virs 1000.01 ha	0.0%	0	100.0%	18	100.0%	18
	Nav atbildes, grūti pateikt	0.0%	0	0.0%	0	0.0%	0
	Kopā	20.9%	96	79.1%	450	100.0%	546

**Q6\_3**

NESVĒRTI DATI		Atliekas: Atdotas bez maksas biokurināmā gatavošanai					
		Atdotas bez maksas biokurināmā gatavošanai		0		Kopā	
		Row Valid N %	Unweighted Count	Row Valid N %	Unweighted Count	Row Valid N %	Unweighted Count
Cik hektāru meža ir Jūsu īpašumā (apsaimniekošanā)?	Zem 5.0 ha	13.2%	9	86.8%	59	100.0%	68
	5.01 - 10.0 ha	3.2%	3	96.8%	91	100.0%	94
	10.01 - 20.0 ha	6.3%	7	93.8%	105	100.0%	112
	20.01 - 50.0 ha	6.3%	9	93.8%	135	100.0%	144
	50.01 - 100.0 ha	3.6%	2	96.4%	54	100.0%	56
	100.01 - 200.0 ha	0.0%	0	100.0%	28	100.0%	28
	200.01 - 500.0 ha	0.0%	0	100.0%	11	100.0%	11
	500.01 - 1000.0 ha	6.7%	1	93.3%	14	100.0%	15
	Virs 1000.01 ha	0.0%	0	100.0%	18	100.0%	18
	Nav atbildes, grūti pateikt	0.0%	0	0.0%	0	0.0%	0
	Kopā	8.2%	31	91.8%	515	100.0%	546

## Q6\_4

NESVĒRTI DATI		Atliekas: Pārdotas biokurināmā gatavošanai					
		Pārdotas biokurināmā gatavošanai		0		Kopā	
		Row Valid N %	Unweighted Count	Row Valid N %	Unweighted Count	Row Valid N %	Unweighted Count
Cik hektāru meža ir Jūsu īpašumā (apsaimniekošanā)?	Zem 5.0 ha	2.9%	2	97.1%	66	100.0%	68
	5.01 - 10.0 ha	7.4%	7	92.6%	87	100.0%	94
	10.01 - 20.0 ha	8.0%	9	92.0%	103	100.0%	112
	20.01 - 50.0 ha	12.5%	18	87.5%	126	100.0%	144
	50.01 - 100.0 ha	14.3%	8	85.7%	48	100.0%	56
	100.01 - 200.0 ha	10.7%	3	89.3%	25	100.0%	28
	200.01 - 500.0 ha	18.2%	2	81.8%	9	100.0%	11
	500.01 - 1000.0 ha	26.7%	4	73.3%	11	100.0%	15
	Virš 1000.01 ha	38.9%	7	61.1%	11	100.0%	18
	Nav atbildes, grūti pateikt	0.0%	0	0.0%	0	0.0%	0
	Kopā	6.9%	60	93.1%	486	100.0%	546

## Q6\_5

NESVĒRTI DATI		Atliekas: Pašu pārdotas kā biokurināmais (meža šķelda)					
		Pašu pārdotas kā biokurināmais (meža šķelda)		0		Kopā	
		Row Valid N %	Unweighted Count	Row Valid N %	Unweighted Count	Row Valid N %	Unweighted Count
Cik hektāru meža ir Jūsu īpašumā (apsaimniekošanā)?	Zem 5.0 ha	5.9%	4	94.1%	64	100.0%	68
	5.01 - 10.0 ha	9.6%	9	90.4%	85	100.0%	94
	10.01 - 20.0 ha	13.4%	15	86.6%	97	100.0%	112
	20.01 - 50.0 ha	12.5%	18	87.5%	126	100.0%	144
	50.01 - 100.0 ha	14.3%	8	85.7%	48	100.0%	56
	100.01 - 200.0 ha	28.6%	8	71.4%	20	100.0%	28
	200.01 - 500.0 ha	36.4%	4	63.6%	7	100.0%	11
	500.01 - 1000.0 ha	33.3%	5	66.7%	10	100.0%	15
	Virš 1000.01 ha	33.3%	6	66.7%	12	100.0%	18
	Nav atbildes, grūti pateikt	0.0%	0	0.0%	0	0.0%	0
	Kopā	9.8%	77	90.2%	469	100.0%	546

## Q6\_6

NESVĒRTI DATI		Atliekas: Cits variants					
		Cits variants		0		Kopā	
		Row Valid N %	Unweighted Count	Row Valid N %	Unweighted Count	Row Valid N %	Unweighted Count
Cik hektāru meža ir Jūsu īpašumā (apsaimniekošanā)?	Zem 5.0 ha	16.2%	11	83.8%	57	100.0%	68
	5.01 - 10.0 ha	13.8%	13	86.2%	81	100.0%	94
	10.01 - 20.0 ha	13.4%	15	86.6%	97	100.0%	112
	20.01 - 50.0 ha	11.1%	16	88.9%	128	100.0%	144
	50.01 - 100.0 ha	7.1%	4	92.9%	52	100.0%	56
	100.01 - 200.0 ha	7.1%	2	92.9%	26	100.0%	28
	200.01 - 500.0 ha	18.2%	2	81.8%	9	100.0%	11
	500.01 - 1000.0 ha	6.7%	1	93.3%	14	100.0%	15
	Virš 1000.01 ha	5.6%	1	94.4%	17	100.0%	18
	Nav atbildes, grūti pateikt	0.0%	0	0.0%	0	0.0%	0
	Kopā	14.0%	65	86.0%	481	100.0%	546

## Q6\_8

NESVĒRTI DATI		Atliekas: Nav atbildes, grūti pateikt					
		Nav atbildes, grūti pateikt		0		Kopā	
		Row Valid N %	Unweighted Count	Row Valid N %	Unweighted Count	Row Valid N %	Unweighted Count
Cik hektāru meža ir Jūsu īpašumā (apsaimniekošanā)?	Zem 5.0 ha	5.9%	4	94.1%	64	100.0%	68
	5.01 - 10.0 ha	7.4%	7	92.6%	87	100.0%	94
	10.01 - 20.0 ha	0.0%	0	100.0%	112	100.0%	112
	20.01 - 50.0 ha	2.8%	4	97.2%	140	100.0%	144
	50.01 - 100.0 ha	1.8%	1	98.2%	55	100.0%	56
	100.01 - 200.0 ha	3.6%	1	96.4%	27	100.0%	28
	200.01 - 500.0 ha	0.0%	0	100.0%	11	100.0%	11
	500.01 - 1000.0 ha	6.7%	1	93.3%	14	100.0%	15
	Virš 1000.01 ha	5.6%	1	94.4%	17	100.0%	18
	Nav atbildes, grūti pateikt	0.0%	0	0.0%	0	0.0%	0
	Kopā	4.5%	19	95.5%	527	100.0%	546

**Q7. Ja ir pārdotas biokurināmā gatavošanai, kam šķeldas pārdotas:**

**Q7\_1**

NESVĒRTI DATI		Biokurināmais: Tieši patērētājam (katlumājai, granulu rūpnīcai)					
		Tieši patērētājam (katlumājai, granulu rūpnīcai)		0		Kopā	
		Row Valid N %	Unweighted Count	Row Valid N %	Unweighted Count	Row Valid N %	Unweighted Count
Cik hektāru meža ir Jūsu īpašumā (apsaimniekošanā)?	Zem 5.0 ha	0.0%	0	100.0%	2	100.0%	2
	5.01 - 10.0 ha	0.0%	0	100.0%	7	100.0%	7
	10.01 - 20.0 ha	11.1%	1	88.9%	8	100.0%	9
	20.01 - 50.0 ha	27.8%	5	72.2%	13	100.0%	18
	50.01 - 100.0 ha	0.0%	0	100.0%	8	100.0%	8
	100.01 - 200.0 ha	66.7%	2	33.3%	1	100.0%	3
	200.01 - 500.0 ha	0.0%	0	100.0%	2	100.0%	2
	500.01 - 1000.0 ha	25.0%	1	75.0%	3	100.0%	4
	Virš 1000.01 ha	28.6%	2	71.4%	5	100.0%	7
	Nav atbildes, grūti pateikt	0.0%	0	0.0%	0	0.0%	0
	Kopā	11.3%	11	88.7%	49	100.0%	60

**Q7\_2**

NESVĒRTI DATI		Biokurināmais: Starpniekiem (šķeldu uzpircējiem)					
		Starpniekiem (šķeldu uzpircējiem)		0		Kopā	
		Row Valid N %	Unweighted Count	Row Valid N %	Unweighted Count	Row Valid N %	Unweighted Count
Cik hektāru meža ir Jūsu īpašumā (apsaimniekošanā)?	Zem 5.0 ha	100.0%	2	0.0%	0	100.0%	2
	5.01 - 10.0 ha	100.0%	7	0.0%	0	100.0%	7
	10.01 - 20.0 ha	55.6%	5	44.4%	4	100.0%	9
	20.01 - 50.0 ha	55.6%	10	44.4%	8	100.0%	18
	50.01 - 100.0 ha	75.0%	6	25.0%	2	100.0%	8
	100.01 - 200.0 ha	33.3%	1	66.7%	2	100.0%	3
	200.01 - 500.0 ha	100.0%	2	0.0%	0	100.0%	2
	500.01 - 1000.0 ha	75.0%	3	25.0%	1	100.0%	4
	Virš 1000.01 ha	71.4%	5	28.6%	2	100.0%	7
	Nav atbildes, grūti pateikt	0.0%	0	0.0%	0	0.0%	0
	Kopā	75.5%	41	24.5%	19	100.0%	60

**Q7\_3**

NESVĒRTI DATI		Biokurināmais: Cits variants					
		Cits variants		0		Kopā	
		Row Valid N %	Unweighted Count	Row Valid N %	Unweighted Count	Row Valid N %	Unweighted Count
Cik hektāru meža ir Jūsu īpašumā (apsaimniekošanā)?	Zem 5.0 ha	0.0%	0	100.0%	2	100.0%	2
	5.01 - 10.0 ha	0.0%	0	100.0%	7	100.0%	7
	10.01 - 20.0 ha	11.1%	1	88.9%	8	100.0%	9
	20.01 - 50.0 ha	16.7%	3	83.3%	15	100.0%	18
	50.01 - 100.0 ha	12.5%	1	87.5%	7	100.0%	8
	100.01 - 200.0 ha	0.0%	0	100.0%	3	100.0%	3
	200.01 - 500.0 ha	0.0%	0	100.0%	2	100.0%	2
	500.01 - 1000.0 ha	0.0%	0	100.0%	4	100.0%	4
	Virš 1000.01 ha	0.0%	0	100.0%	7	100.0%	7
	Nav atbildes, grūti pateikt	0.0%	0	0.0%	0	0.0%	0
	Kopā	7.7%	5	92.3%	55	100.0%	60

**Q7\_4**

NESVĒRTI DATI		Biokurināmais: Nav atbildes, grūti pateikt					
		Nav atbildes, grūti pateikt		0		Kopā	
		Row Valid N %	Unweighted Count	Row Valid N %	Unweighted Count	Row Valid N %	Unweighted Count
Cik hektāru meža ir Jūsu īpašumā (apsaimniekošanā)?	Zem 5.0 ha	0.0%	0	100.0%	2	100.0%	2
	5.01 - 10.0 ha	0.0%	0	100.0%	7	100.0%	7
	10.01 - 20.0 ha	22.2%	2	77.8%	7	100.0%	9
	20.01 - 50.0 ha	5.6%	1	94.4%	17	100.0%	18
	50.01 - 100.0 ha	12.5%	1	87.5%	7	100.0%	8
	100.01 - 200.0 ha	0.0%	0	100.0%	3	100.0%	3
	200.01 - 500.0 ha	0.0%	0	100.0%	2	100.0%	2
	500.01 - 1000.0 ha	0.0%	0	100.0%	4	100.0%	4
	Virš 1000.01 ha	0.0%	0	100.0%	7	100.0%	7
	Nav atbildes, grūti pateikt	0.0%	0	0.0%	0	0.0%	0
	Kopā	7.0%	4	93.0%	56	100.0%	60

**Q8. Vai iepriekšējos 5 gados esat veikuši kopšanas cirti:**

**Q8**

NESVĒRTI DATI		Vai iepriekšējos 5 gados esat veikuši kopšanas cirti?							
		Jā		Nē		Nav atbildes, grūti pateikt		Kopā	
		Row Valid N %	Unweighted Count	Row Valid N %	Unweighted Count	Row Valid N %	Unweighted Count	Row Valid N %	Unweighted Count
Cik hektāru meža ir Jūsu īpašumā (apsaimniekošanā)?	Zem 5.0 ha	54.3%	132	39.5%	96	6.2%	15	100.0%	243
	5.01 - 10.0 ha	56.3%	138	41.6%	102	2.0%	5	100.0%	245
	10.01 - 20.0 ha	67.8%	173	30.6%	78	1.6%	4	100.0%	255
	20.01 - 50.0 ha	75.2%	170	23.9%	54	0.9%	2	100.0%	226
	50.01 - 100.0 ha	76.7%	56	19.2%	14	4.1%	3	100.0%	73
	100.01 - 200.0 ha	94.1%	32	0.0%	0	5.9%	2	100.0%	34
	200.01 - 500.0 ha	90.9%	10	9.1%	1	0.0%	0	100.0%	11
	500.01 - 1000.0 ha	88.2%	15	5.9%	1	5.9%	1	100.0%	17
	Virs 1000.01 ha	95.0%	19	5.0%	1	0.0%	0	100.0%	20
	Nav atbildes, grūti pateikt	0.0%	0	0.0%	0	0.0%	0	0.0%	0
	Kopā	59.2%	745	36.7%	347	4.1%	32	100.0%	1124

**Q9. Ja jā, kas tika darīts ar ciršanas atliekām pēc ciršanas veikšanas:**

**Q9\_1**

NESVĒRTI DATI		Atliekas: Atstātas mežā					
		Atstātas mežā		0		Kopā	
		Row Valid N %	Unweighted Count	Row Valid N %	Unweighted Count	Row Valid N %	Unweighted Count
Cik hektāru meža ir Jūsu īpašumā (apsaimniekošanā)?	Zem 5.0 ha	40.2%	53	59.8%	79	100.0%	132
	5.01 - 10.0 ha	51.4%	71	48.6%	67	100.0%	138
	10.01 - 20.0 ha	57.8%	100	42.2%	73	100.0%	173
	20.01 - 50.0 ha	60.0%	102	40.0%	68	100.0%	170
	50.01 - 100.0 ha	67.9%	38	32.1%	18	100.0%	56
	100.01 - 200.0 ha	87.5%	28	12.5%	4	100.0%	32
	200.01 - 500.0 ha	90.0%	9	10.0%	1	100.0%	10
	500.01 - 1000.0 ha	73.3%	11	26.7%	4	100.0%	15
	Virs 1000.01 ha	57.9%	11	42.1%	8	100.0%	19
	Nav atbildes, grūti pateikt	0.0%	0	0.0%	0	0.0%	0
	Kopā	48.7%	423	51.3%	322	100.0%	745

**Q9\_2**

NESVĒRTI DATI		Atliekas: Sadedzinātas					
		Sadedzinātas		0		Kopā	
		Row Valid N %	Unweighted Count	Row Valid N %	Unweighted Count	Row Valid N %	Unweighted Count
Cik hektāru meža ir Jūsu īpašumā (apsaimniekošanā)?	Zem 5.0 ha	33.3%	44	66.7%	88	100.0%	132
	5.01 - 10.0 ha	28.3%	39	71.7%	99	100.0%	138
	10.01 - 20.0 ha	20.2%	35	79.8%	138	100.0%	173
	20.01 - 50.0 ha	17.1%	29	82.9%	141	100.0%	170
	50.01 - 100.0 ha	8.9%	5	91.1%	51	100.0%	56
	100.01 - 200.0 ha	9.4%	3	90.6%	29	100.0%	32
	200.01 - 500.0 ha	10.0%	1	90.0%	9	100.0%	10
	500.01 - 1000.0 ha	6.7%	1	93.3%	14	100.0%	15
	Virs 1000.01 ha	0.0%	0	100.0%	19	100.0%	19
	Nav atbildes, grūti pateikt	0.0%	0	0.0%	0	0.0%	0
	Kopā	27.5%	157	72.5%	588	100.0%	745

**Q9\_3**

NESVĒRTI DATI		Atliekas: Atdotas bez maksas biokurināmā gatavošanai					
		Atdotas bez maksas biokurināmā gatavošanai		0		Kopā	
		Row Valid N %	Unweighted Count	Row Valid N %	Unweighted Count	Row Valid N %	Unweighted Count
Cik hektāru meža ir Jūsu īpašumā (apsaimniekošanā)?	Zem 5.0 ha	4.5%	6	95.5%	126	100.0%	132
	5.01 - 10.0 ha	2.2%	3	97.8%	135	100.0%	138
	10.01 - 20.0 ha	4.0%	7	96.0%	166	100.0%	173
	20.01 - 50.0 ha	5.3%	9	94.7%	161	100.0%	170
	50.01 - 100.0 ha	1.8%	1	98.2%	55	100.0%	56
	100.01 - 200.0 ha	3.1%	1	96.9%	31	100.0%	32
	200.01 - 500.0 ha	0.0%	0	100.0%	10	100.0%	10
	500.01 - 1000.0 ha	6.7%	1	93.3%	14	100.0%	15
	Virs 1000.01 ha	0.0%	0	100.0%	19	100.0%	19
	Nav atbildes, grūti pateikt	0.0%	0	0.0%	0	0.0%	0
	Kopā	4.0%	28	96.0%	717	100.0%	745

## Q9\_4

NESVĒRTI DATI		Atliekas: Pārdotas biokurināmā gatavošanai					
		Pārdotas biokurināmā gatavošanai		0		Kopā	
		Row Valid N %	Unweighted Count	Row Valid N %	Unweighted Count	Row Valid N %	Unweighted Count
Cik hektāru meža ir Jūsu īpašumā (apsaimniekošanā)?	Zem 5.0 ha	3.0%	4	97.0%	128	100.0%	132
	5.01 - 10.0 ha	7.2%	10	92.8%	128	100.0%	138
	10.01 - 20.0 ha	6.9%	12	93.1%	161	100.0%	173
	20.01 - 50.0 ha	9.4%	16	90.6%	154	100.0%	170
	50.01 - 100.0 ha	5.4%	3	94.6%	53	100.0%	56
	100.01 - 200.0 ha	6.3%	2	93.8%	30	100.0%	32
	200.01 - 500.0 ha	0.0%	0	100.0%	10	100.0%	10
	500.01 - 1000.0 ha	6.7%	1	93.3%	14	100.0%	15
	Virš 1000.01 ha	10.5%	2	89.5%	17	100.0%	19
	Nav atbildes, grūti pateikt	0.0%	0	0.0%	0	0.0%	0
	Kopā	5.3%	50	94.7%	695	100.0%	745

## Q9\_5

NESVĒRTI DATI		Atliekas: Pašu pārdotas kā biokurināmais (meža šķelda)					
		Pašu pārdotas kā biokurināmais (meža šķelda)		0		Kopā	
		Row Valid N %	Unweighted Count	Row Valid N %	Unweighted Count	Row Valid N %	Unweighted Count
Cik hektāru meža ir Jūsu īpašumā (apsaimniekošanā)?	Zem 5.0 ha	6.1%	8	93.9%	124	100.0%	132
	5.01 - 10.0 ha	7.2%	10	92.8%	128	100.0%	138
	10.01 - 20.0 ha	11.0%	19	89.0%	154	100.0%	173
	20.01 - 50.0 ha	10.6%	18	89.4%	152	100.0%	170
	50.01 - 100.0 ha	14.3%	8	85.7%	48	100.0%	56
	100.01 - 200.0 ha	9.4%	3	90.6%	29	100.0%	32
	200.01 - 500.0 ha	10.0%	1	90.0%	9	100.0%	10
	500.01 - 1000.0 ha	33.3%	5	66.7%	10	100.0%	15
	Virš 1000.01 ha	31.6%	6	68.4%	13	100.0%	19
	Nav atbildes, grūti pateikt	0.0%	0	0.0%	0	0.0%	0
	Kopā	7.9%	78	92.1%	667	100.0%	745

## Q9\_6

NESVĒRTI DATI		Atliekas: Cits variants					
		Cits variants		0		Kopā	
		Row Valid N %	Unweighted Count	Row Valid N %	Unweighted Count	Row Valid N %	Unweighted Count
Cik hektāru meža ir Jūsu īpašumā (apsaimniekošanā)?	Zem 5.0 ha	21.2%	28	78.8%	104	100.0%	132
	5.01 - 10.0 ha	18.8%	26	81.2%	112	100.0%	138
	10.01 - 20.0 ha	12.1%	21	87.9%	152	100.0%	173
	20.01 - 50.0 ha	14.7%	25	85.3%	145	100.0%	170
	50.01 - 100.0 ha	8.9%	5	91.1%	51	100.0%	56
	100.01 - 200.0 ha	3.1%	1	96.9%	31	100.0%	32
	200.01 - 500.0 ha	10.0%	1	90.0%	9	100.0%	10
	500.01 - 1000.0 ha	13.3%	2	86.7%	13	100.0%	15
	Virš 1000.01 ha	10.5%	2	89.5%	17	100.0%	19
	Nav atbildes, grūti pateikt	0.0%	0	0.0%	0	0.0%	0
	Kopā	18.0%	111	82.0%	634	100.0%	745

## Q9\_8

NESVĒRTI DATI		Atliekas: Nav atbildes, grūti pateikt					
		Nav atbildes, grūti pateikt		0		Kopā	
		Row Valid N %	Unweighted Count	Row Valid N %	Unweighted Count	Row Valid N %	Unweighted Count
Cik hektāru meža ir Jūsu īpašumā (apsaimniekošanā)?	Zem 5.0 ha	2.3%	3	97.7%	129	100.0%	132
	5.01 - 10.0 ha	4.3%	6	95.7%	132	100.0%	138
	10.01 - 20.0 ha	1.7%	3	98.3%	170	100.0%	173
	20.01 - 50.0 ha	1.8%	3	98.2%	167	100.0%	170
	50.01 - 100.0 ha	0.0%	0	100.0%	56	100.0%	56
	100.01 - 200.0 ha	0.0%	0	100.0%	32	100.0%	32
	200.01 - 500.0 ha	0.0%	0	100.0%	10	100.0%	10
	500.01 - 1000.0 ha	6.7%	1	93.3%	14	100.0%	15
	Virš 1000.01 ha	0.0%	0	100.0%	19	100.0%	19
	Nav atbildes, grūti pateikt	0.0%	0	0.0%	0	0.0%	0
	Kopā	2.5%	16	97.5%	729	100.0%	745

**Q10. Ja ir pārdotas biokurināmā gatavošanai, kam šķeldas pārdotas:**

**Q10\_1**

NESVĒRTI DATI		Biokurināmais: Tieši patērētājam (katlumājam, granulu rūpnīcai)					
		Tieši patērētājam (katlumājam, granulu rūpnīcai)		0		Kopā	
		Row Valid N %	Unweighted Count	Row Valid N %	Unweighted Count	Row Valid N %	Unweighted Count
Cik hektāru meža ir Jūsu īpašumā (apsaimniekošanā)?	Zem 5.0 ha	0.0%	0	100.0%	4	100.0%	4
	5.01 - 10.0 ha	0.0%	0	100.0%	10	100.0%	10
	10.01 - 20.0 ha	0.0%	0	100.0%	12	100.0%	12
	20.01 - 50.0 ha	25.0%	4	75.0%	12	100.0%	16
	50.01 - 100.0 ha	0.0%	0	100.0%	3	100.0%	3
	100.01 - 200.0 ha	0.0%	0	100.0%	2	100.0%	2
	200.01 - 500.0 ha	0.0%	0	0.0%	0	0.0%	0
	500.01 - 1000.0 ha	0.0%	0	100.0%	1	100.0%	1
	Virš 1000.01 ha	50.0%	1	50.0%	1	100.0%	2
	Nav atbildes, grūti pateikt	0.0%	0	0.0%	0	0.0%	0
Kopā	5.0%	5	95.0%	45	100.0%	50	

**Q10\_2**

NESVĒRTI DATI		Biokurināmais: Starpniekiem (šķeldu uzpircējiem)					
		Starpniekiem (šķeldu uzpircējiem)		0		Kopā	
		Row Valid N %	Unweighted Count	Row Valid N %	Unweighted Count	Row Valid N %	Unweighted Count
Cik hektāru meža ir Jūsu īpašumā (apsaimniekošanā)?	Zem 5.0 ha	100.0%	4	0.0%	0	100.0%	4
	5.01 - 10.0 ha	100.0%	10	0.0%	0	100.0%	10
	10.01 - 20.0 ha	66.7%	8	33.3%	4	100.0%	12
	20.01 - 50.0 ha	68.8%	11	31.3%	5	100.0%	16
	50.01 - 100.0 ha	66.7%	2	33.3%	1	100.0%	3
	100.01 - 200.0 ha	100.0%	2	0.0%	0	100.0%	2
	200.01 - 500.0 ha	0.0%	0	0.0%	0	0.0%	0
	500.01 - 1000.0 ha	100.0%	1	0.0%	0	100.0%	1
	Virš 1000.01 ha	50.0%	1	50.0%	1	100.0%	2
	Nav atbildes, grūti pateikt	0.0%	0	0.0%	0	0.0%	0
Kopā	85.7%	39	14.3%	11	100.0%	50	

**Q10\_6**

NESVĒRTI DATI		Biokurināmais: Cits variants					
		Cits variants		0		Kopā	
		Row Valid N %	Unweighted Count	Row Valid N %	Unweighted Count	Row Valid N %	Unweighted Count
Cik hektāru meža ir Jūsu īpašumā (apsaimniekošanā)?	Zem 5.0 ha	0.0%	0	100.0%	4	100.0%	4
	5.01 - 10.0 ha	0.0%	0	100.0%	10	100.0%	10
	10.01 - 20.0 ha	16.7%	2	83.3%	10	100.0%	12
	20.01 - 50.0 ha	6.3%	1	93.8%	15	100.0%	16
	50.01 - 100.0 ha	33.3%	1	66.7%	2	100.0%	3
	100.01 - 200.0 ha	0.0%	0	100.0%	2	100.0%	2
	200.01 - 500.0 ha	0.0%	0	0.0%	0	0.0%	0
	500.01 - 1000.0 ha	0.0%	0	100.0%	1	100.0%	1
	Virš 1000.01 ha	0.0%	0	100.0%	2	100.0%	2
	Nav atbildes, grūti pateikt	0.0%	0	0.0%	0	0.0%	0
Kopā	5.6%	4	94.4%	46	100.0%	50	

**Q10\_8**

NESVĒRTI DATI		Biokurināmais: Nav atbildes, grūti pateikt					
		Nav atbildes, grūti pateikt		0		Kopā	
		Row Valid N %	Unweighted Count	Row Valid N %	Unweighted Count	Row Valid N %	Unweighted Count
Cik hektāru meža ir Jūsu īpašumā (apsaimniekošanā)?	Zem 5.0 ha	0.0%	0	100.0%	4	100.0%	4
	5.01 - 10.0 ha	0.0%	0	100.0%	10	100.0%	10
	10.01 - 20.0 ha	16.7%	2	83.3%	10	100.0%	12
	20.01 - 50.0 ha	6.3%	1	93.8%	15	100.0%	16
	50.01 - 100.0 ha	0.0%	0	100.0%	3	100.0%	3
	100.01 - 200.0 ha	0.0%	0	100.0%	2	100.0%	2
	200.01 - 500.0 ha	0.0%	0	0.0%	0	0.0%	0
	500.01 - 1000.0 ha	0.0%	0	100.0%	1	100.0%	1
	Virš 1000.01 ha	0.0%	0	100.0%	2	100.0%	2
	Nav atbildes, grūti pateikt	0.0%	0	0.0%	0	0.0%	0
Kopā	5.0%	3	95.0%	47	100.0%	50	

**Q11. Vai Jūsu īpašumā ir ar kokiem aizaugušas lauksaimniecības zemes?**

NESVĒRTI DATI		Vai Jūsu īpašumā ir ar kokiem aizaugušas lauksaimniecības zemes?							
		Jā		Nē		Nav atbildes, grūti pateikt		Kopā	
		Row Valid N %	Unweighted Count	Row Valid N %	Unweighted Count	Row Valid N %	Unweighted Count	Row Valid N %	Unweighted Count
Cik hektāru meža ir Jūsu īpašumā (apsaimniekošanā)?	Zem 5.0 ha	35.8%	87	59.3%	144	4.9%	12	100.0%	243
	5.01 - 10.0 ha	32.2%	79	65.7%	161	2.0%	5	100.0%	245
	10.01 - 20.0 ha	38.8%	99	56.5%	144	4.7%	12	100.0%	255
	20.01 - 50.0 ha	42.9%	97	54.9%	124	2.2%	5	100.0%	226
	50.01 - 100.0 ha	53.4%	39	45.2%	33	1.4%	1	100.0%	73
	100.01 - 200.0 ha	52.9%	18	47.1%	16	0.0%	0	100.0%	34
	200.01 - 500.0 ha	72.7%	8	27.3%	3	0.0%	0	100.0%	11
	500.01 - 1000.0 ha	58.8%	10	41.2%	7	0.0%	0	100.0%	17
	Virš 1000.01 ha	75.0%	15	25.0%	5	0.0%	0	100.0%	20
	Nav atbildes, grūti pateikt	0.0%	0	0.0%	0	0.0%	0	0.0%	0
	Kopā	36.6%	452	59.4%	637	4.0%	35	100.0%	1124

**Q12. Ko Jūs plānojat ar šo teritoriju darīt?**

NESVĒRTI DATI		Ko Jūs plānojat ar šo teritoriju darīt?																	
		Piereģistrēt kā mežu		Piereģistrēt kā plantāciju mežu		Notīrīt mežu un atstāt lauksaimniecības zemes statusā		Domājat šo īpašumu pārdot paaugstināto nodokļu dēļ		Domājat šo īpašumu pārdot kādu citu iemeslu dēļ		Pagaidām neplānojat darīt neko no minētā		Cits risinājums		Nav atbildes, grūti pateikt		Kopā	
		Row Val id N %	Unweighted Count	Row Val id N %	Unweighted Count	Row Val id N %	Unweighted Count	Row Val id N %	Unweighted Count	Row Val id N %	Unweighted Count	Row Val id N %	Unweighted Count	Row Val id N %	Unweighted Count	Row Val id N %	Unweighted Count	Row Val id N %	Unweighted Count
Cik hektāru meža ir Jūsu īpašumā (apsaimniekošanā)?	Zem 5.0 ha	25.3%	22	10.3%	9	18.4%	16	5.7%	5	1.1%	1	34.5%	30	3.4%	3	1.1%	1	100.0%	87
	5.01 - 10.0 ha	32.9%	26	10.1%	8	16.5%	13	1.3%	1	5.1%	4	29.1%	23	0.0%	0	5.1%	4	100.0%	79
	10.01 - 20.0 ha	31.3%	31	11.1%	11	19.2%	19	0.0%	0	5.1%	5	24.2%	24	5.1%	5	4.0%	4	100.0%	99
	20.01 - 50.0 ha	35.1%	34	15.5%	15	16.5%	16	1.0%	1	3.1%	3	16.5%	16	6.2%	6	6.2%	6	100.0%	97
	50.01 - 100.0 ha	33.3%	13	17.9%	7	30.8%	12	0.0%	0	2.6%	1	12.8%	5	0.0%	0	2.6%	1	100.0%	39
	100.01 - 200.0 ha	33.3%	6	33.3%	6	22.2%	4	0.0%	0	0.0%	0	5.6%	1	5.6%	1	0.0%	0	100.0%	18
	200.01 - 500.0 ha	12.5%	1	37.5%	3	37.5%	3	0.0%	0	0.0%	0	12.5%	1	0.0%	0	0.0%	0	100.0%	8
	500.01 - 1000.0 ha	50.0%	5	20.0%	2	30.0%	3	0.0%	0	0.0%	0	0.0%	0	0.0%	0	0.0%	0	100.0%	10
	Virš 1000.01 ha	33.3%	5	6.7%	1	26.7%	4	0.0%	0	0.0%	0	20.0%	3	0.0%	0	13.3%	2	100.0%	15
	Nav atbildes, grūti pateikt	0.0%	0	0.0%	0	0.0%	0	0.0%	0	0.0%	0	0.0%	0	0.0%	0	0.0%	0	0.0%	0
	Kopā	28.8%	143	11.4%	62	18.4%	90	3.3%	7	2.7%	14	29.2%	103	3.3%	15	2.9%	18	100.0%	452



**Q13. Vai Jūs pieļaujāt iespēju, ka tuvāko 5 gadu laikā Jūs varētu pārdot visu vai daļu sava meža īpašuma?**

		Vai Jūs pieļaujāt iespēju, ka tuvāko 5 gadu laikā Jūs varētu pārdot visu vai daļu sava meža īpašuma?									
		Jā, ja saņemtu izdevīgu piedāvājumu		Jā, jau aktīvi meklēju pircēju		Nē		Nav atbildes, grūti pateikt		Kopā	
		Row Valid N %	Unweighted Count	Row Valid N %	Unweighted Count	Row Valid N %	Unweighted Count	Row Valid N %	Unweighted Count	Row Valid N %	Unweighted Count
NESVĒRTI DATI											
Cik hektāru meža ir Jūsu īpašumā (apsaimniekošanā)?	Zem 5.0 ha	12.3%	30	2.1%	5	71.2%	173	14.4%	35	100.0%	243
	5.01 - 10.0 ha	13.5%	33	1.2%	3	70.6%	173	14.7%	36	100.0%	245
	10.01 - 20.0 ha	14.1%	36	2.7%	7	73.3%	187	9.8%	25	100.0%	255
	20.01 - 50.0 ha	11.1%	25	1.3%	3	81.4%	184	6.2%	14	100.0%	226
	50.01 - 100.0 ha	9.6%	7	2.7%	2	79.5%	58	8.2%	6	100.0%	73
	100.01 - 200.0 ha	14.7%	5	2.9%	1	70.6%	24	11.8%	4	100.0%	34
	200.01 - 500.0 ha	27.3%	3	0.0%	0	54.5%	6	18.2%	2	100.0%	11
	500.01 - 1000.0 ha	5.9%	1	17.6%	3	64.7%	11	11.8%	2	100.0%	17
	Virs 1000.01 ha	15.0%	3	0.0%	0	80.0%	16	5.0%	1	100.0%	20
	Nav atbildes, grūti pateikt	0.0%	0	0.0%	0	0.0%	0	0.0%	0	0.0%	0
	Kopā	12.7%	143	1.9%	24	72.4%	832	13.0%	125	100.0%	1124

**Q17. Vai Jūs atbalstītu jaunu ierobežojumu ieviešanu Jūsu īpašumā esošajā mežā, ja Jūs varētu saņemt Jūsu zaudējumus sedzošu kompensāciju?**

		Vai Jūs atbalstītu jaunu ierobežojumu ieviešanu Jūsu īpašumā esošajā mežā, ja Jūs varētu saņemt Jūsu zaudējumus sedzošu kompensāciju?							
		Atbalstītu		Neatbalstītu		Nav atbildes, grūti pateikt		Kopā	
		Row Valid N %	Unweighted Count	Row Valid N %	Unweighted Count	Row Valid N %	Unweighted Count	Row Valid N %	Unweighted Count
NESVĒRTI DATI									
Cik hektāru meža ir Jūsu īpašumā (apsaimniekošanā)?	Zem 5.0 ha	41.5%	44	34.9%	37	23.6%	25	100.0%	106
	5.01 - 10.0 ha	34.8%	39	29.5%	33	35.7%	40	100.0%	112
	10.01 - 20.0 ha	49.6%	59	29.4%	35	21.0%	25	100.0%	119
	20.01 - 50.0 ha	51.1%	67	28.2%	37	20.6%	27	100.0%	131
	50.01 - 100.0 ha	46.8%	22	40.4%	19	12.8%	6	100.0%	47
	100.01 - 200.0 ha	46.2%	12	38.5%	10	15.4%	4	100.0%	26
	200.01 - 500.0 ha	37.5%	3	50.0%	4	12.5%	1	100.0%	8
	500.01 - 1000.0 ha	38.5%	5	38.5%	5	23.1%	3	100.0%	13
	Virš 1000.01 ha	43.8%	7	37.5%	6	18.8%	3	100.0%	16
	Nav atbildes, grūti pateikt	0.0%	0	0.0%	0	0.0%	0	0.0%	0
	Kopā	42.5%	258	32.4%	186	25.0%	134	100.0%	578

**Q18. Kurai ar meža apsaimniekošanu saistītai aktivitātei, Jūsprāt, visvairāk būtu nepieciešams Eiropas Savienības atbalsts pēc 2014.gada, kad sāksies jaunais Eiropas Savienības fondu līdzekļu apguves periods?**

NESVĒRTI DATI		Kurai ar meža apsaimniekošanu saistītai aktivitātei, Jūsprāt, visvairāk būtu nepieciešams Eiropas Savienības atbalsts pēc 2014.gada, kad sāksies jaunais Eiropas Savienības fondu līdzekļu apguves periods?																									
		Jaunaudžu kopšanai		Meža ceļu būvei		Lauksaimniecībā neizmantoto platību apmežošanai		Meža īpašnieku kooperatīvu izveidošanai (sākotnējais atbalsts darbības uzsākšanai)		Meža apsaimniekošanas plāna izstrādei		Meža meliorācijai		Neproduktīvo un bojāto audžu rekonstrukcijai		Nav atbildes, grūti pateikt		Meža īpašnieku, apsaimniekotāju un kontraktoru izģitošanai		Tehnikas modernizācijai		Cita aktivitāte		Mežsaimniecībā i jābūt pašfinansējošai un nekādu atbalstu nevajag		Kopā	
		Row Valid N %	Unweighted Count	Row Valid N %	Unweighted Count	Row Valid N %	Unweighted Count	Row Valid N %	Unweighted Count	Row Valid N %	Unweighted Count	Row Valid N %	Unweighted Count	Row Valid N %	Unweighted Count	Row Valid N %	Unweighted Count	Row Valid N %	Unweighted Count	Row Valid N %	Unweighted Count	Row Valid N %	Unweighted Count	Row Valid N %	Unweighted Count	Row Valid N %	Unweighted Count
Cik hektāru meža ir Jūsu īpašumā (apsaimniekošanā)?	Zem 5.0 ha	30.0%	73	4.9%	12	25.9%	63	2.1%	5	2.9%	7	10.7%	26	6.6%	16	6.2%	15	5.3%	13	4.1%	10	0.0%	0	1.2%	3	100.0%	243
	5.01 - 10.0 ha	30.2%	74	6.1%	15	16.7%	41	1.2%	3	3.7%	9	15.5%	38	11.8%	29	5.3%	13	4.1%	10	1.6%	4	0.8%	2	2.9%	7	100.0%	245
	10.01 - 20.0 ha	40.4%	103	5.1%	13	13.3%	34	0.0%	0	6.3%	16	14.1%	36	7.1%	18	3.1%	8	3.9%	10	2.4%	6	3.1%	8	1.2%	3	100.0%	255
	20.01 - 50.0 ha	39.8%	90	4.0%	9	14.6%	33	1.3%	3	2.7%	6	18.1%	41	7.5%	17	2.7%	6	1.3%	3	4.4%	10	2.2%	5	1.3%	3	100.0%	226
	50.01 - 100.0 ha	28.8%	21	5.5%	4	9.6%	7	2.7%	2	2.7%	2	19.2%	14	4.1%	3	6.8%	5	5.5%	4	8.2%	6	6.8%	5	0.0%	0	100.0%	73
	100.01 - 200.0 ha	44.1%	15	2.9%	1	2.9%	1	0.0%	0	0.0%	0	20.6%	7	5.9%	2	8.8%	3	2.9%	1	5.9%	2	5.9%	2	0.0%	0	100.0%	34
	200.01 - 500.0 ha	54.5%	6	0.0%	0	9.1%	1	0.0%	0	0.0%	0	27.3%	3	0.0%	0	0.0%	0	0.0%	0	9.1%	1	0.0%	0	0.0%	0	100.0%	11
	500.01 - 1000.0 ha	41.2%	7	5.9%	1	5.9%	1	0.0%	0	0.0%	0	17.6%	3	0.0%	0	0.0%	0	0.0%	0	23.5%	4	0.0%	0	5.9%	1	100.0%	17
	Virs 1000.01 ha	40.0%	8	10.0%	2	10.0%	2	0.0%	0	0.0%	0	25.0%	5	0.0%	0	10.0%	2	0.0%	0	0.0%	0	5.0%	1	0.0%	0	100.0%	20
	Nav atbildes, grūti pateikt	0.0%	0	0.0%	0	0.0%	0	0.0%	0	0.0%	0	0.0%	0	0.0%	0	0.0%	0	0.0%	0	0.0%	0	0.0%	0	0.0%	0	0.0%	0
	Kopā	32.6%	397	5.1%	57	20.7%	183	1.5%	13	3.5%	40	13.1%	173	7.8%	85	5.2%	52	4.5%	41	3.5%	43	1.0%	23	1.5%	17	100.0%	1124

**Q19. Jūsu plāni attiecībā uz meža īpašuma pirkšanu:**

NESVĒRTI DATI		Vai Jūs šobrīd vēlētos pirkt meža īpašumu?									
		Jā, jau meklēju īpašumus		Jā, ja saņemtu izdevīgu piedāvājumu		Nē		Nav atbildes, grūti pateikt		Kopā	
		Row Valid N %	Unweighted Count	Row Valid N %	Unweighted Count	Row Valid N %	Unweighted Count	Row Valid N %	Unweighted Count	Row Valid N %	Unweighted Count
Cik hektāru meža ir Jūsu īpašumā (apsaimniekošanā)?	Zem 5.0 ha	1.6%	4	32.1%	78	57.6%	140	8.6%	21	100.0%	243
	5.01 - 10.0 ha	4.1%	10	31.8%	78	53.9%	132	10.2%	25	100.0%	245
	10.01 - 20.0 ha	5.5%	14	27.8%	71	58.8%	150	7.8%	20	100.0%	255
	20.01 - 50.0 ha	8.8%	20	42.9%	97	42.9%	97	5.3%	12	100.0%	226
	50.01 - 100.0 ha	20.5%	15	46.6%	34	31.5%	23	1.4%	1	100.0%	73
	100.01 - 200.0 ha	26.5%	9	50.0%	17	14.7%	5	8.8%	3	100.0%	34
	200.01 - 500.0 ha	45.5%	5	54.5%	6	0.0%	0	0.0%	0	100.0%	11
	500.01 - 1000.0 ha	52.9%	9	23.5%	4	23.5%	4	0.0%	0	100.0%	17
	Virš 1000.01 ha	60.0%	12	40.0%	8	0.0%	0	0.0%	0	100.0%	20
	Nav atbildes, grūti pateikt	0.0%	0	0.0%	0	0.0%	0	0.0%	0	0.0%	0
	Kopā	3.9%	98	32.7%	393	55.0%	551	8.4%	82	100.0%	1124

**Q20. Jūsu viedoklis par plānotajiem ierobežojumiem attiecībā uz lauksaimniecības zemju pirkšanu:**

NESVĒRTI DATI		Kāds ir Jūsu viedoklis par plānotajiem ierobežojumiem attiecībā uz lauksaimniecības zemju pirkšanu?											
		Pilnībā atbalstu		Daļēji atbalstu		Neatbalstu		Nav nepieciešami ierobežojumi		Nav atbildes, grūti pateikt		Kopā	
		Row Valid N %	Unweighted Count	Row Valid N %	Unweighted Count	Row Valid N %	Unweighted Count	Row Valid N %	Unweighted Count	Row Valid N %	Unweighted Count	Row Valid N %	Unweighted Count
Cik hektāru meža ir Jūsu īpašumā (apsaimniekošanā)?	Zem 5.0 ha	26.3%	64	35.8%	87	8.2%	20	5.8%	14	23.9%	58	100.0%	243
	5.01 - 10.0 ha	32.7%	80	31.4%	77	7.8%	19	6.5%	16	21.6%	53	100.0%	245
	10.01 - 20.0 ha	37.3%	95	25.5%	65	10.6%	27	6.7%	17	20.0%	51	100.0%	255
	20.01 - 50.0 ha	42.9%	97	28.3%	64	10.6%	24	4.0%	9	14.2%	32	100.0%	226
	50.01 - 100.0 ha	24.7%	18	24.7%	18	15.1%	11	15.1%	11	20.5%	15	100.0%	73
	100.01 - 200.0 ha	23.5%	8	26.5%	9	14.7%	5	11.8%	4	23.5%	8	100.0%	34
	200.01 - 500.0 ha	18.2%	2	9.1%	1	45.5%	5	18.2%	2	9.1%	1	100.0%	11
	500.01 - 1000.0 ha	23.5%	4	41.2%	7	11.8%	2	5.9%	1	17.6%	3	100.0%	17
	Virš 1000.01 ha	15.0%	3	35.0%	7	25.0%	5	0.0%	0	25.0%	5	100.0%	20
	Nav atbildes, grūti pateikt	0.0%	0	0.0%	0	0.0%	0	0.0%	0	0.0%	0	0.0%	0
	Kopā	30.7%	371	32.4%	335	8.9%	118	6.1%	74	21.9%	226	100.0%	1124

**Q21. Vai Jūs izmantojat atvasāju meža apsaimniekošanu?**

NESVĒRTI DATI		Vai Jūs izmantojat atvasāju meža apsaimniekošanu?							
		Jā		Nē		Nav atbildes, grūti pateikt		Kopā	
		Row Valid N %	Unweighted Count	Row Valid N %	Unweighted Count	Row Valid N %	Unweighted Count	Row Valid N %	Unweighted Count
Cik hektāru meža ir Jūsu īpašumā (apsaimniekošanā)?	Zem 5.0 ha	55.6%	135	35.0%	85	9.5%	23	100.0%	243
	5.01 - 10.0 ha	62.9%	154	25.3%	62	11.8%	29	100.0%	245
	10.01 - 20.0 ha	59.2%	151	33.3%	85	7.5%	19	100.0%	255
	20.01 - 50.0 ha	66.4%	150	27.9%	63	5.8%	13	100.0%	226
	50.01 - 100.0 ha	72.6%	53	20.5%	15	6.8%	5	100.0%	73
	100.01 - 200.0 ha	70.6%	24	17.6%	6	11.8%	4	100.0%	34
	200.01 - 500.0 ha	45.5%	5	36.4%	4	18.2%	2	100.0%	11
	500.01 - 1000.0 ha	76.5%	13	17.6%	3	5.9%	1	100.0%	17
	Virš 1000.01 ha	85.0%	17	10.0%	2	5.0%	1	100.0%	20
	Nav atbildes, grūti pateikt	0.0%	0	0.0%	0	0.0%	0	0.0%	0
	Kopā	58.9%	702	31.8%	325	9.3%	97	100.0%	1124

**Q22. Kādas sugas izmantojat atvasāju saimniecībā**

**Q22\_1**

NESVĒRTI DATI		Atvasāji: Bērzi					
		Bērzi		0		Kopā	
		Row Valid N %	Unweighted Count	Row Valid N %	Unweighted Count	Row Valid N %	Unweighted Count
Cik hektāru meža ir Jūsu īpašumā (apsaimniekošanā)?	Zem 5.0 ha	66.7%	90	33.3%	45	100.0%	135
	5.01 - 10.0 ha	75.3%	116	24.7%	38	100.0%	154
	10.01 - 20.0 ha	74.8%	113	25.2%	38	100.0%	151
	20.01 - 50.0 ha	80.7%	121	19.3%	29	100.0%	150
	50.01 - 100.0 ha	79.2%	42	20.8%	11	100.0%	53
	100.01 - 200.0 ha	75.0%	18	25.0%	6	100.0%	24
	200.01 - 500.0 ha	100.0%	5	0.0%	0	100.0%	5
	500.01 - 1000.0 ha	84.6%	11	15.4%	2	100.0%	13
	Virš 1000.01 ha	76.5%	13	23.5%	4	100.0%	17
	Nav atbildes, grūti pateikt	0.0%	0	0.0%	0	0.0%	0
	Kopā	71.5%	529	28.5%	173	100.0%	702

**Q22\_2**

NESVĒRTI DATI		Atvasāji: Apse					
		Apse		0		Kopā	
		Row Valid N %	Unweighted Count	Row Valid N %	Unweighted Count	Row Valid N %	Unweighted Count
Cik hektāru meža ir Jūsu īpašumā (apsaimniekošanā)?	Zem 5.0 ha	62.2%	84	37.8%	51	100.0%	135
	5.01 - 10.0 ha	57.1%	88	42.9%	66	100.0%	154
	10.01 - 20.0 ha	55.6%	84	44.4%	67	100.0%	151
	20.01 - 50.0 ha	60.0%	90	40.0%	60	100.0%	150
	50.01 - 100.0 ha	60.4%	32	39.6%	21	100.0%	53
	100.01 - 200.0 ha	75.0%	18	25.0%	6	100.0%	24
	200.01 - 500.0 ha	60.0%	3	40.0%	2	100.0%	5
	500.01 - 1000.0 ha	69.2%	9	30.8%	4	100.0%	13
	Virš 1000.01 ha	76.5%	13	23.5%	4	100.0%	17
	Nav atbildes, grūti pateikt	0.0%	0	0.0%	0	0.0%	0
	Kopā	59.9%	421	40.1%	281	100.0%	702

## Q22\_3

NESVĒRTI DATI		Atvasāji: Melnalkšņi					
		Melnalkšņi		0		Kopā	
		Row Valid N %	Unweighted Count	Row Valid N %	Unweighted Count	Row Valid N %	Unweighted Count
Cik hektāru meža ir Jūsu īpašumā (apsaimniekošanā)?	Zem 5.0 ha	12.6%	17	87.4%	118	100.0%	135
	5.01 - 10.0 ha	6.5%	10	93.5%	144	100.0%	154
	10.01 - 20.0 ha	11.3%	17	88.7%	134	100.0%	151
	20.01 - 50.0 ha	16.0%	24	84.0%	126	100.0%	150
	50.01 - 100.0 ha	13.2%	7	86.8%	46	100.0%	53
	100.01 - 200.0 ha	16.7%	4	83.3%	20	100.0%	24
	200.01 - 500.0 ha	20.0%	1	80.0%	4	100.0%	5
	500.01 - 1000.0 ha	30.8%	4	69.2%	9	100.0%	13
	Virš 1000.01 ha	11.8%	2	88.2%	15	100.0%	17
	Nav atbildes, grūti pateikt	0.0%	0	0.0%	0	0.0%	0
	Kopā	11.4%	86	88.6%	616	100.0%	702

## Q22\_4

NESVĒRTI DATI		Atvasāji: Baltalkšņi					
		Baltalkšņi		0		Kopā	
		Row Valid N %	Unweighted Count	Row Valid N %	Unweighted Count	Row Valid N %	Unweighted Count
Cik hektāru meža ir Jūsu īpašumā (apsaimniekošanā)?	Zem 5.0 ha	54.8%	74	45.2%	61	100.0%	135
	5.01 - 10.0 ha	48.7%	75	51.3%	79	100.0%	154
	10.01 - 20.0 ha	45.0%	68	55.0%	83	100.0%	151
	20.01 - 50.0 ha	48.0%	72	52.0%	78	100.0%	150
	50.01 - 100.0 ha	50.9%	27	49.1%	26	100.0%	53
	100.01 - 200.0 ha	58.3%	14	41.7%	10	100.0%	24
	200.01 - 500.0 ha	60.0%	3	40.0%	2	100.0%	5
	500.01 - 1000.0 ha	76.9%	10	23.1%	3	100.0%	13
	Virš 1000.01 ha	64.7%	11	35.3%	6	100.0%	17
	Nav atbildes, grūti pateikt	0.0%	0	0.0%	0	0.0%	0
	Kopā	51.3%	354	48.7%	348	100.0%	702

## Q22\_5

NESVĒRTI DATI		Atvasāji: Vītoli, blīgznas					
		Vītoli, blīgznas		0		Kopā	
		Row Valid N %	Unweighted Count	Row Valid N %	Unweighted Count	Row Valid N %	Unweighted Count
Cik hektāru meža ir Jūsu īpašumā (apsaimniekošanā)?	Zem 5.0 ha	10.4%	14	89.6%	121	100.0%	135
	5.01 - 10.0 ha	7.1%	11	92.9%	143	100.0%	154
	10.01 - 20.0 ha	7.9%	12	92.1%	139	100.0%	151
	20.01 - 50.0 ha	6.7%	10	93.3%	140	100.0%	150
	50.01 - 100.0 ha	3.8%	2	96.2%	51	100.0%	53
	100.01 - 200.0 ha	4.2%	1	95.8%	23	100.0%	24
	200.01 - 500.0 ha	0.0%	0	100.0%	5	100.0%	5
	500.01 - 1000.0 ha	0.0%	0	100.0%	13	100.0%	13
	Virš 1000.01 ha	0.0%	0	100.0%	17	100.0%	17
	Nav atbildes, grūti pateikt	0.0%	0	0.0%	0	0.0%	0
	Kopā	8.7%	50	91.3%	652	100.0%	702

## Q22\_6

NESVĒRTI DATI		Atvasāji: Citas					
		Citas		0		Kopā	
		Row Valid N %	Unweighted Count	Row Valid N %	Unweighted Count	Row Valid N %	Unweighted Count
Cik hektāru meža ir Jūsu īpašumā (apsaimniekošanā)?	Zem 5.0 ha	5.9%	8	94.1%	127	100.0%	135
	5.01 - 10.0 ha	3.9%	6	96.1%	148	100.0%	154
	10.01 - 20.0 ha	15.9%	24	84.1%	127	100.0%	151
	20.01 - 50.0 ha	8.7%	13	91.3%	137	100.0%	150
	50.01 - 100.0 ha	9.4%	5	90.6%	48	100.0%	53
	100.01 - 200.0 ha	12.5%	3	87.5%	21	100.0%	24
	200.01 - 500.0 ha	60.0%	3	40.0%	2	100.0%	5
	500.01 - 1000.0 ha	7.7%	1	92.3%	12	100.0%	13
	Virš 1000.01 ha	5.9%	1	94.1%	16	100.0%	17
	Nav atbildes, grūti pateikt	0.0%	0	0.0%	0	0.0%	0
	Kopā	7.4%	64	92.6%	638	100.0%	702

## Q22\_8

NESVĒRTI DATI		Atvasāji: Nav atbildes, grūti pateikt					
		Nav atbildes, grūti pateikt		0		Kopā	
		Row Valid N %	Unweighted Count	Row Valid N %	Unweighted Count	Row Valid N %	Unweighted Count
Cik hektāru meža ir Jūsu īpašumā (apsaimniekošanā)?	Zem 5.0 ha	3.0%	4	97.0%	131	100.0%	135
	5.01 - 10.0 ha	2.6%	4	97.4%	150	100.0%	154
	10.01 - 20.0 ha	2.0%	3	98.0%	148	100.0%	151
	20.01 - 50.0 ha	3.3%	5	96.7%	145	100.0%	150
	50.01 - 100.0 ha	1.9%	1	98.1%	52	100.0%	53
	100.01 - 200.0 ha	0.0%	0	100.0%	24	100.0%	24
	200.01 - 500.0 ha	0.0%	0	100.0%	5	100.0%	5
	500.01 - 1000.0 ha	0.0%	0	100.0%	13	100.0%	13
	Virs 1000.01 ha	0.0%	0	100.0%	17	100.0%	17
	Nav atbildes, grūti pateikt	0.0%	0	0.0%	0	0.0%	0
	Kopā	2.7%	17	97.3%	685	100.0%	702

## Q23. Ja veicat atvasāju meža apsaimniekošanu, gadījumos, kad nav saistošs galvenās cirtes vecums, kāds ir rotācijas (apsaimniekošanas cikla) ilgums?

NESVĒRTI DATI		Gadījumos ar atvasāju meža apsaimniekošanu, kad nav saistošs galvenās cirtes vecums, kāds ir rotācijas (apsaimniekošanas cikla) ilgums?									
		Līdz 15 gadiem		Līdz 40 gadiem		Virs 40 gadiem		Nav atbildes, grūti pateikt		Kopā	
		Row Valid N %	Unweighted Count	Row Valid N %	Unweighted Count	Row Valid N %	Unweighted Count	Row Valid N %	Unweighted Count	Row Valid N %	Unweighted Count
Cik hektāru meža ir Jūsu īpašumā (apsaimniekošanā)?	Zem 5.0 ha	34.8%	47	23.0%	31	6.7%	9	35.6%	48	100.0%	135
	5.01 - 10.0 ha	25.3%	39	35.7%	55	7.1%	11	31.8%	49	100.0%	154
	10.01 - 20.0 ha	23.8%	36	29.1%	44	11.3%	17	35.8%	54	100.0%	151
	20.01 - 50.0 ha	16.7%	25	43.3%	65	9.3%	14	30.7%	46	100.0%	150
	50.01 - 100.0 ha	13.2%	7	47.2%	25	9.4%	5	30.2%	16	100.0%	53
	100.01 - 200.0 ha	12.5%	3	50.0%	12	16.7%	4	20.8%	5	100.0%	24
	200.01 - 500.0 ha	0.0%	0	60.0%	3	40.0%	2	0.0%	0	100.0%	5
	500.01 - 1000.0 ha	15.4%	2	38.5%	5	15.4%	2	30.8%	4	100.0%	13
	Virs 1000.01 ha	0.0%	0	41.2%	7	23.5%	4	35.3%	6	100.0%	17
	Nav atbildes, grūti pateikt	0.0%	0	0.0%	0	0.0%	0	0.0%	0	0.0%	0
	Kopā	28.7%	159	29.4%	247	7.9%	68	34.0%	228	100.0%	702

## Q24. Ja veicat atvasāju meža apsaimniekošanu, vai audzētās kultūras aizstājiet, papildiniet ar skujuņiem/skujkokiem?

NESVĒRTI DATI		Vai, veicot atvasāju mežu apsaimniekošanu, Jūs audzētās kultūras aizstājiet, papildiniet ar skujuņiem / skujkokiem?							
		Jā		Nē		Nav atbildes, grūti pateikt		Kopā	
		Row Valid N %	Unweighted Count	Row Valid N %	Unweighted Count	Row Valid N %	Unweighted Count	Row Valid N %	Unweighted Count
Cik hektāru meža ir Jūsu īpašumā (apsaimniekošanā)?	Zem 5.0 ha	48.1%	65	44.4%	60	7.4%	10	100.0%	135
	5.01 - 10.0 ha	59.1%	91	37.0%	57	3.9%	6	100.0%	154
	10.01 - 20.0 ha	57.6%	87	39.1%	59	3.3%	5	100.0%	151
	20.01 - 50.0 ha	60.7%	91	33.3%	50	6.0%	9	100.0%	150
	50.01 - 100.0 ha	54.7%	29	37.7%	20	7.5%	4	100.0%	53
	100.01 - 200.0 ha	62.5%	15	33.3%	8	4.2%	1	100.0%	24
	200.01 - 500.0 ha	60.0%	3	40.0%	2	0.0%	0	100.0%	5
	500.01 - 1000.0 ha	53.8%	7	38.5%	5	7.7%	1	100.0%	13
	Virs 1000.01 ha	52.9%	9	41.2%	7	5.9%	1	100.0%	17
	Nav atbildes, grūti pateikt	0.0%	0	0.0%	0	0.0%	0	0.0%	0
	Kopā	53.5%	397	40.7%	268	5.8%	37	100.0%	702

**Q25. Vai esat pēdējo 5 gadu laikā veikuši meža atjaunošanu**

?NESVĒRTI DATI		Vai pēdējo 5 gadu laikā esat veikuši meža atjaunošanu?							
		Jā		Nē		Nav atbildes, grūti pateikt		Kopā	
		Row Valid N %	Unweighted Count	Row Valid N %	Unweighted Count	Row Valid N %	Unweighted Count	Row Valid N %	Unweighted Count
Cik hektāru meža ir Jūsu īpašumā (apsaimniekošanā)?	Zem 5.0 ha	37.9%	92	58.4%	142	3.7%	9	100.0%	243
	5.01 - 10.0 ha	50.2%	123	47.8%	117	2.0%	5	100.0%	245
	10.01 - 20.0 ha	58.8%	150	39.6%	101	1.6%	4	100.0%	255
	20.01 - 50.0 ha	72.1%	163	27.0%	61	0.9%	2	100.0%	226
	50.01 - 100.0 ha	79.5%	58	20.5%	15	0.0%	0	100.0%	73
	100.01 - 200.0 ha	88.2%	30	8.8%	3	2.9%	1	100.0%	34
	200.01 - 500.0 ha	100.0%	11	0.0%	0	0.0%	0	100.0%	11
	500.01 - 1000.0 ha	82.4%	14	17.6%	3	0.0%	0	100.0%	17
	Virš 1000.01 ha	90.0%	18	5.0%	1	5.0%	1	100.0%	20
	Nav atbildes, grūti pateikt	0.0%	0	0.0%	0	0.0%	0	0.0%	0
Kopā		47.6%	659	49.7%	443	2.7%	22	100.0%	1124

**Q26. Veicot meža atjaunošanu:**

NESVĒRTI DATI		Vai, veicot meža atjaunošanu, Jūs tos -									
		Stādiet		Sējat		Atstājat dabīgai atjaunošanai		Nav atbildes, grūti pateikt		Kopā	
		Row Valid N %	Unweighted Count	Row Valid N %	Unweighted Count	Row Valid N %	Unweighted Count	Row Valid N %	Unweighted Count	Row Valid N %	Unweighted Count
Cik hektāru meža ir Jūsu īpašumā (apsaimniekošanā)?	Zem 5.0 ha	63.0%	58	0.0%	0	37.0%	34	0.0%	0	100.0%	92
	5.01 - 10.0 ha	65.9%	81	0.8%	1	32.5%	40	0.8%	1	100.0%	123
	10.01 - 20.0 ha	70.0%	105	2.0%	3	28.0%	42	0.0%	0	100.0%	150
	20.01 - 50.0 ha	66.9%	109	1.2%	2	30.7%	50	1.2%	2	100.0%	163
	50.01 - 100.0 ha	69.0%	40	0.0%	0	31.0%	18	0.0%	0	100.0%	58
	100.01 - 200.0 ha	76.7%	23	3.3%	1	20.0%	6	0.0%	0	100.0%	30
	200.01 - 500.0 ha	63.6%	7	0.0%	0	27.3%	3	9.1%	1	100.0%	11
	500.01 - 1000.0 ha	78.6%	11	0.0%	0	21.4%	3	0.0%	0	100.0%	14
	Virš 1000.01 ha	77.8%	14	0.0%	0	22.2%	4	0.0%	0	100.0%	18
	Nav atbildes, grūti pateikt	0.0%	0	0.0%	0	0.0%	0	0.0%	0	0.0%	0
Kopā		65.8%	448	0.7%	7	33.1%	200	0.4%	4	100.0%	659

**Q27. Vai veicot meža atjaunošanu, veicat arī augsnes gatavošanu?**

NESVĒRTI DATI		Vai, veicot meža atjaunošanu, Jūs veicat arī augsnes gatavošanu?							
		Jā		Nē		Nav atbildes, grūti pateikt		Kopā	
		Row Valid N %	Unweighted Count	Row Valid N %	Unweighted Count	Row Valid N %	Unweighted Count	Row Valid N %	Unweighted Count
Cik hektāru meža ir Jūsu īpašumā (apsaimniekošanā)?	Zem 5.0 ha	12.0%	11	84.8%	78	3.3%	3	100.0%	92
	5.01 - 10.0 ha	20.3%	25	78.0%	96	1.6%	2	100.0%	123
	10.01 - 20.0 ha	22.7%	34	76.0%	114	1.3%	2	100.0%	150
	20.01 - 50.0 ha	30.7%	50	68.1%	111	1.2%	2	100.0%	163
	50.01 - 100.0 ha	39.7%	23	58.6%	34	1.7%	1	100.0%	58
	100.01 - 200.0 ha	60.0%	18	33.3%	10	6.7%	2	100.0%	30
	200.01 - 500.0 ha	63.6%	7	27.3%	3	9.1%	1	100.0%	11
	500.01 - 1000.0 ha	50.0%	7	50.0%	7	0.0%	0	100.0%	14
	Virš 1000.01 ha	72.2%	13	27.8%	5	0.0%	0	100.0%	18
	Nav atbildes, grūti pateikt	0.0%	0	0.0%	0	0.0%	0	0.0%	0
Kopā		19.7%	188	78.0%	458	2.3%	13	100.0%	659



**Q28. Vai veicot augsnes gatavošanu, to dariet?**

NESVĒRTI DATI		Vai, veicot augsnes gatavošanu, Jūs to dariet -							
		Vagās		Pacilās / kopicās		Citā veidā (lūdzu, precizējiet, kā)		Kopā	
		Row Valid N %	Unweighted Count	Row Valid N %	Unweighted Count	Row Valid N %	Unweighted Count	Row Valid N %	Unweighted Count
Cik hektāru meža ir Jūsu īpašumā (apsaimniekošanā)?	Zem 5.0 ha	45.5%	5	54.5%	6	0.0%	0	100.0%	11
	5.01 - 10.0 ha	88.0%	22	12.0%	3	0.0%	0	100.0%	25
	10.01 - 20.0 ha	76.5%	26	17.6%	6	5.9%	2	100.0%	34
	20.01 - 50.0 ha	92.0%	46	6.0%	3	2.0%	1	100.0%	50
	50.01 - 100.0 ha	82.6%	19	17.4%	4	0.0%	0	100.0%	23
	100.01 - 200.0 ha	94.4%	17	5.6%	1	0.0%	0	100.0%	18
	200.01 - 500.0 ha	85.7%	6	14.3%	1	0.0%	0	100.0%	7
	500.01 - 1000.0 ha	71.4%	5	28.6%	2	0.0%	0	100.0%	7
	Virš 1000.01 ha	84.6%	11	15.4%	2	0.0%	0	100.0%	13
	Nav atbildes, grūti pateikt	0.0%	0	0.0%	0	0.0%	0	0.0%	0
	Kopā	75.2%	157	23.1%	28	1.7%	3	100.0%	188

**Q29. Vai ir apsvēruši domu ierīkot kokaugu stādījumu lauksaimniecības zemē to netransformējot kā mežu - kas pazīstams ar jēdzienu "iscirtmeta atvasājs":**

NESVĒRTI DATI		Vai esat apsvēruši domu ierīkot kokaugu stādījumu lauksaimniecības zemē, to netransformējot kā mežu - kas pazīstams ar jēdzienu "iscirtmeta atvasājs"?							
		Jā (lūdzu, precizējiet, kādu?)		Nē		Nav atbildes, grūti pateikt		Kopā	
		Row Valid N %	Unweighted Count	Row Valid N %	Unweighted Count	Row Valid N %	Unweighted Count	Row Valid N %	Unweighted Count
Cik hektāru meža ir Jūsu īpašumā (apsaimniekošanā)?	Zem 5.0 ha	8.6%	21	62.6%	152	28.8%	70	100.0%	243
	5.01 - 10.0 ha	5.7%	14	71.4%	175	22.9%	56	100.0%	245
	10.01 - 20.0 ha	7.5%	19	74.5%	190	18.0%	46	100.0%	255
	20.01 - 50.0 ha	15.0%	34	70.4%	159	14.6%	33	100.0%	226
	50.01 - 100.0 ha	8.2%	6	87.7%	64	4.1%	3	100.0%	73
	100.01 - 200.0 ha	5.9%	2	70.6%	24	23.5%	8	100.0%	34
	200.01 - 500.0 ha	18.2%	2	63.6%	7	18.2%	2	100.0%	11
	500.01 - 1000.0 ha	11.8%	2	82.4%	14	5.9%	1	100.0%	17
	Virš 1000.01 ha	5.0%	1	75.0%	15	20.0%	4	100.0%	20
	Nav atbildes, grūti pateikt	0.0%	0	0.0%	0	0.0%	0	0.0%	0
	Kopā	8.4%	101	67.3%	800	24.3%	223	100.0%	1124

**Q30. Vai zināt, kas ir meža sertifikācija:**

NESVĒRTI DATI		Vai zināt, kas ir meža sertifikācija?					
		Jā		Nē		Kopā	
		Row Valid N %	Unweighted Count	Row Valid N %	Unweighted Count	Row Valid N %	Unweighted Count
Cik hektāru meža ir Jūsu īpašumā (apsaimniekošanā)?	Zem 5.0 ha	37.9%	92	62.1%	151	100.0%	243
	5.01 - 10.0 ha	40.4%	99	59.6%	146	100.0%	245
	10.01 - 20.0 ha	44.7%	114	55.3%	141	100.0%	255
	20.01 - 50.0 ha	63.7%	144	36.3%	82	100.0%	226
	50.01 - 100.0 ha	71.2%	52	28.8%	21	100.0%	73
	100.01 - 200.0 ha	73.5%	25	26.5%	9	100.0%	34
	200.01 - 500.0 ha	90.9%	10	9.1%	1	100.0%	11
	500.01 - 1000.0 ha	76.5%	13	23.5%	4	100.0%	17
	Virš 1000.01 ha	90.0%	18	10.0%	2	100.0%	20
	Nav atbildes, grūti pateikt	0.0%	0	0.0%	0	0.0%	0
	Kopā	42.5%	567	57.5%	557	100.0%	1124

**Q31. Vai esat apsvēruši domu sertificēt savu mežu:**

NESVĒRTI DATI		Vai esat apsvēruši domu sertificēt savu mežu?											
		Jā, PEFC sertifikācijā		Jā, FSC sertifikācijā		Jā, pēc abām shēmām		Nē		Nav atbildes, grūti pateikt		Kopā	
		Row Valid N %	Unweighted Count	Row Valid N %	Unweighted Count	Row Valid N %	Unweighted Count	Row Valid N %	Unweighted Count	Row Valid N %	Unweighted Count	Row Valid N %	Unweighted Count
Cik hektāru meža ir Jūsu īpašumā (apsaimniekošanā)?	Zem 5.0 ha	1.1 %	1	4.3%	4	4.3%	4	56.5 %	52	33.7 %	31	100.0 %	92
	5.01 - 10.0 ha	2.0 %	2	3.0%	3	1.0%	1	65.7 %	65	28.3 %	28	100.0 %	99
	10.01 - 20.0 ha	3.5 %	4	2.6%	3	3.5%	4	63.2 %	72	27.2 %	31	100.0 %	114
	20.01 - 50.0 ha	3.5 %	5	2.8%	4	5.6%	8	62.5 %	90	25.7 %	37	100.0 %	144
	50.01 - 100.0 ha	1.9 %	1	3.8%	2	3.8%	2	67.3 %	35	23.1 %	12	100.0 %	52
	100.01 - 200.0 ha	4.0 %	1	12.0 %	3	4.0%	1	80.0 %	20	0.0%	0	100.0 %	25
	200.01 - 500.0 ha	0.0 %	0	10.0 %	1	0.0%	0	70.0 %	7	20.0 %	2	100.0 %	10
	500.01 - 1000.0 ha	0.0 %	0	30.8 %	4	15.4 %	2	46.2 %	6	7.7%	1	100.0 %	13
	Virš 1000.01 ha	0.0 %	0	11.1 %	2	5.6%	1	72.2 %	13	11.1 %	2	100.0 %	18
	Nav atbildes, grūti pateikt	0.0 %	0	0.0%	0	0.0%	0	0.0%	0	0.0%	0	0.0%	0
	Kopā	2.0 %	14	3.7%	26	3.7%	23	60.7 %	360	29.9 %	144	100.0 %	567

**Q32. Kāds būtu iemesls meža sertificēšanai:**

NESVĒRTI DATI		Kāds būtu iemesls meža sertificēšanai?									
		Apziņa, ka mežs tiek apsaimniekots atbildīgi		Drošība par pieeju koksnes tirgum, ja palielinātos pieprasījums pēc sertificētas koksnes		Piemaksa par sertificētu koksni		Cits (lūdzu, precizējiet)		Kopā	
		Row Valid N %	Unweighted Count	Row Valid N %	Unweighted Count	Row Valid N %	Unweighted Count	Row Valid N %	Unweighted Count	Row Valid N %	Unweighted Count
Cik hektāru meža ir Jūsu īpašumā (apsaimniekošanā)?	Zem 5.0 ha	44.4%	4	33.3%	3	22.2%	2	0.0%	0	100.0%	9
	5.01 - 10.0 ha	66.7%	4	16.7%	1	16.7%	1	0.0%	0	100.0%	6
	10.01 - 20.0 ha	54.5%	6	27.3%	3	18.2%	2	0.0%	0	100.0%	11
	20.01 - 50.0 ha	47.1%	8	17.6%	3	23.5%	4	11.8%	2	100.0%	17
	50.01 - 100.0 ha	20.0%	1	40.0%	2	40.0%	2	0.0%	0	100.0%	5
	100.01 - 200.0 ha	40.0%	2	20.0%	1	40.0%	2	0.0%	0	100.0%	5
	200.01 - 500.0 ha	0.0%	0	0.0%	0	0.0%	0	100.0%	1	100.0%	1
	500.01 - 1000.0 ha	16.7%	1	50.0%	3	33.3%	2	0.0%	0	100.0%	6
	Virš 1000.01 ha	33.3%	1	33.3%	1	33.3%	1	0.0%	0	100.0%	3
	Nav atbildes, grūti pateikt	0.0%	0	0.0%	0	0.0%	0	0.0%	0	0.0%	0
	Kopā	48.2%	27	27.6%	17	21.8%	16	2.4%	3	100.0%	63