

Betona stiprība pie atveidņošanas 16 MPa      Betona kuba stiprība pēc 28 dnn 37 MPa

Veidņu virsma      Virsmas tips:      Veidņa virsma

Citas virsmas      Virsmas tips:      Rullēta

Elements:	Daudzums:	Materiāls:	Betona tilpums (m <sup>3</sup> ):	Masa (kg):
P1-2	1		0.0101	22.3

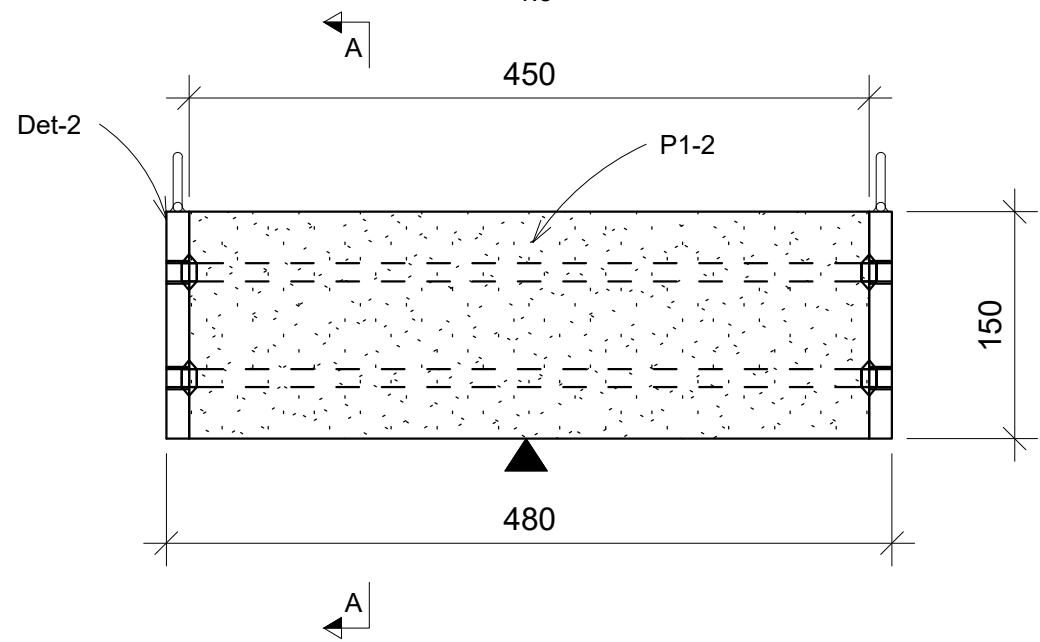
Šķiedras:	Ražotājs:	Materiāls:	Apjoms (kg/m <sup>3</sup> ):	Masa (kg):
-	-	-	-	-

Ieliekamā detaļa:	Daudzums:	Ražotājs:	Materiāls:	Masa (kg):
Det-2	1	OK Būvmateriāli	Tērauds	7,0

Kopējā elementa masa (kg):      29.3

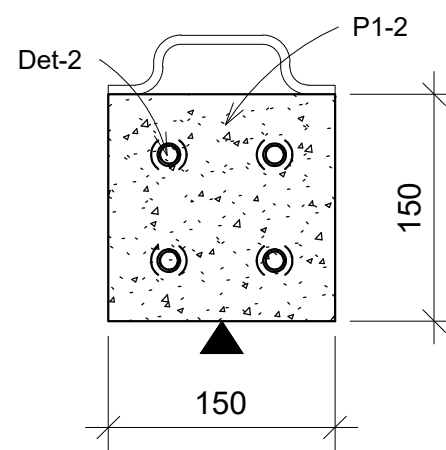
**SĀNSKATS**

1:5



**A - A**

1:5



Pasūtītājs:	Latvijas Lauksaimniecības universitāte	
Projekts:	Laboratorijas paraugi - stiegru izklāujanās testi	
Elementa marka:	P1-2	Lapa 3/11