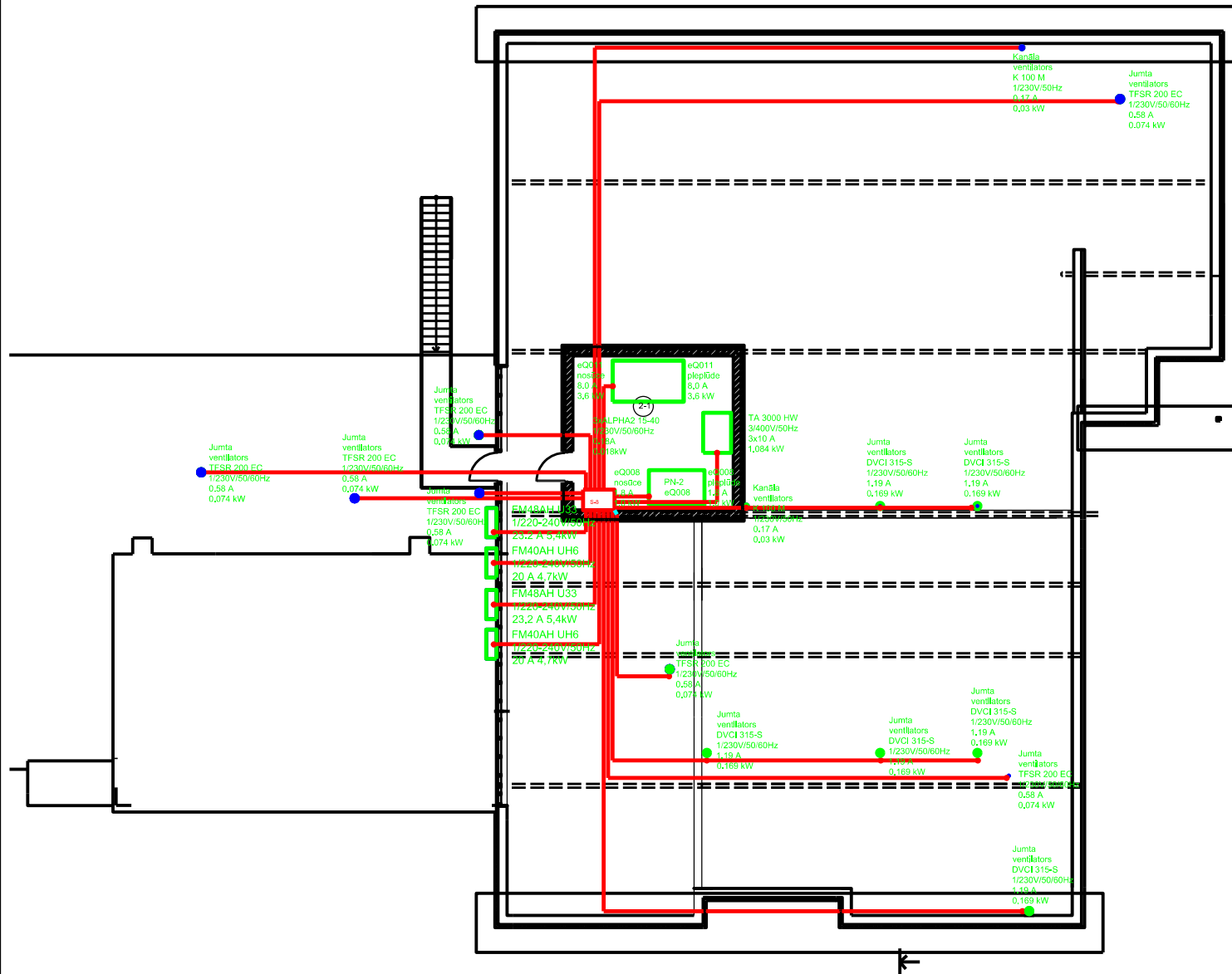


# Bēniņu stāva plāns.



- Apzīmējumi
- apgaismes ķermenis IP44 (lumīnisc.)
  - apgaismes ķermenis UV
  - apgaismes ķermenis sienas
  - apgaismes ķermenis (kvēlspuldze)
  - apgaismes ķermenis (lumīnisc.)
  - avārijas apgaismes ķermenis
  - apgaismojuma līnija
  - spēka kabeļa līnija
  - datoru spēka kabeļa līnija
  - avārijas apgaismojuma līnija
  - rozetes 2\*230V
  - datoru rozetes 2\*230V
  - slēdzis
  - sadalne

<b>SIA "RHL"</b> <small>(Utijs iela 42, Jelgava LV 3001),          Latvija, Tālrunis: +371 66081510</small>		<b>Latvijas Lauksaimniecības Universitāte</b> Lielā iela 2, Jelgava		Projekta Nr.: 16-11-13
<b>LLU veterinārmedicīnas fakultātes saimniecības patoloģijas laboratorijas būvniecība un esošo telpu piemērošana mikrobioloģijas laboratorijas vajadzībām.</b> Jelgava, Kristapa Helmanis iela 8.		Projekta nosaukums:		Projekta Nr.:
Autors:	Tēln. un arh.	Paraksts:	Datums:	Izstrādātājs:
Arhitekts:	I. Lācis	07.2013	07.2013	Stadija:
Projektants:	H. Lācis	07.2013	07.2013	TP
Ventilācijas barošanas tīklu montāžas shēma				Mēroka Nr.: 2
				Skalējums: 1:100
				Arhitekta Nr.: 00159