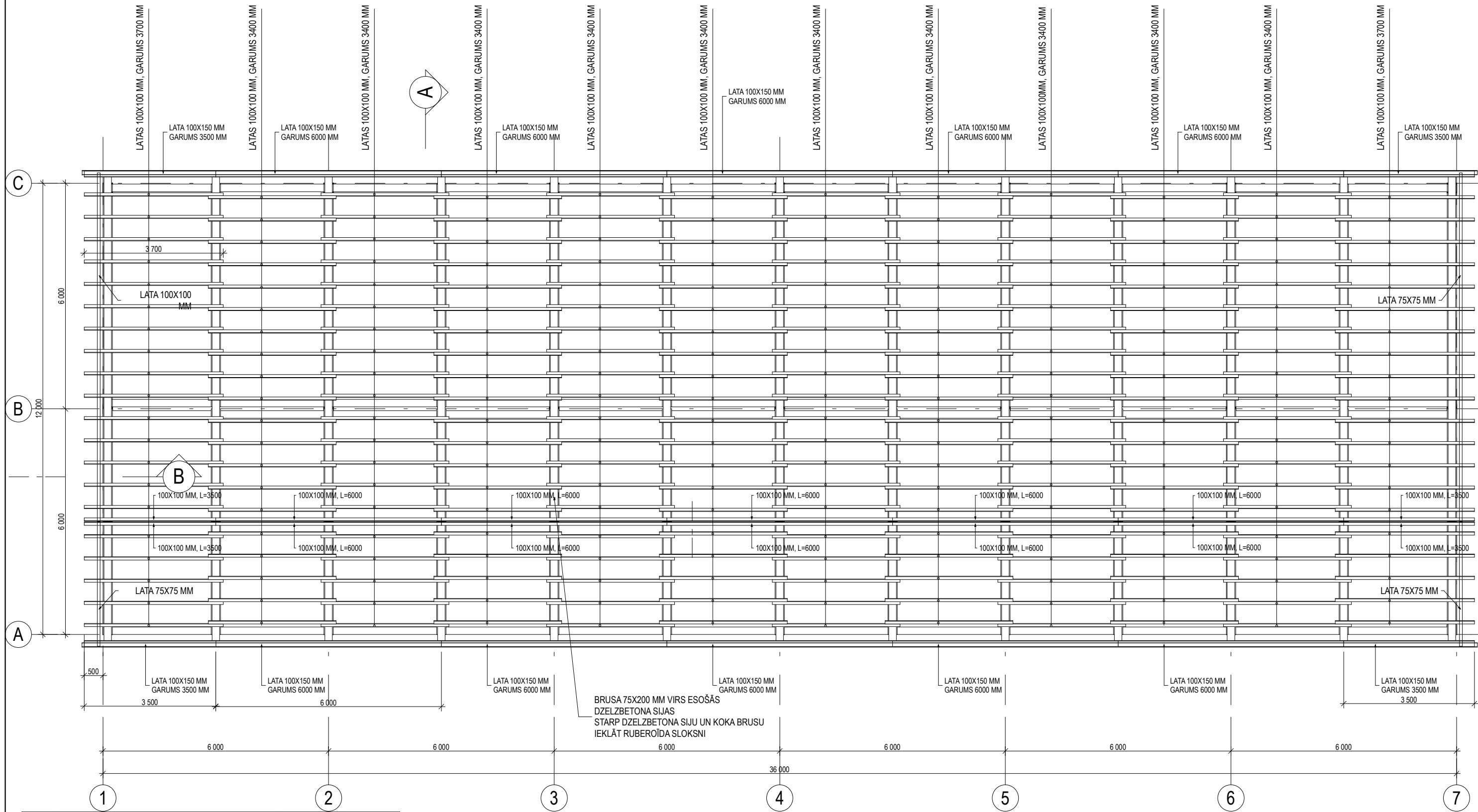


JUMTA LATOJUMS



| Nr.p.k. | Materiāla nosaukums | Daudzums | Daudzums |
|--|-------------------------------------|----------|----------------------|
| 1 | Jumta lats 100x100 mm, garums 3.4 m | 180 gab. | 6.12 m ³ |
| 2 | Jumta lats 100x100 mm, garums 3.5 m | 4 gab. | 0.14 m ³ |
| 3 | Jumta lats 100x100 mm, garums 6 m | 8 gab. | 0.48 m ³ |
| 4 | Jumta lats 100x150 mm, garums 3.5 m | 4 gab. | 0.21 m ³ |
| 5 | Jumta lats 100x150 mm, garums 6 m | 8 gab. | 0.72 m ³ |
| 6 | Dēji 75x200 mm, garums 3.4 m | 26 gab. | 1.33 m ³ |
| 7 | Dēji 75x200 mm, garums 6 m | 13 gab. | 1.17 m ³ |
| 8 | Latas 75x75 mm, garums 6 m | 2 gab. | 0.07 m ³ |
| 9 | Latas 75x75 mm, garums 3.4 m | 4 gab. | 0.08 m ³ |
| 9 | Latas 100x100 mm, garums 3.7 m | 40 gab. | 1.48 m ³ |
| Kopējais kokmateriāla daudzums, m ³ | | | 12.43 m ³ |

Plāna pareizību apliecinu:

Ieceres ierosinātājs

(paraksts, atšifrējums)

Atbildīgais projektētājs

(paraksts, atšifrējums)