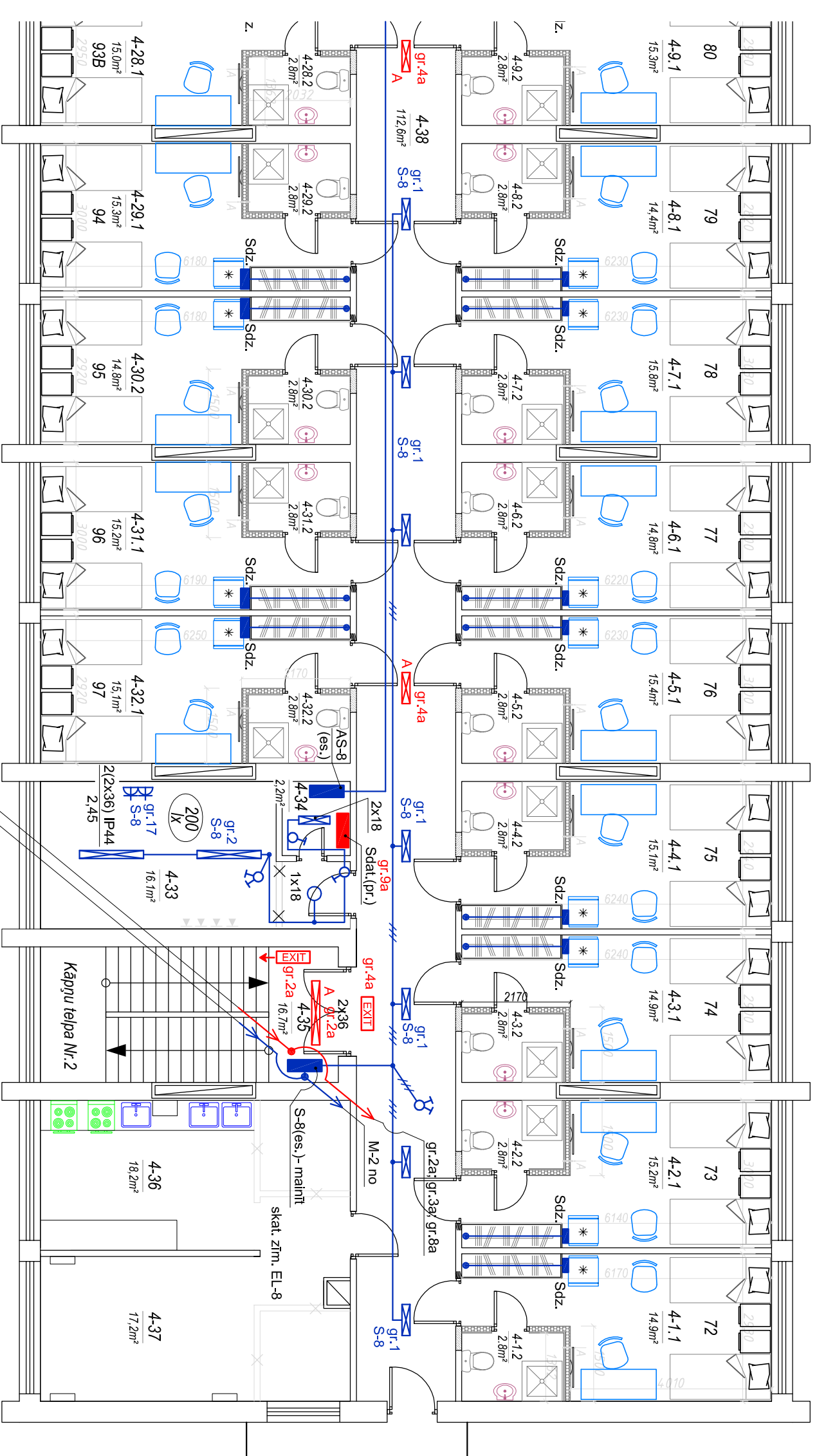


4. stāva plāns



gr.2a: gr.3a; gr.4a:
gr.8a; gr.9a no AAS
no pagrabsiņa
M-2 no
pagrabsiņa
skat. zīm. EL-5

4. STĀVA TĒĻU EKSPĻĪKĀCIJA

Nr./k.	Mosaikums	Pleība, m²	Pezmes
4-1.1	Isotaba	14,1	
4-1.2	Vannasistaba	2,8	
4-2.1	Isotaba	15,1	
4-2.2	Vannasistaba	2,8	
4-3.1	Isotaba	14,9	
4-3.2	Vannasistaba	2,8	
4-4.1	Isotaba	14,9	
4-4.2	Vannasistaba	2,8	
4-5.1	Isotaba	15,1	
4-5.2	Vannasistaba	2,8	
4-6.1	Isotaba	15,2	
4-6.2	Vannasistaba	2,8	
4-7.1	Isotaba	15,8	
4-7.2	Vannasistaba	2,8	
4-8.1	Isotaba	14,4	
4-8.2	Vannasistaba	2,8	
4-9.1	Isotaba	15,3	
4-9.2	Vannasistaba	2,8	
4-10.1	Isotaba	14,8	
4-10.2	Vannasistaba	2,8	
4-11.1	Isotaba	15,2	
4-11.2	Vannasistaba	2,8	
4-12.1	Isotaba	15,3	
4-12.2	Vannasistaba	2,8	
4-13.1	Isotaba	16,0	
4-13.2	Vannasistaba	2,8	
4-14.1	Isotaba	15,8	
4-14.2	Vannasistaba	2,8	
4-15.1	Isotaba	15,6	
4-15.2	Vannasistaba	2,8	
4-16.1	Isotaba	15,3	
4-16.2	Vannasistaba	2,8	
4-17.1	Isotaba	14,8	
4-17.2	Vannasistaba	2,8	
4-18.1	Isotaba	15,5	
4-18.2	Vannasistaba	2,8	
4-19	Virtuve	37,1	
4-20	Kāpņu telpa	15,2	
4-21	Noklītava	2,2	
4-22	Elektronadales skapis	16,1	
4-23.1	Isotaba	14,3	
4-23.2	Vannasistaba	2,8	
4-24.1	Isotaba	15,3	
4-24.2	Vannasistaba	2,8	
4-25.1	Isotaba	15,1	
4-25.2	Vannasistaba	2,8	
4-26.1	Isotaba	14,9	
4-26.2	Vannasistaba	2,8	
4-27.1	Isotaba	14,3	
4-27.2	Vannasistaba	2,8	
4-28.1	Isotaba	15,0	
4-28.2	Vannasistaba	2,8	
4-29.1	Isotaba	15,3	
4-29.2	Vannasistaba	2,8	
4-30.1	Isotaba	14,8	
4-30.2	Vannasistaba	2,8	
4-31.1	Isotaba	15,2	
4-31.2	Vannasistaba	2,8	
4-32.1	Isotaba	15,1	
4-32.2	Vannasistaba	2,8	
4-33	Noklītava	2,2	
4-34	Elektronadales skapis	16,1	
4-35	Kāpņu telpa	16,7	
4-36	Virtuve	18,2	
4-37	Atpūtas telpa	17,2	
4-38	Gaišiens	112,6	

Piezīmes:

1. Zīmējumu skaiti kopā ar zīm. EL-7, EL-8, EL-9.
2. Pieslēguma shēmas skaiti zīm. EL-5, EL-6, EL-10, EL-11.
3. Sadales tīkls galvenā apgaismojums izpildāms segti pa esošām celtniecības konstrukcijām.
4. Dzīv. istabās precizēt el. pievadus un pievada vietas uzstādi savienošo kārbu.
5. Dzīv. istabu sadalījumu uzstādīšanas vietas precizēt pirms montāžas kopā ar viesnīcas pārvaldnieci.

Pasūtītājs:	Latvijas Lauksaimniecības universitāte	
Objekts:	LLU 8. dienesta viesnīcas 4., 5. stāva, kāpņu telpu un veļas mazgātavas vienības renovācija.	
Izstrādāja	M. Kudrjavceva	
Pasūt. Nr.	9/2013	
Stadija	Lapa	Lapu sk.
	TP	EL-3
4. stāva elektroiekārtas tīklu plāns M 1:100		
SIA "NAMEIS PLUS"		
Jelgava, Pasaļa iela 37, LV-3001, IIR./IIR./302530.		
Vienot. reģ. Nr. 43803024773		