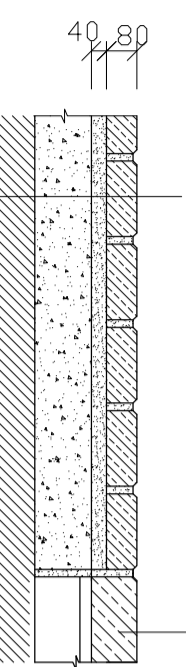


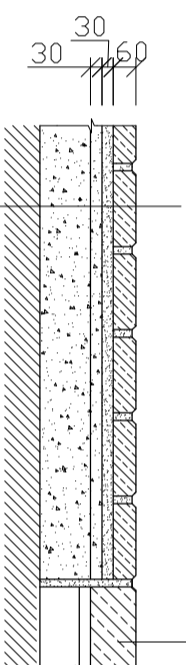
GRIEZUMS 1-1



Betona plātņu segumu saglabāt

Esosās betona plātnes (120) demontēt
Betona bruģakmens - 80 mm
Smalkgraudaina smiltis - 40 mm
Esosās bilietātas šķembas
Notīrīznāta, bilietāta esošā grunts

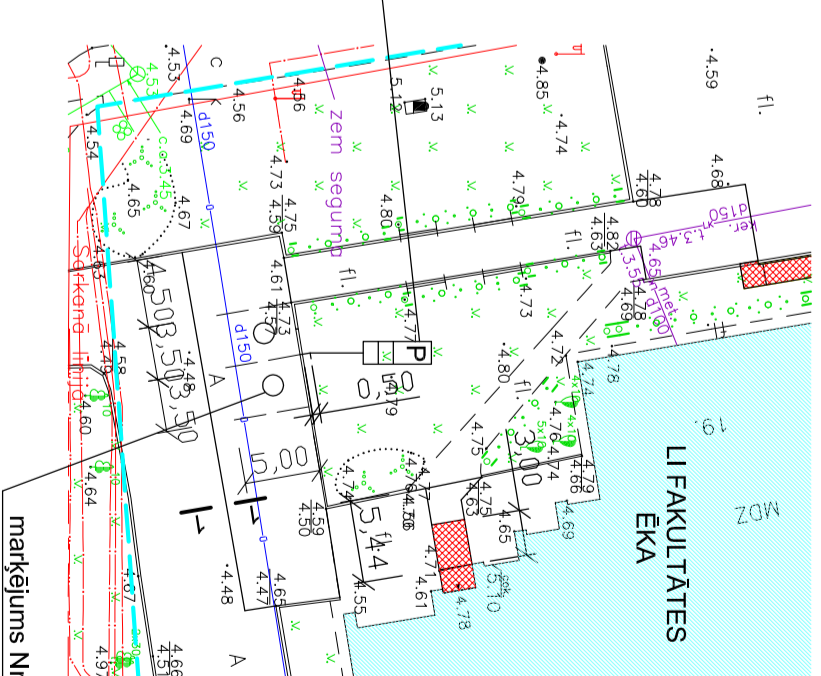
GRIEZUMS 2-2



Betona plātņu segumu saglabāt

Esosās betona plātnes demontēt
Betona bruģakmens - 60 mm
Smalkgraudaina smiltis - 30 mm
Bilietātas šķembas - 30 mm
Esosās bilietātas šķembas
Notīrīznāta, bilietāta esošā grunts

STĀVVIETAS ORGANIZĀCIJA
M 1:500



Ceļa zīme Nr 532, ar papildzīmēm Nr 837 un Nr 805

DARBU APJOMI LABIEKRTULUMAM

Nr p.k.	Nosaukums	Mērvien.	Daudz.
1	Dekoratīvo krūmu noīršana, sākot izrakšana	gp	2
2	Betona bortakmens nojaukšana	m	1,2
3	Betona laukuma plātņu (1500x500 mm) nojaukšana	m ²	113,8
4	Asfaltbetona seguma laukuma nojaukšana	"	156,7
4	Betona bruģakmens (griez. 1-1) automašīnu stāvlaukuma izbūve	"	156,7
5	Betona bruģakmens (griez. 2-2) gājēju ceļiņa izbūve	"	113,8
6	Ceļazīmes Nr 532 uzstādīšana	gp	1
7	Papildus ceļa zīmju Nr 837 un Nr 805 uzstādīšana	"	1/1

NORĀDĪJUMI:

1. Par atzīmi +-0,000 pieņemta 1. stāva grīdas virsa, kas atbilst absolūtajai atzīmei 5,150 Baltijas augstumu sistēmā.
2. Bruģakmens segumu izbūvēt pēc esošajām augstuma atzīmēm.
3. Esošās ceļu apmales saglabāt.
4. Uzbruktīves izbūvei nodirst 2 dekoratīvos krūmus un izrakt to saknes.
5. Bruģakmens krāsu un formu piešķirto jau agrāk izbūvētajam gājēju ceļiņam.

LLU LAUKU INŽENIERU FAKULTĀTES EKAŠS TĒLPU PIELĀGOŠANA		12 - 060	
PERSONĀM AR ĪPAŠĀM VAJADZĪBĀM AKADĒMIJAS IELĀ 19, JELGAVĀ		GP	
PĀRBAUDI, ZIEMEĻNIECE	10.1.2018.G.	FAKULTĀTES EKA	Stādīja
PROJEKT. BRAZĀUSKA	10.1.2018.G.	VIDES PIEEJAMĪBAS PLĀNS	Lapa
		GRIEZUMS 1-1, 2-2	Lapas
			TP
			2