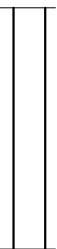

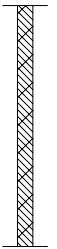
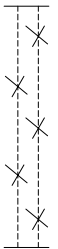



13. Rekonstrukcijas plāns M 1:100, kurā norādītas veicamās izmaiņas, attiecībā pret inventarizācijas lietu, un tehnisko rādītāju eksplikācija.

TEĻPU EKSPLIKĀCIJA

NR.	NOSAUKUMS	PLATĪBA m ²
1.01	PRIEKŠTELPA	10.60
1.02	DUŠAS TELPA	25.20
PROJEKTĒTO TELPU PLATĪBA:		35.80

APZĪMĒJUMI :

-  - ESOŠAS SIENAS.
-  - ESOŠAS NENESOŠAS STARPSIENAS.
-  - projektēta starpsiena - Fibro bloku starpsiena 100mm ar 50mm skaņas izolāciju apšūta ar mitrumizturīgā ģipskartona loksneim no abām pusēm
-  - nojaucamas nenesošās koka konstrukcijas starpsienas.
-  - aizmūrējamas durvju ailes nenesošās starpsienas.

Paskaidrojums rakstis

Telpas, saskaņā ar inventarizācijas plānu telpu grupā 005 (Kafeiņnāca), telpa Nr. 1 tiek sadalīta ar projektētu nenesošo starpsieni no Fibro blokiem 10cm biezumā ar skaņas izolāciju 50mm un izveidota priekštelpa dušas telpām. Starpsiena starp telpu Nr. 12 un telpu Nr. 13 tiek nojaukta vecā nenesošā sarpseiena un telpas tiek apvienotas izveidojot apvienotu telpu Nr. 1.02 (dušas telpas).

Dušas kabīnes paredzētas no alumīnija kronšteinieiem, kuri stiprinās gan grīdas, gan griestu konstrukcijā un kronšteinios tiek stiprinātas neausrispietīgas akrila loksnes 19 mm biezumā.

Tiek pārceļta durvju aile starpsienā, kas atdala telpu 1.01(priekštelpa) no telpas 1.02 (dušas telpa).

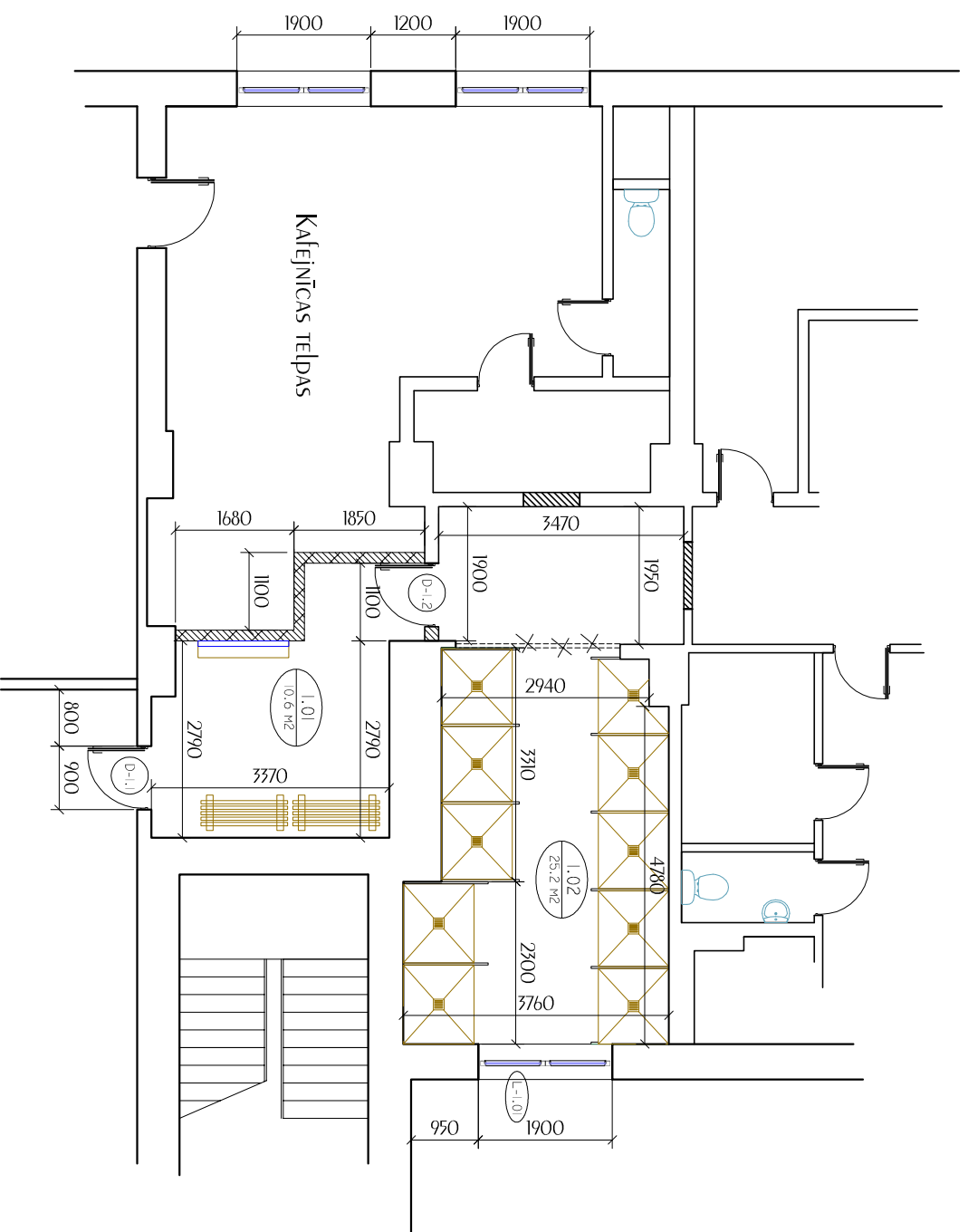
Tiek aizmūrētas divas durvju ailes nenesošajās starpsienās, lai atdalītu dušas telpu Nr. 1.02.

Esošais koka logs L-1.01 tiks nomainīts pret PVC rāmja logu saqlabājot esošo logu daļījumu un rāmja krāsu.

Projektētajās dušas telpās tiks nodrošināts karstais un aukstais ūdensvads, pieslēdzoties esošajai ūdens apgādes sistēmai, strāvvadu izvietojums paliek bez izmaiņām.

Apkure telpās nodrošināta no esošās sistēmas nomainot tikai apkures sildēlementu.

Telpās tiks veikts arī kosmētiskais remonts, eošām grīdām tiks noņemts segums, izbūvēta hidroizolācija, priekštelpā paredzēts linoleja segums, dušas telpā tiks izveidoti trapi un ieklāts līžu segums.



Plāna pareizību apliecinu:
Ieceres ierosinātājs

ANDREJS GARANČS

(paraksts, atšifrējums)

Atbildīgais projektētājs

IETA LĀČAUNECE

(paraksts, atšifrējums)