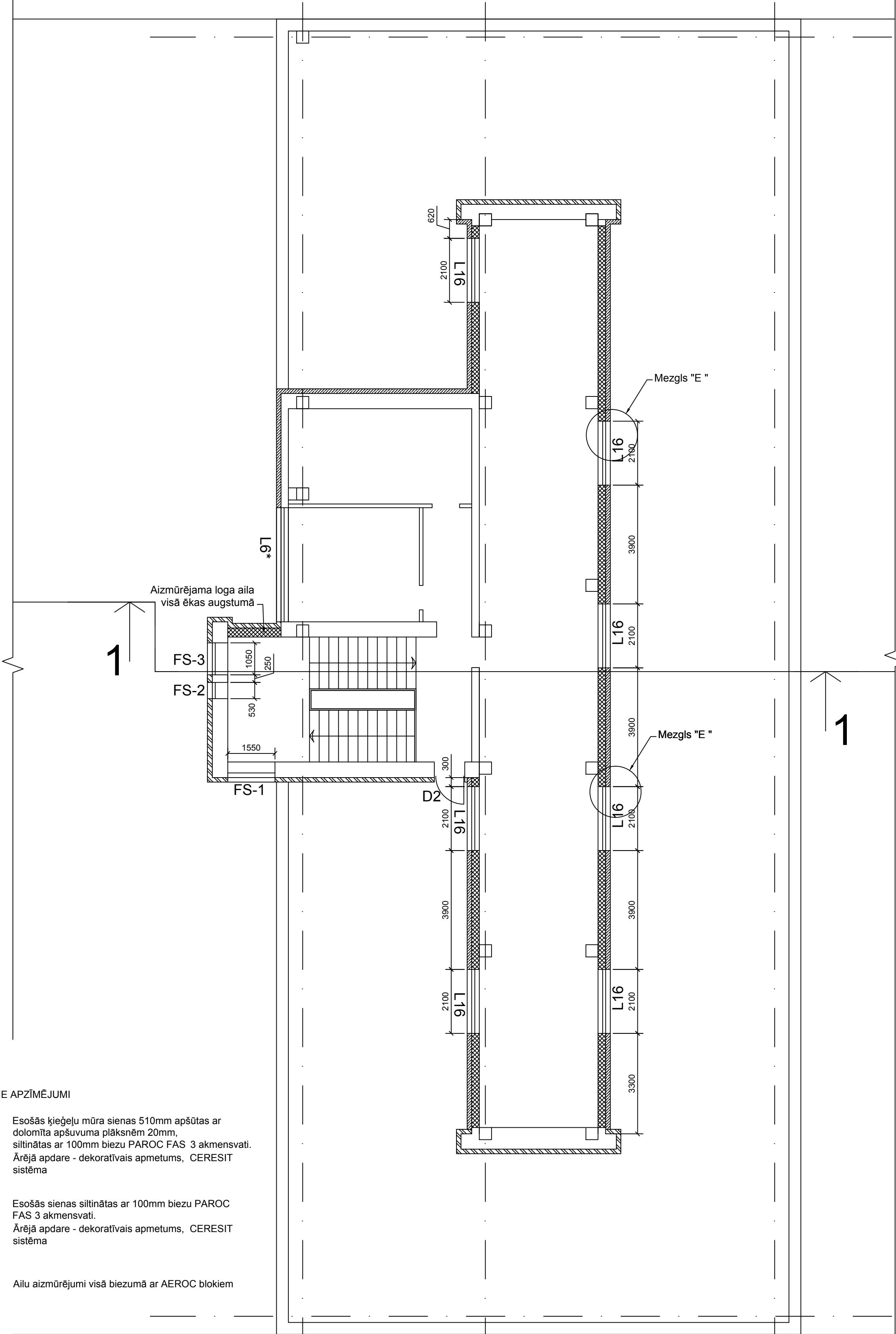
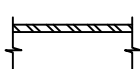

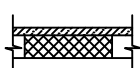


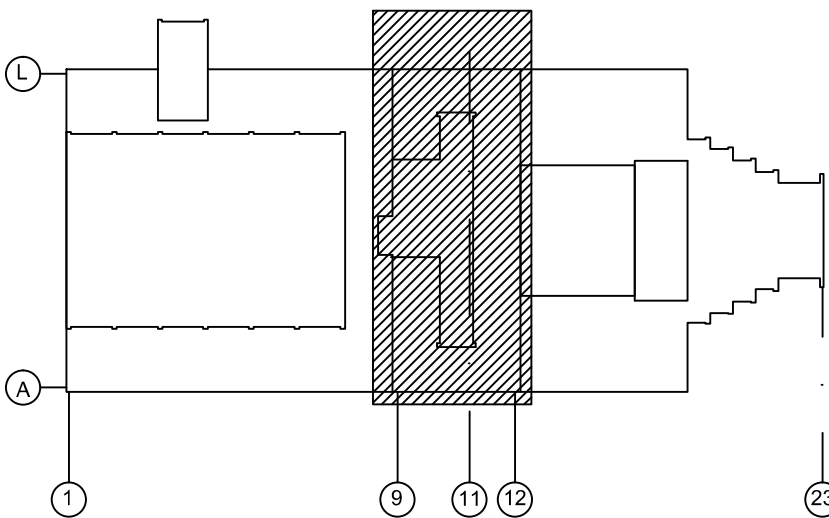
10..STĀVA PLĀNS AR LOGU MARKĒJUMU.



NOSACĪTIE APZĪMĒJUMI

-  Esošās ķieģeļu mūra sienas 510mm apšūtas ar dolomīta apšuvuma plāksnēm 20mm, siltinātas ar 100mm biezu PAROC FAS 3 akmensvati. Ārējā apdare - dekoratīvais apmetums, CERESIT sistēma
-  Esošās sienas siltinātas ar 100mm biezu PAROC FAS 3 akmensvati. Ārējā apdare - dekoratīvais apmetums, CERESIT sistēma
-  Ailu aizmūrējumi visā biezumā ar AEROC blokiem

10.STĀVA PLĀNA SMĒMA.  
M 1:1000



- Piezīmes.
- Griezumu 1-1 un mezglu risinājumus skatīt lapā AR-9.
  - Fasādes skatīt lapās AR-6 līdz AR-8.
  - Ar \* apzīmētie logi nomainīti.

<b>ADK</b> Projekti Reģ.Nr.LV40003821726 Gaiļību dambis 7a, LV-1045, Rīga Tālr. 67392399 ddreismane@apollo.lv Mob.tālr.29466070				PASECĪTĀIS Latvijas Lauksaimniecības universitāte, Reģ.nr. 90000041898		
OBJEKTS Lauku inženieru fakultātes ēkas vienkāršota renovācija Izmaiņas projektā				OBJEKTS Lauku inženieru fakultātes ēkas vienkāršota renovācija Izmaiņas projektā		
AMATS	UZVĀRDS	PARAKSTS	BCVE	Latvijas Lauksaimniecības universitātes Lauku inženieru fakultāte Akadēmijas ielā 19, Jelgavā		
NOVĒR.DALAS VAD.	D.DREISMANE			LAPAS NOSAUKUMS		
ARHITEKTE	D.DREISMANE			10.STĀVA PLĀNA SHĒMA AR LOGU UN DURVJU MARKĒJUMU.		
				STADIJA		
				LAPA		
				Arhivāta Nr.		
				TP	AR10-L	-
				MĒROKS	1:100	
				DATUMS	25.06.2011.	