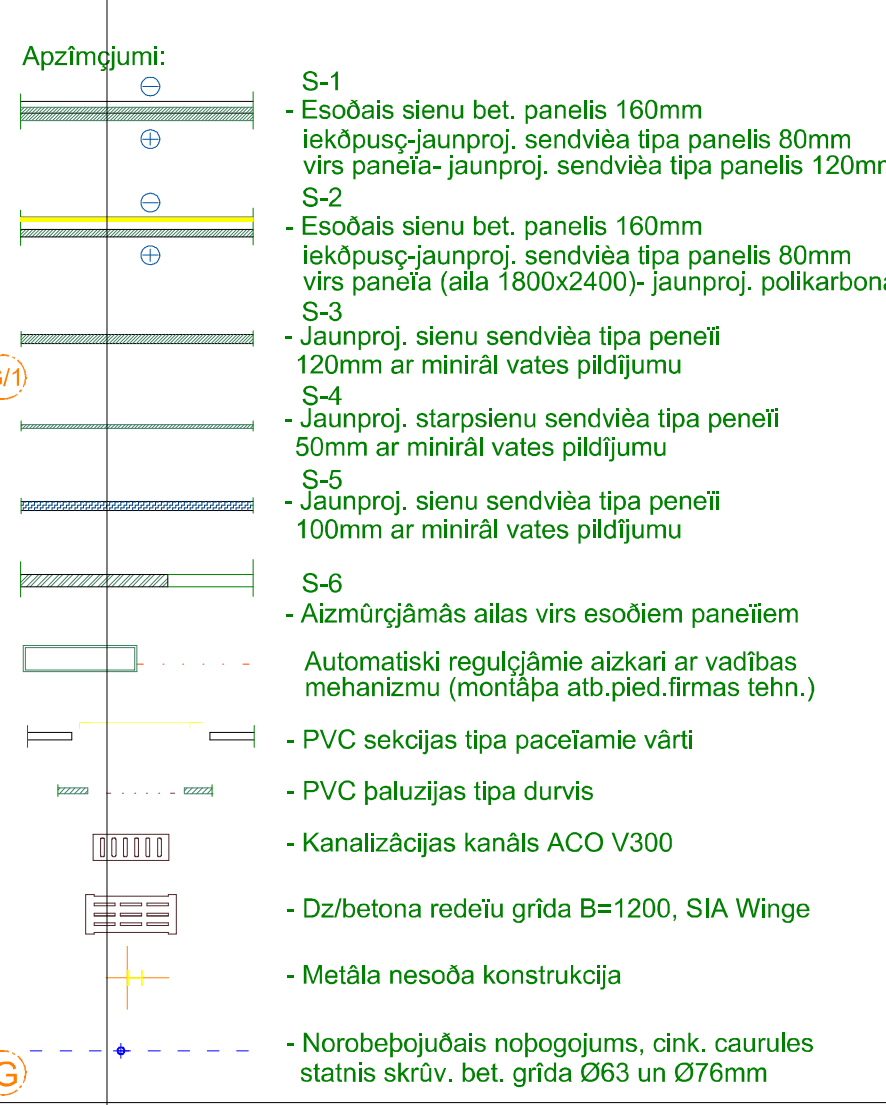
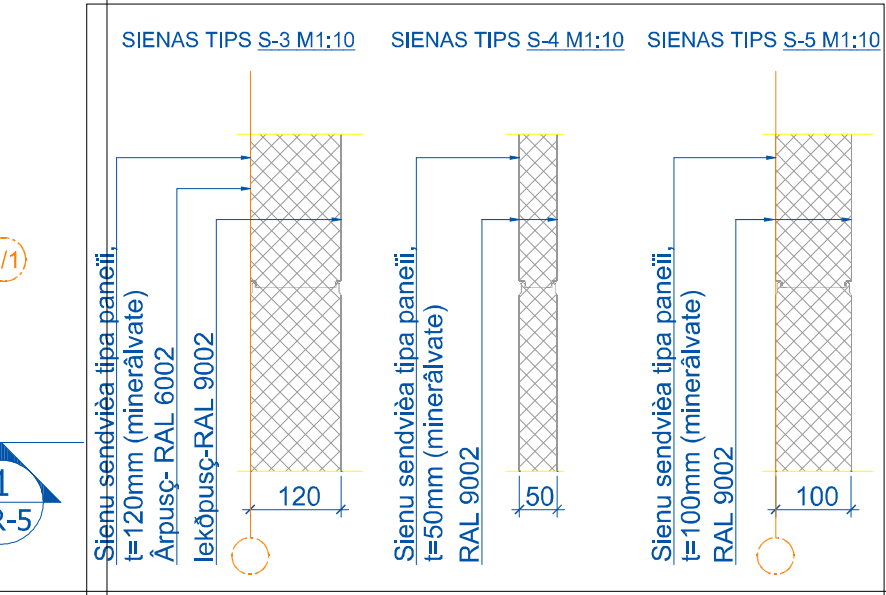


PIRMĀ STĀVĀ TELPU EKSPLIKĀCIJA

Nr.	Telpas nosaukums	Grīdas tips pēc projekta	Platība (m ²)
1.	GAITENIS	3	19.3 M ²
2.	VIRIEDU IČRBTUVE (pasniedzēji un vācītārs)	4	5.3 M ²
3.	DUDAS TELPA	4	1.4 M ²
4.	WC	4	1.2 M ²
5.	PRIEKDTELPA	4	4.6 M ²
6.	VIRIEDU IČRBTUVE (studenti)	4	9.0 M ²
7.	WC	4	1.4 M ²
8.	DUDAS TELPA	4	2.8 M ²
9.	SIEVIEDU IČRBTUVE (pasniedzēji un vācītārs)	4	6.0 M ²
10.	DUDAS TELPA	4	1.5 M ²
11.	TUALETE	4	1.4 M ²
12.	PRIEKDTELPA	4	4.6 M ²
13.	SIEVIEDU IČRBTUVE (studentes)	4	14.6 M ²
14.	TELPA ROKU MAZG.	4	1.3 M ²
15.	WC	4	1.4 M ²
16.	DUDAS TELPA	4	4.2 M ²
17.	VĒTERINĀRĀRSTA KABINETS	3	12.6 M ²
18.	APARATŪRAS UN INSTRUMENTU NOLIKTAVA	4	9.0 M ²
19.	MEDIKAMENTU NOLIKTAVA	3	5.4 M ²
20.	LABORATORIJA	4	13.6 M ²
21.	TEHNISKĀ TELPA	1	8.7 M ²
22.	WC	4	2.4 M ²
23.	BARĪBAS GALDS UN OPERĀCIJAS ZONA (ass 18-21)	1;2	140.0 M ²
KOPĀ			271.7 M ²



PGI	R.Ozoliņš	14.04.2011.g.	TEHNISKA PROJEKTA IZMAIŅAS	Stādija	Lapa	Lapas
Izstrādāja:	V.Murikova		1. kārta (apjomā starp asīm 18-23)	TP	3/3 izm.	11/11 izm.
Būvobjekts:	Slaukamo govju fermas 500 govīm veterinārārstu praktiskās apmacības centru			RO- 34 -2010		
Adrese:	"Līgotnes", Vecauce pagasts, Auces novads			AR- Arhitektūras risinājumi		
Pasūtītājs:	SIA "LLU macību un pētījumu saimniecība "Vecauce" "					
PGI	R.Ozoliņš	Sert.Nr.20-4112	Veterinārārstu praktiskās apmacības centrs	Stādija	Lapa	Lapas
Izstrādāja:	V.Murikova	VIII.2010.g.		TP	3	11
Pārbaudīja:	R.Ozoliņš	VIII.2010.g.				
Čkas fragmenta plāns starp asīm 21-23 M1:50				M1 SIA "K.V.A.M."		
Pirmā stāva telpu eksplikācija				Rei. Nr. LV 43603038468		
Mezgli E; D M1:10				Būvkomersanta rei.Nr.7281-R		
Sienu tipi S-3; S-4; S-5 M1:10				K. Akadēmijas ielā 2-22, Jelgava LV-3001		