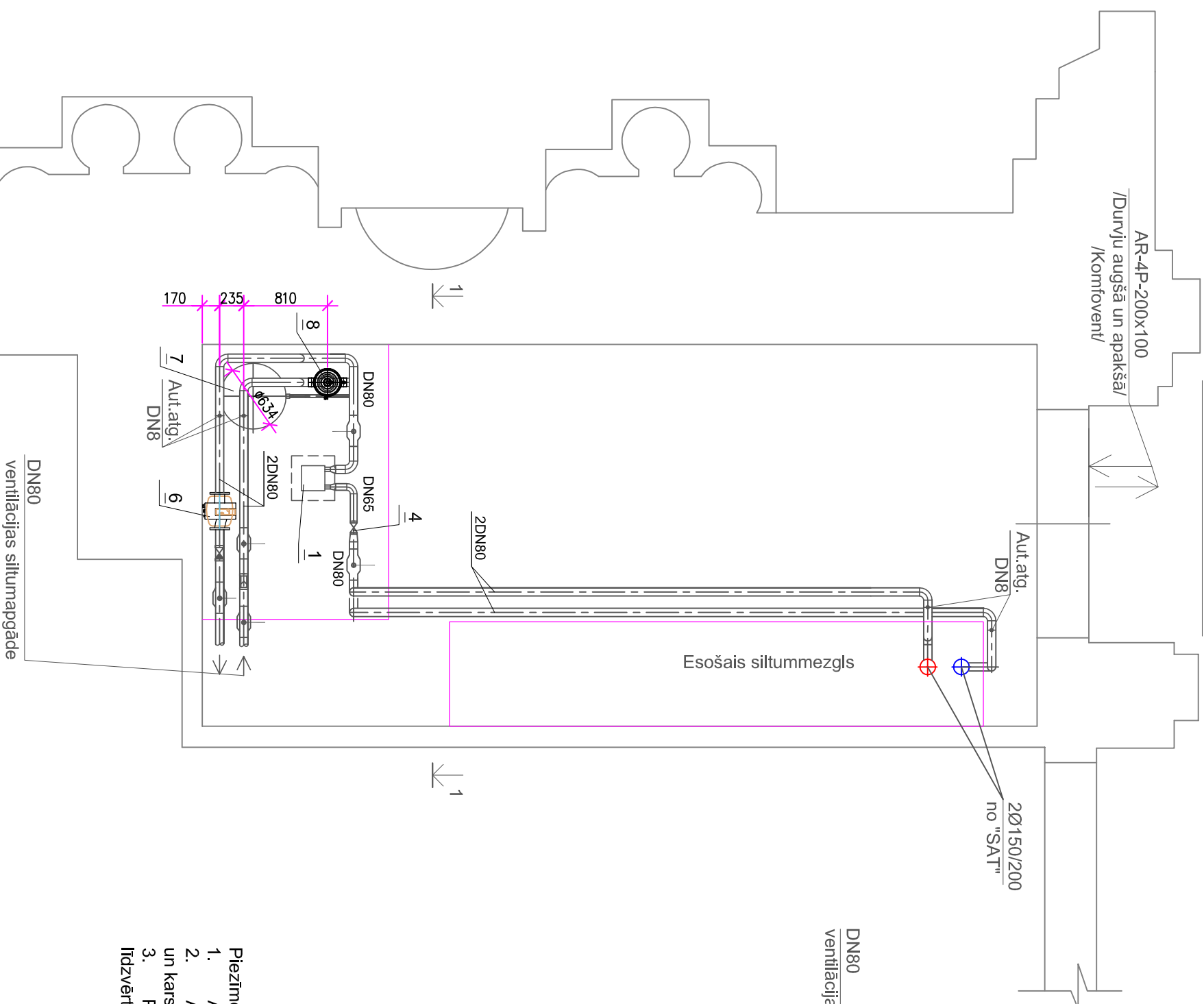
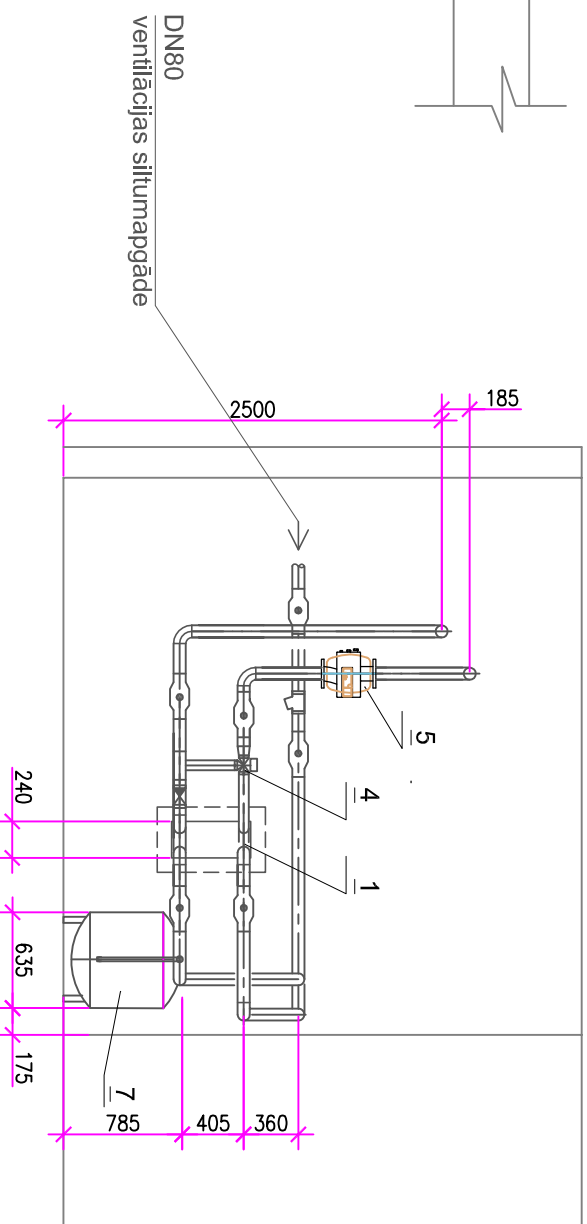


"SM" PLĀNS M1:50

AR-4P-200x100
/Durvju augšā un apakšā/
/Komfovent/



Griezums 1-1 M1:50




Lekārtu eksplikācija

| <i>Nr.p.k.</i> | <i>Materialu nosaukums</i> | <i>Tipa, modeļa</i> | <i>Mērv.</i> | <i>Daudz.</i> | <i>Piezīmes</i> |
|----------------|---|-------------------------|--------------|---------------|-----------------|
| <i>1</i> | <i>2</i> | <i>3</i> | <i>3</i> | <i>4</i> | <i>5</i> |
| | 1. Iekārtas | | | | |
| 1 | Ventilācijas siltummaiņš 355.0kW ar izolāciju | BI20T-60 | kpl | 1 | SWEP |
| 2 | Procesors 230V _~ ; + karte, kmpļ. | ECL Comfort 310÷A376 | kpl | 1 | Danfoss |
| 3 | āra gaiss sensors | ESMT | gab | 1 | Danfoss |
| 4 | ūdens temperatūras sensors | ESM-11 | gab | 2 | Danfoss |
| 5 | Primārā kontūra cirkulācijas sūkņš 15.3m³/h; 17kPa; 1x230V _~ ; | Stratos 80/1-12 Can PN6 | kpl | 1 | Wilo |
| 6 | Ventilācijas sistēmas cirkulācijas sūkņš 15.3m³/h; 57kPa; 1x230V _~ ; | Stratos 80/1-12 Can PN6 | kpl | 1 | Wilo |
| 7 | Izplēšamās ivertīte ventilācijai 200l, 6bar, | reflex N 200/6 | kpl | 1 | Reflex |
| 8 | Regulējošais vārsts ventilācijā DN65, 6bar, 130°C, Kvs=90m³/h, atloku + izplūdmehānismu | HF-3; 065B5165+AMB 182 | kpl | 1 | Danfoss |
| 9 | Gaisa atdalītājs | Flamcoveat S80 | gab | 1 | Flamco |

Piezīmes:

1. Atgaisošanas armatūru izvietot cauruļvadā augstākajos, bet ūdens izlaidei - zemākajos cauruļvadā punktos.
2. Armatūras (manometru, termometru, drošības vārstu, sensoru utml.) izvietošanu, kā arī iegrieamos ēkas apkures, ventilācijas un karstā ūdens siltumapgādes cauruļvados, precizēt montā, as darbu veikšanas gaitā.
3. Projektā minēto firmu izstrādājumus var aizvietot ar citu firmu izstrādājumiem, kuriem ir līdzvērtīgi tehniski parametri, līdzvērtīga vai labāka kvalitāte.

| | | | | | | | | | | | |
|--|--|-------------|--|---|--|-------------|--|--|--|-------------|--|
| <div></div> <p>Emeslīnes iela 2-4, Rīga LV-1046 Reg. Nr. LV 4010502004 Tālrunis: +371 67201880- 67201882 Fakss: +371 67201881 info@dpv.lv</p> | | | | PASŪTTAJS: | | | | ARHĪVA NR.: LV-48-2 | | | |
| | | | | Latvijas Lauksaimniecības universitāte reģ. Nr. 900000041898 Lielā ielā 2, Jelgava, LV - 3001 | | | | PASŪTTUMS: | | MARKA: | |
| | | | | | | | | LV-48 | | SM | |
| | | | | | | | | | | | |
| Amats | | Uzvārds | | Paraksts | | Datums | | OBJEKTS: | | | |
| | | | | | | | | Jelgavas pils viedināšanas sistēmas atjaunošanas un pārlobes būvprojekta izstrādē Lielajā ielā 2, Jelgavā, LV - 3001 | | | |
| | | | | | | | | LAPAS NOSAUKUMS: | | | |
| Dala vadīt. | | J. Mežsaiga | | | | 21.12.2015. | | SM plāns, Griezumus I -1 | | MĒROGS: | |
| Izstrādāja | | K. Lageiko | | | | 21.12.2015. | | | | 1:50 | |
| | | | | | | | | DATUMS: | | 21.12.2015. | |