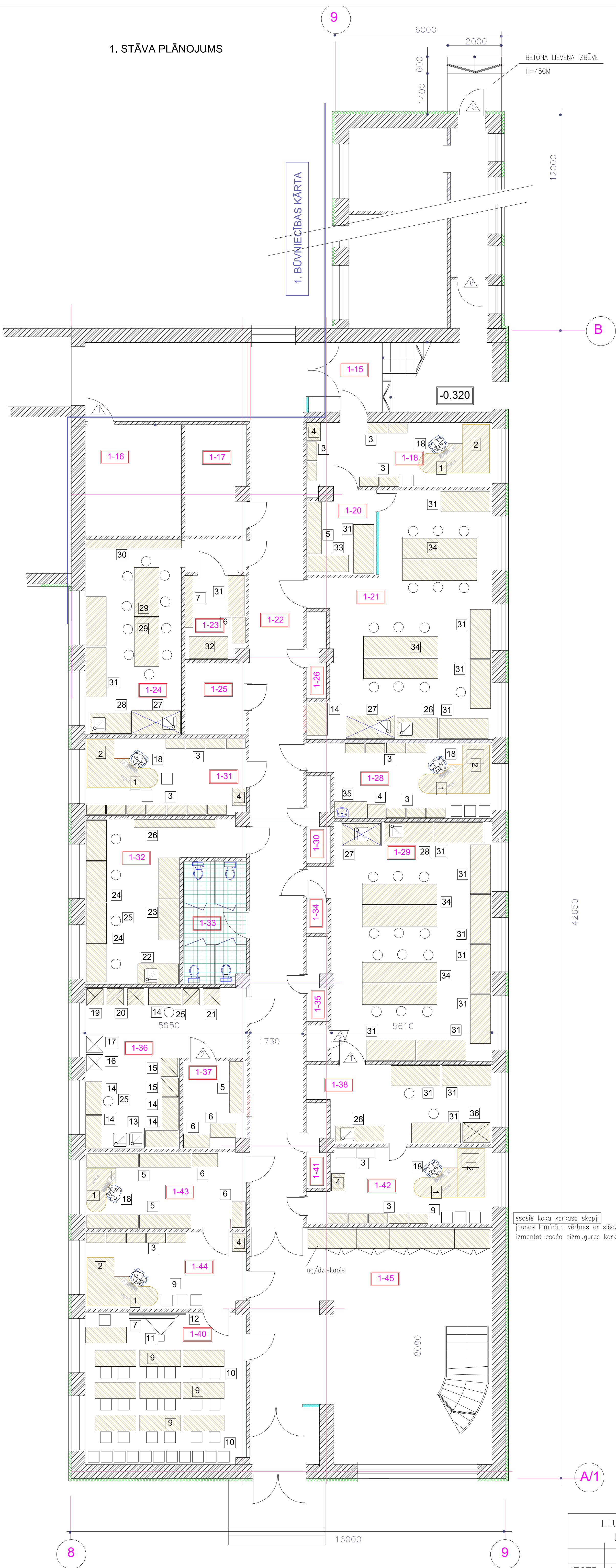


1. STĀVA PLĀNOJUMS



TELPU EKSPLIKĀCIJA


Apzīmēj.	Nosaukums	Platība
1-15	KĀPNU TELPA	15.07
1-16	PALĪGTELPA	14.52
1-17	PALĪGTELPA	9.02
1-18	KABINETS	17.11
1-20	PALĪGTELPA	7.38
1-21	AUGU BIOK.LABORATORIJA	48.81
1-22	GAĪTENIS	52.59
1-23	NOLIKTAVA	6.95
1-24	MOLEK.BIOLOG. LABORATORIJA	25.74
1-25	PALĪGTELPA	5.88
1-26	TEHNISKĀ TELPA	2.77
1-28	SAGATAVOTAVA	17.09
1-29	AUGU FIZIOLOG. LABORATORIJA	49.87
1-30	TEHNISKĀ TELPA	2.62
1-31	KABINETS	16.96
1-32	LABORATORIJAS TELPA	24.25
1-33	WC	10.42
1-34	PALĪGTELPA	1.03
1-35	TEHNISKĀ TELPA	2.61
1-36	ZINĀTNISKĀ LABORATORIJA	26.57
1-37	AUKSTUMTELPA	6.41
1-38	FITOKAMERA	19.24
1-40	AUDITORIJA	33.82
1-41	TEHNISKĀ TELPA	2.72
1-42	KABINETS	13.92
1-43	NOLIKTAVA	15.76
1-44	KABINETS	16.97
1-45	KĀPNU HALLE AR VĒJTVERI	66.54

Apzīmēj.	Nosaukums	Gabarīti (lxbxh) mm	Skaits	Norādījumi
1	BIROJA GALDS AR BIDĀMU SKAPITI (AR ĀTVILKNĒM)	1800X750X720	11	virsmai lamināta apdare; metālisks kājas
2	BIROJA GALDS-DARBA VIRSMA	2000X750X720	11	
3	GRĀMATU SKAPIS	700X350X2000	80	lamināta apdare
4	VIRSDRĒBJU SKAPIS	650X500X1900	10	metālski, krāsoti, ar slēdzeni
5	NOLIKTAVU PLAUKTI	1900X500X2500	6	metāla rāmīs ar 7 plauktiem
6	NOLIKTAVU PLAUKTI	950X500X2500	5	
7	INTERAKTĪVĀ TĀFELE	1400X11000X40	2	
8	LEDUSSKAPIS	650X650X1700	4	
9	FINIERA KRĒSLI	900X750X900	160	
10	AUDITORIJAS GALDS	1500X600X750	53	virsmai lamināta apdare; metālisks kājas
11	MULTIMĒDIJS	120X400X300	4	
12	EKRĀNS	1500X750X900	4	
13	LABOR.GALDS AR 2 IZLIETNĒM	1500X750X900	3	epoksidseku virsma 25mm; C-formas met.karkass (≡60X24X3mm);epoksidkrāsa- 2 skapiši
14	DARBA VIRSMA AR SKAPĪSIEM	1200X600X900	6	
15	AUTOKLĀVS (ESOŠS)	esošs	2	
16	TRAUKU MAŠĪNA	650X600X900	1	
17	VELAS MAŠĪNA	650X600X900	1	
18	BIROJA KRĒSLS	2500X750X900	11	
19	TERMOSKAPIS	esošs	1	
20	LEDUSSKAPIS AR SILDĒTAVU	650X650X1700	2	
21	LEDUSSKAPIS	esošs	2	
22	LABOR.GALDS AR IZLIETNI	1500X750X900	2	epoksidseku virsma 25mm; C-formas met.karkass (≡60X24X3mm);epoksidkrāsa- 3 skapiši
23	DARBA VIRSMA AR SKAPĪSIEM	1500X750X900	3	epoksidseku virsma 25mm; C-formas met.karkass (≡60X24X3mm);epoksidkrāsa- 2 skapiši
24	DARBA VIRSMA	1500X750X900	4	epoksidseku virsma 25mm; C-formas met.karkass (≡60X24X3mm);epoksidkrāsa- 2 skapiši
25	LABORATORIJAS TABURETE	350X350Xregul.	57	metāla karkass ar koka virsmu
26	NOLIKTAVU PLAUKTI	2850x400x2500	1	metāla rāmīs ar 7 plauktiem
27	VILKMES SKAPIS AR IZLIETNI	1800X810X2400	3	keramiska darba virsma keramikas izlietne;skapiši ķīmisku vielu uzglabāšanai
28	DARBA VIRSMA AR 1 IZL.+SKAPĪŠI	1800X750X900	1	
29	DARBA VIRSMA	1800X900X900	10	epoksidseku virsma 25mm; C-formas met.karkass
30	NOLIKTAVU PLAUKTI	3500x350x2500	1	metāla rāmīs ar 7 plauktiem
31	DARBA VIRSMA AR SKAPĪSIEM	1800X750X900	27	epoksidseku virsma 25mm; C-formas met.karkass (≡60X24X3mm);epoksidkrāsa- 3 skapiši
32	LAMINĀRAIS BOKSS	esošs	1	
33	DARBA VIRSMA	1500X600X900	1	epoksidseku virsma 25mm; C-formas met.karkass (≡60X24X3mm);epoksidkrāsa
34	KOKA GALDI AR FLŪŽU VIRSMU	esošs	8	remonts 30%
35	SKAPIS AR IZLIETNI	1200X750X1900	4	lamināta apdare
36	TERMOSKAPIS	esošs	1	

esošie koka karkasa skapiji  
jaunas lamināta vētnes ar slēdzenēm(5 kursi)  
izmantot esošo aizmugures karkasu

NORĀDĪJUMI

- VILKMES SKAPIS AR IZLIETNI – IEKŠSIENAS NO DALEJI KĪMISKI IZTURĪGAS LAMINĒTAS SKAIDU PLĀTNES.
- DARBA VIRSMĀM – APMALES BLĪVU STIPRINĀŠANU, LAI IZVĀRĪTOS NO ŠKIDRUMA UN KĪMIKĀLIJU NOKLŪŠANĀS DARBA VIRSMAS IEKŠIENĒ UN TO UZBRIEŠANĀS – MALINAS UN DETALAS APŠŪTAS AR 2MM POLIPROPILĒNA MALIŅU (G.PELĒKA TONA). SASKANĀ AR DIN 4554.2 STANDARTU. ABC VAI PVH PIELIETOŠANA MALIŅĀM NAV PIELAUJAMA.
- VISAS IZLIETNES – POLIPROPILĒNA MATERIĀLS

LLU AAZL BŪVNIECĪBA UN AAZI MĀCĪBU UN PĒTNIECĪBAS BĀZES REKONSTRUKCIJA STRAZDU IELĀ 1, JELGAVĀ					13 – 001					
					TH					
IZSTR.	A.ZIEMEĻNIECE			MĀCĪBU UN PĒTNIECĪBAS CENTRS	Stadija	Lapa	Merogs			
					TP	1	1:100			
										
1. STĀVA PLĀNS					<b>komunālprojekts</b> būvkomersanta reģ.apl.Nr.2158–R					
3.BŪVNIECĪBAS KĀRTA										