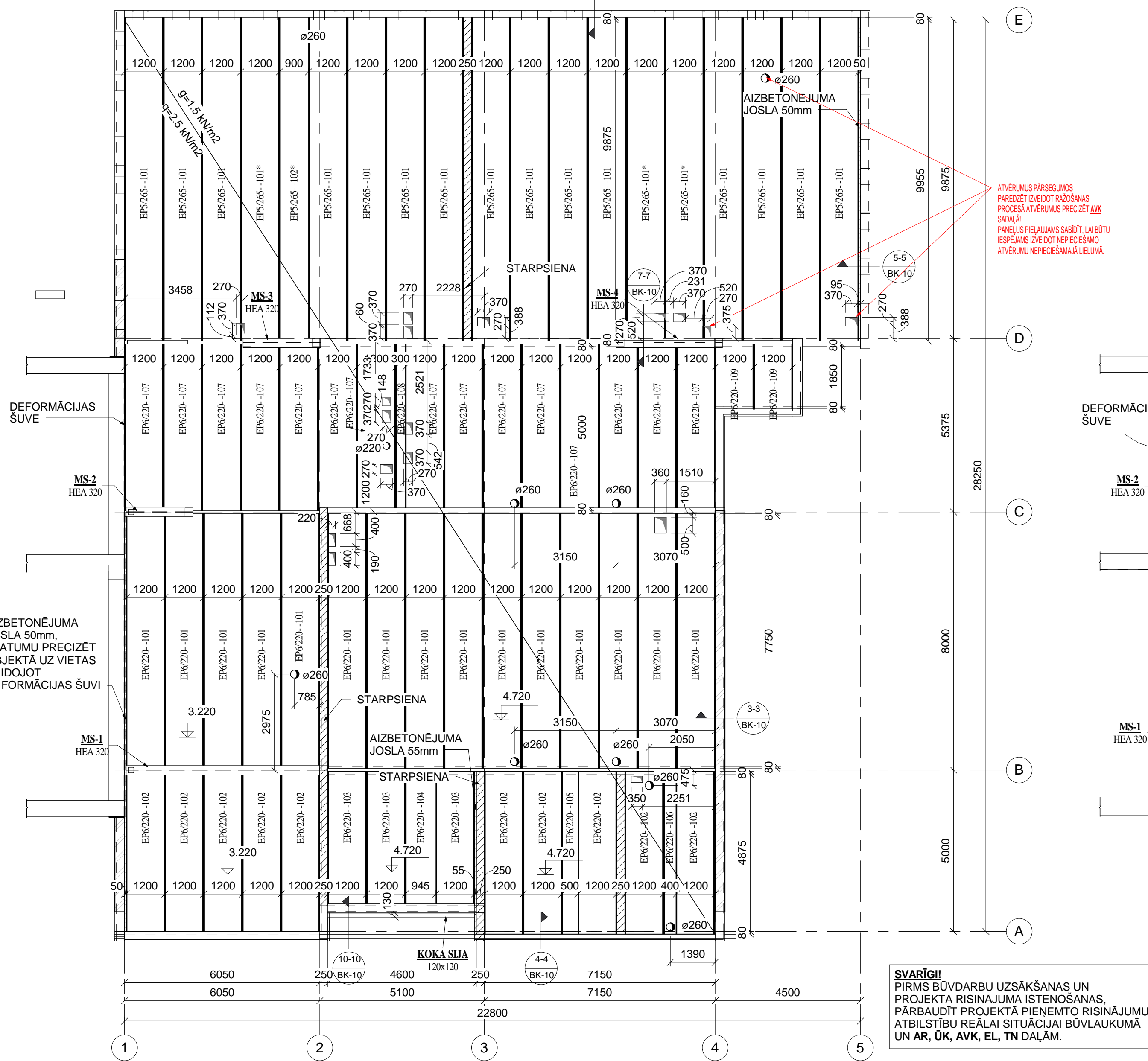


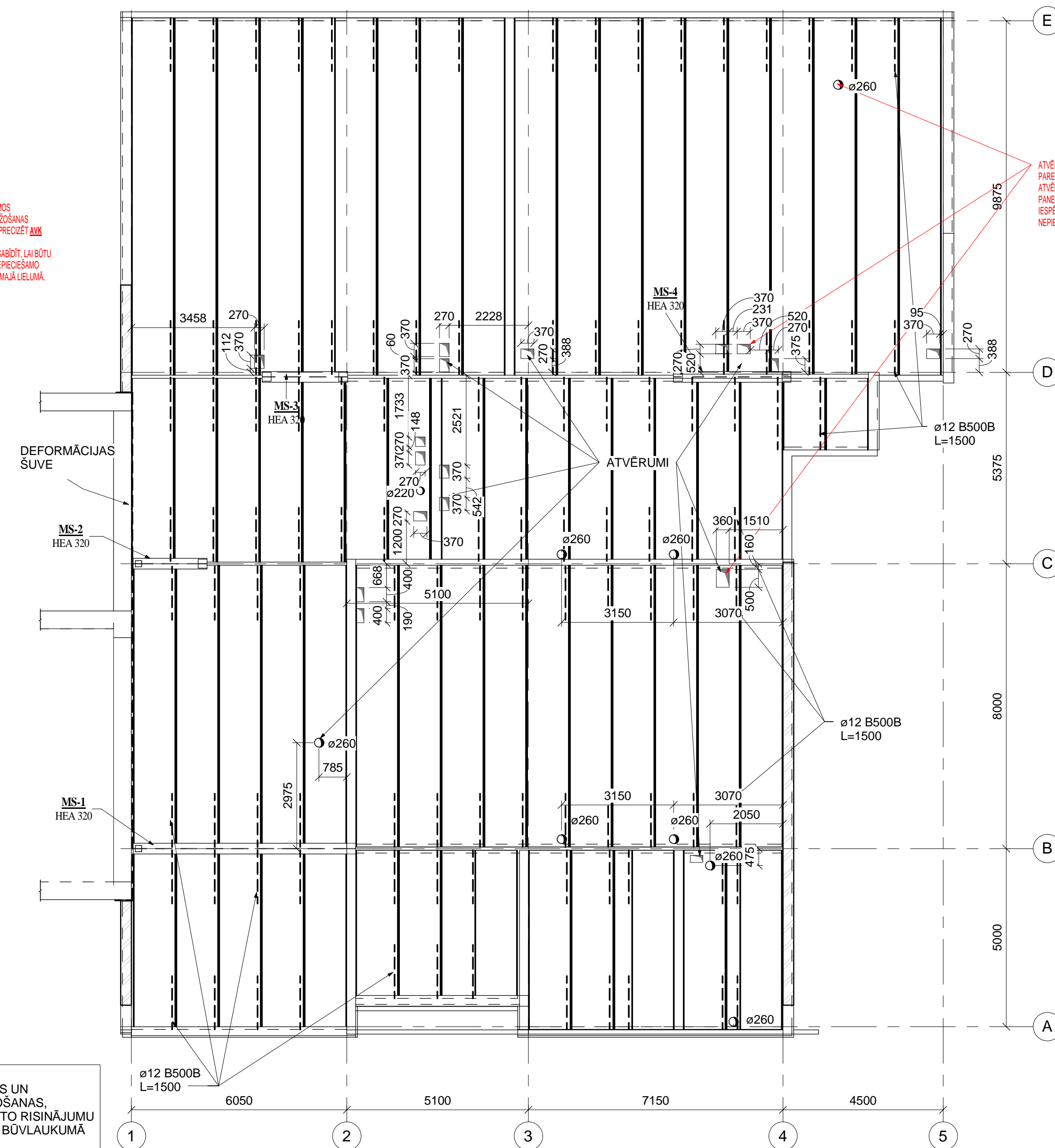
DOBTO PĀRSEGUMA PLĀTŅU PLĀNS

1: 100



DOBTO PĀRSEGUMA PLĀTŅU STIEGROJUMA PLĀNS

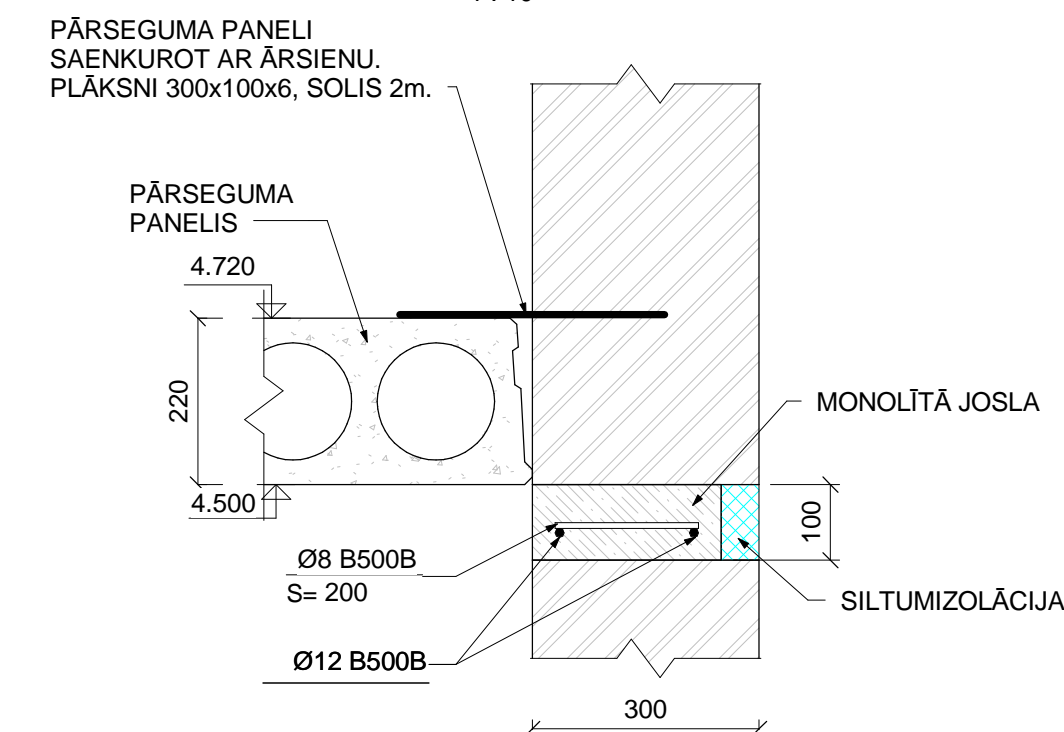
1: 100



ATVĒRUMUS PĀRSEGUMS PAREDZĒT ĪVĒDĒT RAČOŠANAS PROCESĀ ATVĒRUMUS PRECIZĒT ANĒI SAJUKĀ. PANEĻUS PĒLĀJUMS SĀBĪTĒ LAI BŪTŪ ĪSPĒJUMS ĪVĒDĒT NEPECESĀMĀO ATVĒRUMU NEPECESĀMĀJĀ LĒJUMĀ.

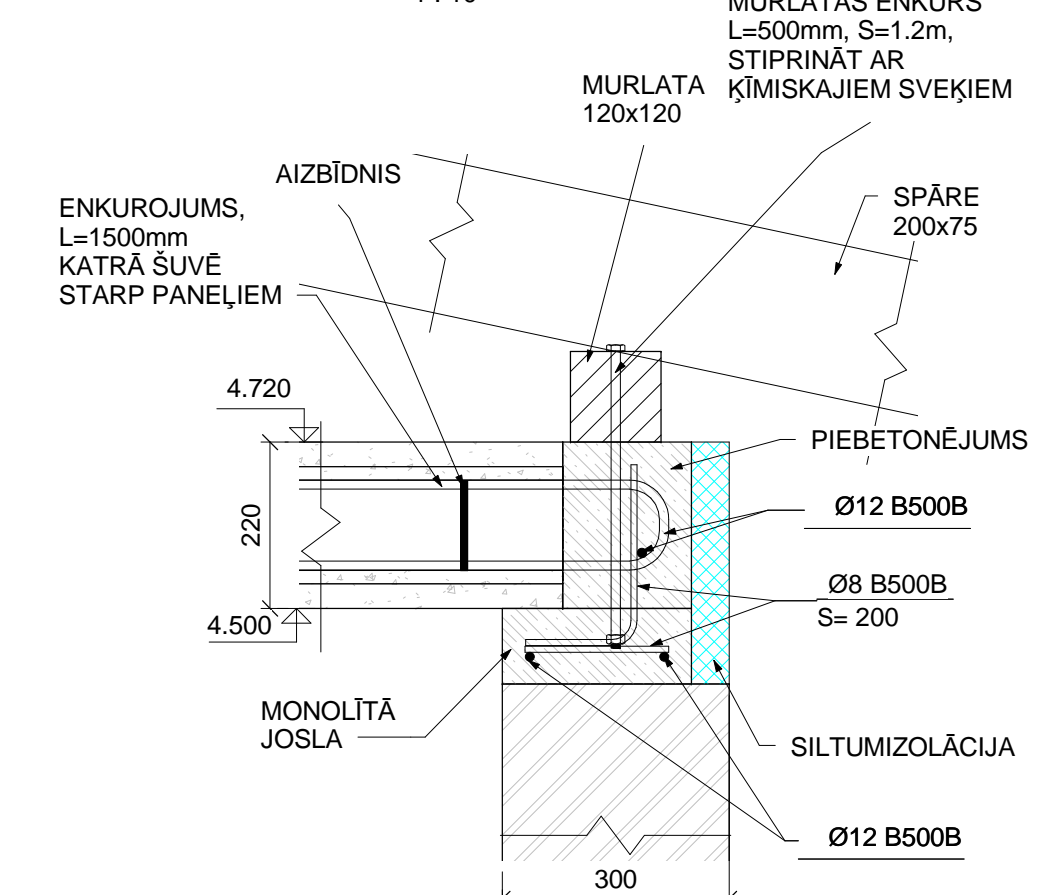
ŠKĒLUMS 3-3

1: 10



ŠKĒLUMS 4-4

1: 10



SVARĪGI!
PIRMS BŪVDARBU UZSĀKŠANAS UN PROJEKTA RĪŠINĀJUMA ĪSTENOŠANAS, PĀRBAUDĪT PROJEKTĀ PIEMĒRTO RĪŠINĀJUMU ATBĪLSTĪBU REĀĻĀJĀ SĪTUĀCIJĀJ BŪVĻĀUKUMĀ UN AR, ŪK, AVK, EL, TN DAĻĀM.

DOBTO PĀRSEGUMA PLĀTŅU EP6/220 SPECĪFĪKĀCIJĀ					
MARKĀ	SKĀĪTS	BĪEZŪMS, mm	PLĀTŪMS, mm	GĀRŪMS, mm	PIEZĪMES
EP6/220-101	15	220	1200	7910	
EP6/220-102	10	220	1200	5035	
EP6/220-103	3	220	1200	4160	
EP6/220-104	1	220	945	4160	
EP6/220-105	1	220	500	5035	
EP6/220-106	1	220	385	5035	
EP6/220-107	15	220	1200	5160	
EP6/220-108	1	220	300	5160	
EP6/220-109	2	220	1200	2010	

DOBTO PĀRSEGUMA PLĀTŅU EPS/265 SPECĪFĪKĀCIJĀ					
MARKĀ	SKĀĪTS	BĪEZŪMS, mm	PLĀTŪMS, mm	GĀRŪMS, mm	PIEZĪMES
EPS/265-101	15	265	1200	10035	
EPS/265-101*	3	265	1200	10035	AR NOŠĻĀUPUMU
EPS/265-102*	1	265	900	10035	AR NOŠĻĀUPUMU

PIRMS MATERIĀĻU PASŪTĪŠANAS PĀRĻĪECINĀTIES PAR APJOMU APREKŠINĀ ATBĪLSTĪBU GRAFĪSKĀS DAĻĀS RĀŠĒJUMĒM. MATERIĀĻU ZUDĪUMI BŪVNICĪBAS TEĻNOĻĪŠKO PROCESŪ REZŪLTĀTĀ APJOMOS NAV ĪVĒRTĒTĪ.

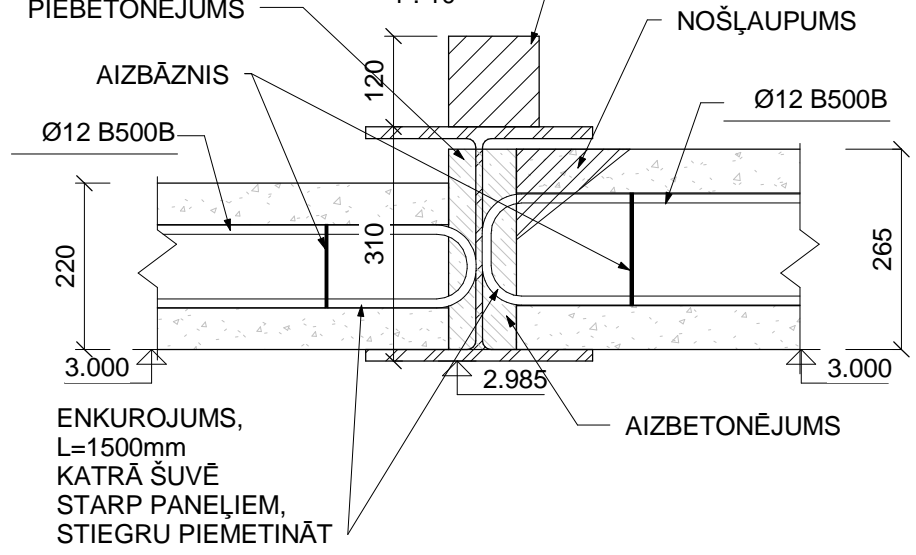
SĻODŽŪ TABĻĀ

SĻODŽŪJUMA VIĒTA	NORMĀTĪVĀ MAĻNĪŠĀ SĻODŽĒ q, (kN/m ²)	SĻODŽŪ DROŠĪJUMA KOĒFĪCĪENTS	NORMĀTĪVĀ PĀSTĪVĪGĀ SĻODŽĒ g, (kN/m ²)	SĻODŽŪ DROŠĪJUMA KOĒFĪCĪENTS	KOPĒJĀ NORMĀTĪVĀ SĻODŽĒ (kN/m ²)	KOPĒJĀ APREKŠINĀ SĻODŽĒ (kN/m ²)	PLĀTNES PĀSVĀTS (kN/m)	SĻODŽŪ DROŠĪJUMA KOĒFĪCĪENTS
BĒNĪŅŪ TĒĻPA	2.5	1.5	1.5	1.35	4.0*	6.0	3.5	1.1

* KOPĒJĀ SĻODŽĒ NAV ĪEKĻĀUTS PLĀTNES PĀSVĀRS UN SVĀRS PA ĒKĀS PERĪMETRU NO FĪBO BĻOKU SĪENAS

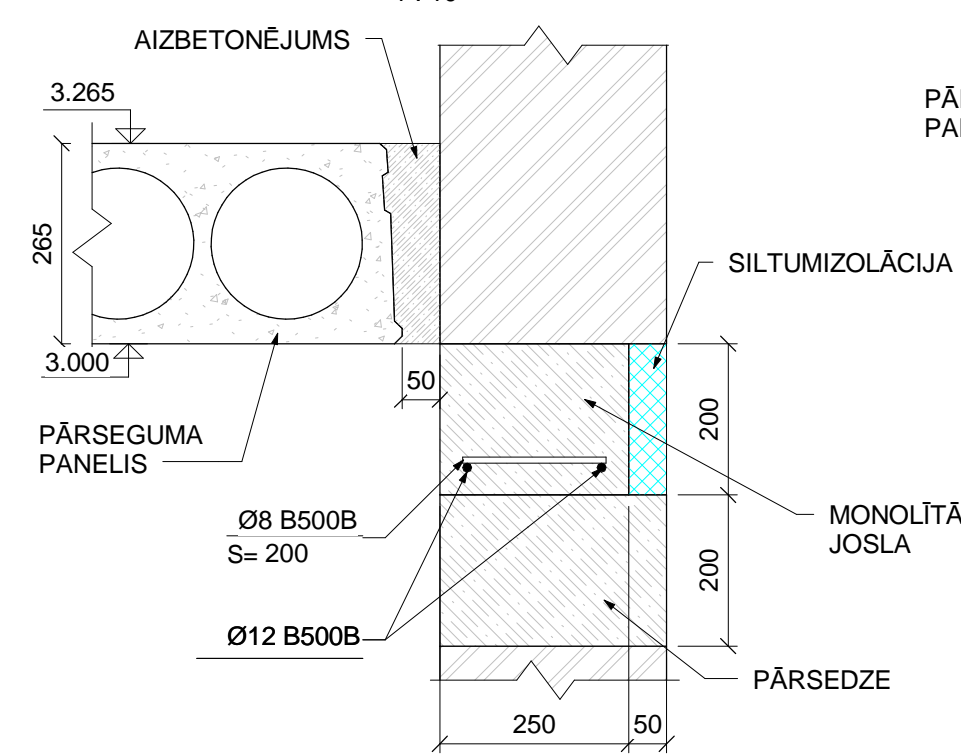
ŠKĒLUMS 7-7

1: 10



ŠKĒLUMS 5-5

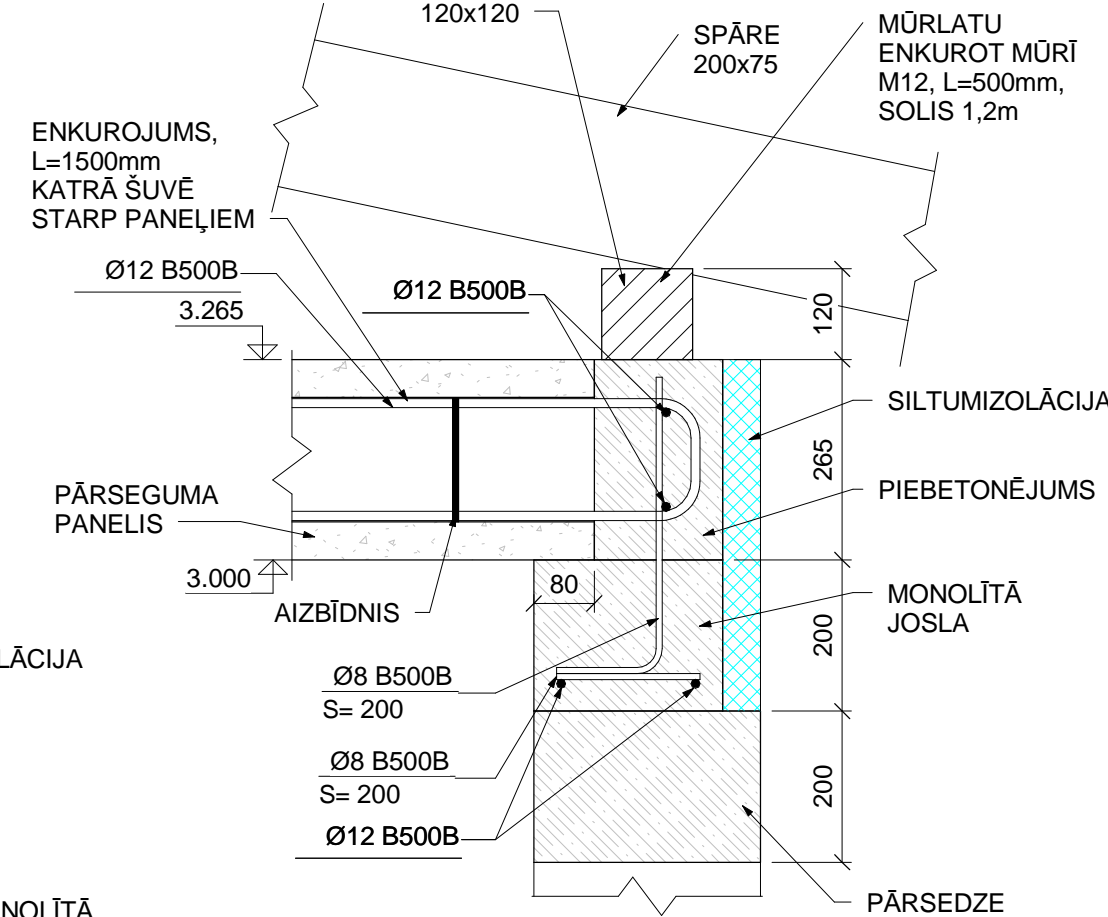
1: 10



PANEĻĒM PĀREDZĒTĀ ATVĒRUMŪ RĪŠINĀJUMŪ

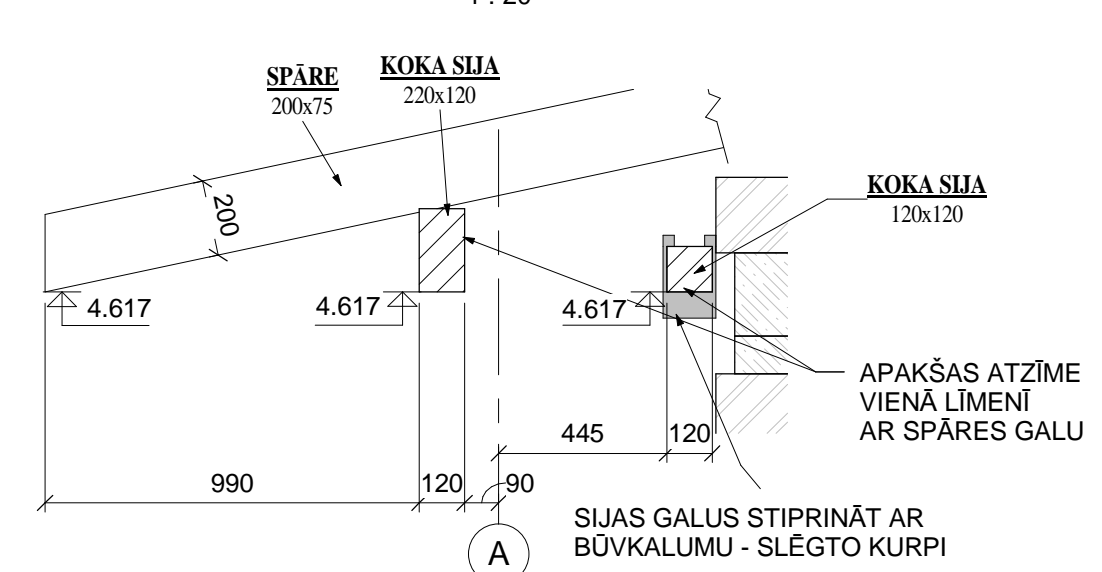
ŠKĒLUMS 6-6

1: 10



ŠKĒLUMS 10-10

1: 20



PIEZĪMES:

- VĪSPĀRĒJOS NORĀDĪJUMOS SKĀTĪTĀ LAPĀ BK-1;
- ZĒM DOBTĀJIĒM PANEĻĒM ĪVĒDĒTĀ STĪEGROTŪ BETONEJUMA KĀRTŪ MĪN. 100mm;
- STĪEGROJUMŪ SKĀTĪTĀ ŠKĒLUMOS. BETONS C25/30;
- PANEĻUS DRĪKST BALSTĪT ŪZ BETONEJUMA KĀRTĀS, KĀD TĀ STĪPĪRĪBA SASNĒGŪSĪ 75%;
- DOBTO PANEĻŪ BALSTĪJUMA DZĪLŪMS 80mm;
- ATVĒRUMUS ĪNŽENĪERKOMUNĪKĀCIJĀM PRECĪZĒTĀ ATTĪCĪGĀJĀS ĪNŽENĪERKOMUNĪKĀCIJĀS SADĀĻĀS;
- PĀRSEGUMA PANEĻŪ SAVSTĀRPEJŪ STĪEGROJUMŪ SKĀTĪTĀ ŠKĒLUMOS UN GĪRĪJĀM;
- PANEĻĒM PĀREDZĒTĀ ATVĒRUMŪ RĪŠINĀJUMŪ;
- VIĒTĀS KUR NAV ŪZRĀDĪTĪ ŠKĒLUMĪ, SKĀTĪTĀ ĪDENTĪSKŪS;

OBJEKTS: LLU veterinārmedicĪnas fakultātes salīdzinošās patoloģijas laboratorijas bŪvniecĪba un esošo telpu piemērošana mikrobioloģijas laboratorijas vajadzĪbām. JĒĻGĀVA, KRĪSTĀPA HELMĀNA ĪELA 8

PĀSŪTĪTĀJS: SĪA "ARĪTEKTŪRA UN VĪDE" Reg. Nr. 43603016278 CerĪņu Īela 4, OzolnĪki, OzolnĪku nov., LV-3018, tel. +371 29269076

ĪPĻĪDĪTĀJS: Zemgāles prospekts 3, Jelgava LV-3001 Reg. Nr. 43603042003 BŪvkomersants reg. Nr. 8187-R

RĀŠĒJUMS:	DOBTO PĀRSEGUMA PANEĻŪ PLĀNS.	MĒROGS:
	STĪEGROJUMA PLĀNS, ŠKĒLUMĪ, SPECĪFĪKĀCIJĀ	TP
Proj. daļ. vad.	A.Rakstiņš	ĪĻĪG. ARH. 2013-L21
Īzstrādāja	V.Veinbergs	DATUMS. 07.2013
Īzstrādāja	G.Grasis	LĀPA. BK-10
		LĀPAS.